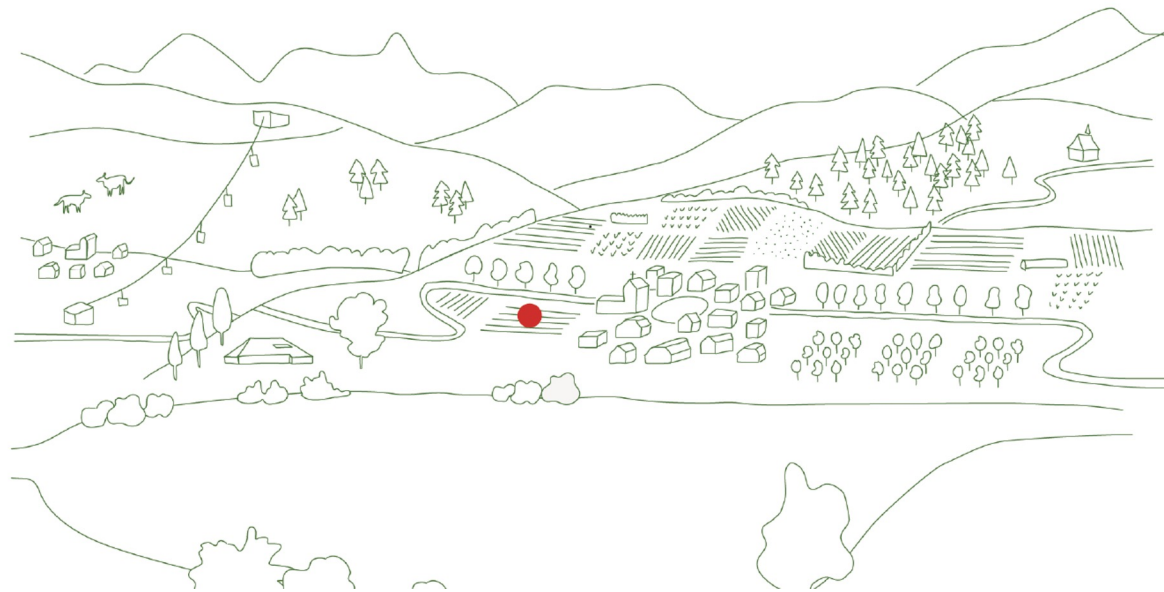


Landschaftsplanerische Beratung für die Gemeinden

Herausforderungen und mögliche Lösungen



BAFU-TAGUNG Natur und Landschaft «Gemeinsam gestalten für die Zukunft» 30. NOVEMBER 2023

Ziele dieser Dienstleistung

*Die **Gemeinden anregen**, die Landschaft bei der Gemeindeplanung oder anderen Raumentwicklungsprojekten optimal zu berücksichtigen. Soll sich nicht auf ein spezielles Projekt beziehen (laufender oder geplanter Auftrag), sondern allgemein bleiben und motivieren.*

*Die Raumentwicklungsakteure für landschaftliche Qualität **sensibilisieren**: Landschaft pflegen, aufwerten, schützen und ihre Veränderungen begleiten.*



«Spielregeln»

Verfügbare Zeit: maximal 4 Tage

Kontakt mit den vorgeschalteten kantonalen Stellen (Raumentwicklung, Natur, Landschaft und Wald)

Der Tätigkeitsbericht wird von der Gemeinde und den kantonalen Stellen geprüft und dann an das BAFU geschickt

Kann nicht erschöpfend und vollständig sein!

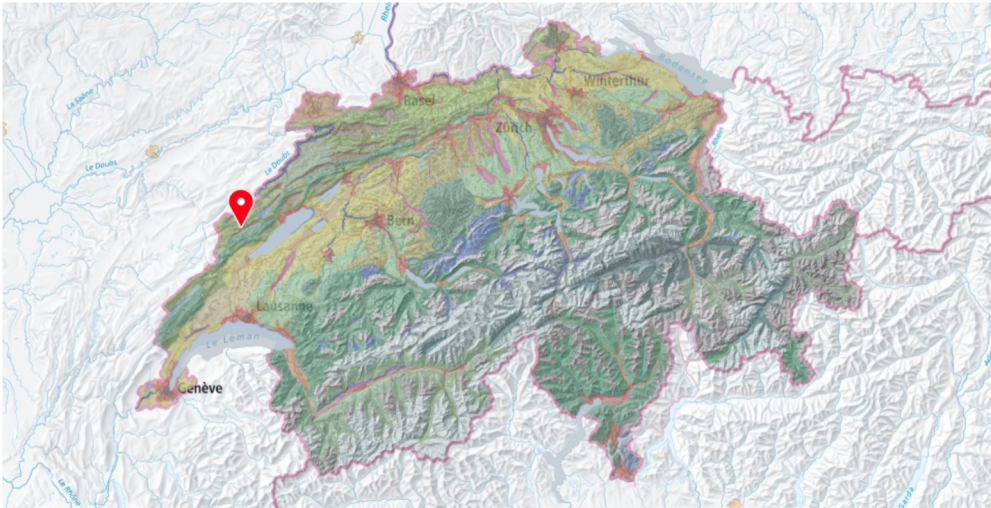
Meine Erfahrungen ... in der Romandie!

Gemeinde Val-de-Travers – Neuenburg

11'000 Einwohner

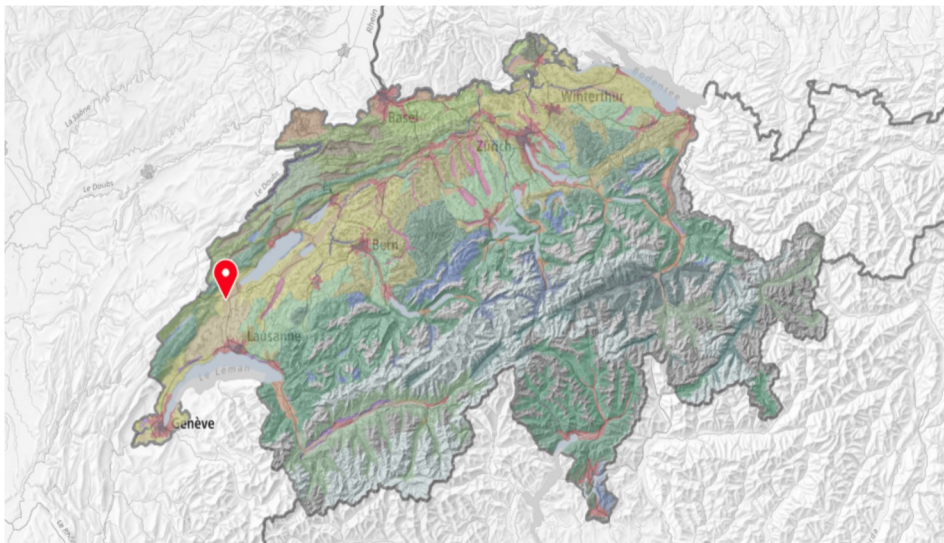
124,91 km²

85 Einwohner/km²



Meine Erfahrungen ... in der Romandie!

Gemeinde Orbe – Waadt



7'600 Einwohner

12 km²

633 Einwohner/km²



Meine Erfahrungen ... in der Romandie!

Gemeinde Pruntrut – Jura

6'400 Einwohner

15 km²

437 Einwohner/km²



Methode

Vorläufige lokale Vision

Konsultation früherer Studien und Berücksichtigung der kantonalen Ziele

Rahmendokument: ermittelte Herausforderungen

Organisation eines eintägigen Workshops mit kommunalen Akteuren: Verwaltung + manchmal Gemeinderatsmitglieder

Zusammenfassung der Analyse + ermittelte Massnahmen



Lokale Vision und Sensibilisierung für das «Lesen» der Landschaft

Die Aufmerksamkeit wird auf den Landschaftsbegriff und die Vielfalt der Landschaftsteile in der Gemeinde gelenkt.

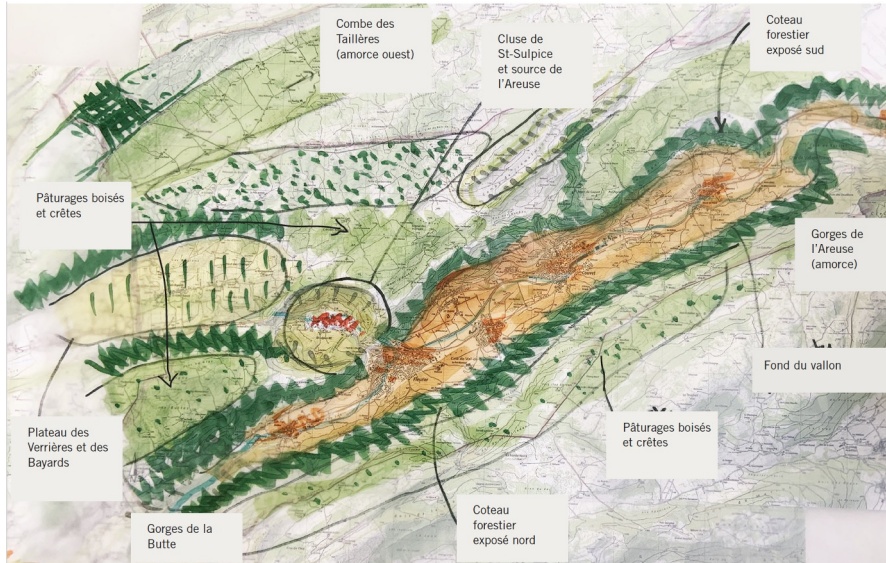
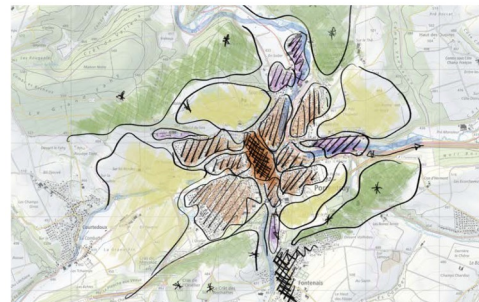
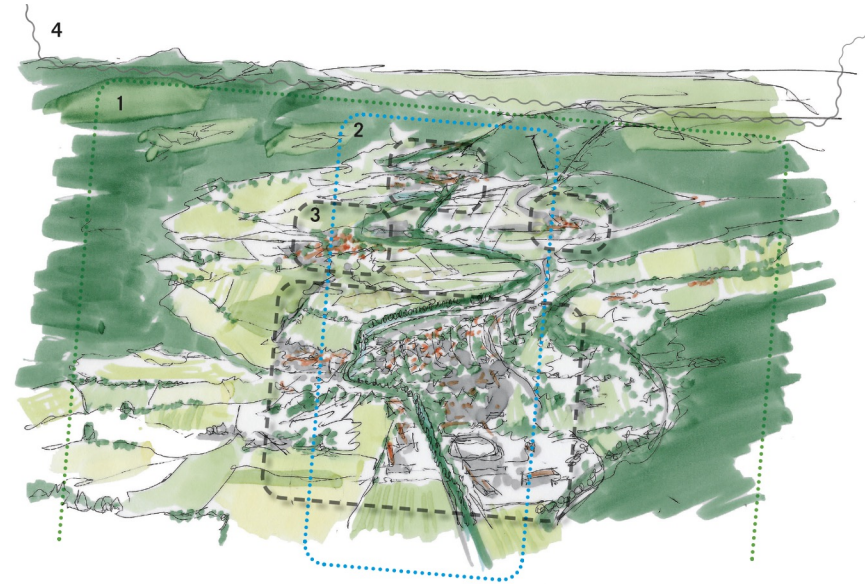
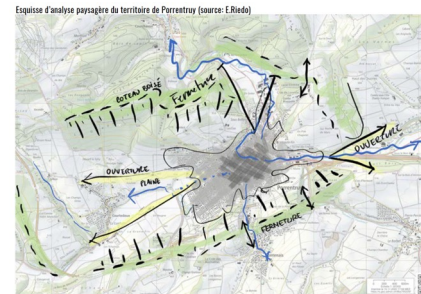


Schéma de synthèse des unités paysagères et des trames réalisé en atelier



Esquisse d'analyse des unités paysagères du territoire de Porrentruy – premières intuitions à consolider ! (source: E.Riedo)



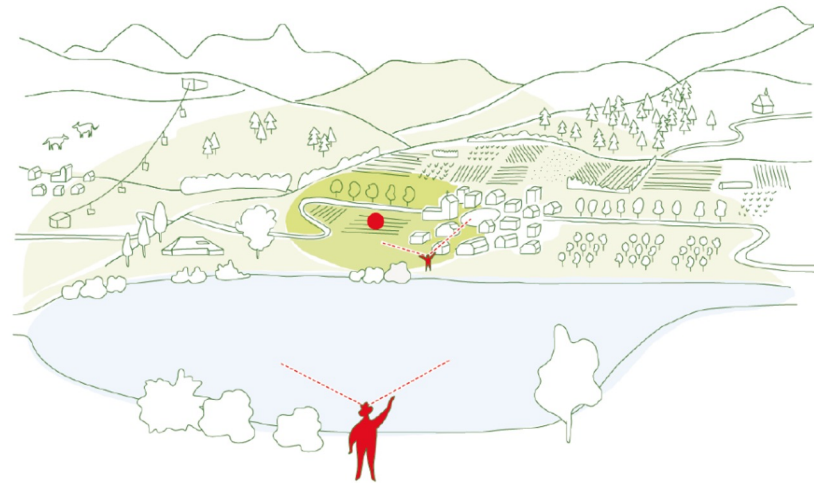
Esquisse d'analyse paysagère du territoire de Porrentruy (source: E.Riedo)

Lokale Vision und Sensibilisierung für das «Lesen» der Landschaft

Die Aufmerksamkeit wird auf den Begriff der Sichtbarkeit gelenkt.

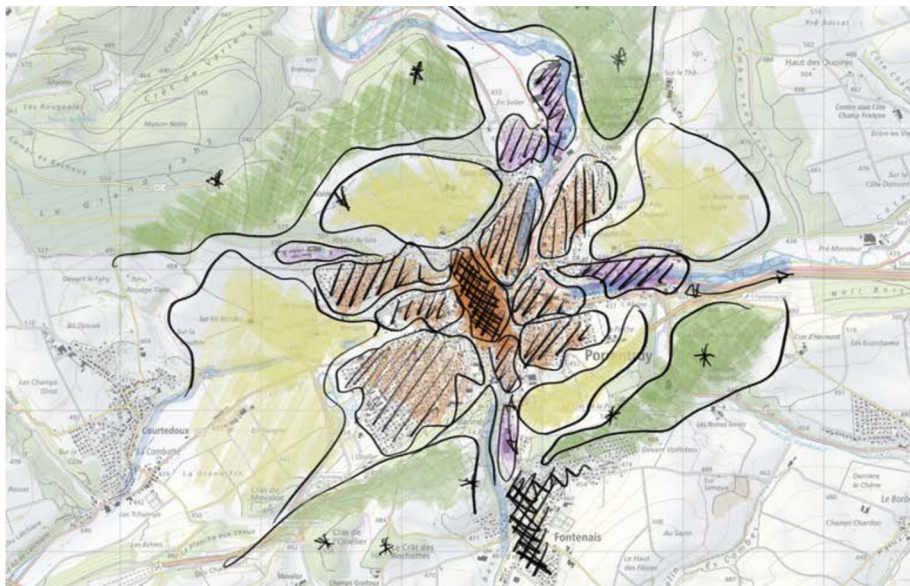
Identifier le(s) périmètre(s) d'analyse du projet

- *D'où le projet est-il visible ?*
- *Par qui (personnes de passage/touristes/habitants, rarement/ en permanence) ?*
- *Quelle surface/étendue de paysage le projet affectera-t-il (modification du sol et des vues) ?*
- *Y a-t-il des points de vue importants d'intérêt général depuis lesquels le projet est visible ?*



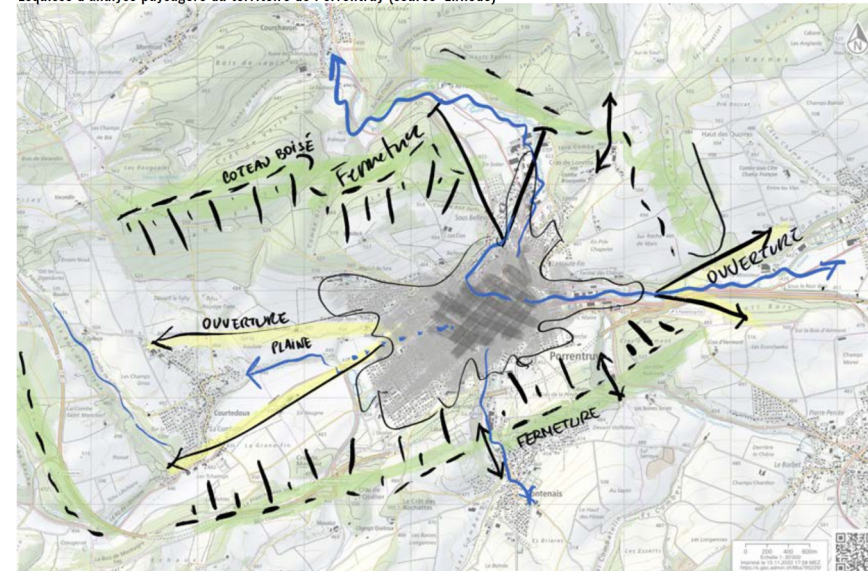
Lokale Vision und Sensibilisierung für das «Lesen» der Landschaft

Die Aufmerksamkeit wird auf den Begriff der Landschaft und die Vielfalt der Landschaftsteile in der Gemeinde gelenkt.



Esquisse d'analyse des unités paysagères du territoire de Porrentruy – premières intuitions à consolider ! (source: E.Riedo)

Esquisse d'analyse paysagère du territoire de Porrentruy (source: E.Riedo)



Bestimmung der landschaftsplanerischen Herausforderungen und der zu treffenden Massnahmen

Enjeux	Outils - moyens d'actions
> Garder la lisibilité des villages (pas de continuum du tissu bâti).	PAL, RCU et inventaires spécifiques
> Préserver la qualité du bâti, identité architecturale (villages avec identité différente avec des fonctions spécifiques complémentaires (touristique, patrimoine, culturel, activités) tout en permettant la rénovation / constructions neuves et implantation solaire.	Recommandations spécifiques lors du permis de construire Plan des espaces publics
> Offrir des espaces publics attractifs, profiter des occasions spécifiques (déplacement de la gare de Couvet, bas de piste de la Robella) pour revitaliser ces espaces.	Revue paysagère de projets d'architecture ou de génie civil
> Augmenter le taux de biodiversité dans les espaces publics	Plus de règles sur la biodiversité dans le RCU

Valoriser, conserver et penser au rajeunissement des arbres majeurs

Valoriser le patrimoine



Conserver les structures paysagères (haies, allées, arbres isolés)

Améliorer le confort des voies de mobilités douces (banc, arborisation, signalétique)

Bestimmung der landschaftsplanerischen Herausforderungen und der zu treffenden Massnahmen

Valoriser, conserver et penser au rajeunissement des alignements d'arbres sur les berges (diversification des essences face aux changements climatiques?)

Revitaliser et diversifier les berges et le lit pour améliorer les fonctions biologiques



Améliorer le confort d'une «Promenade de l'Areuse» (banc, signalétique, plaquette, information didactique)

Prévoir ponctuellement des accès à l'eau «pied dans l'eau» ou plateforme / ponton d'agrément

L'Areuse entre les villages

Bestimmung der landschaftsplanerischen Herausforderungen und der zu treffenden Massnahmen

Utiliser les potentiels de modification du domaine public (déplacement de la gare, reprise de la voirie) pour améliorer le rapport à l'Areuse



Prévoir ponctuellement des plateformes en porte-à-faux, escaliers (?) ou élargissement sur le domaine public

L'Areuse au cœur des villages

Bestimmung der landschaftsplanerischen Herausforderungen und der zu treffenden Massnahmen

Croquis de principe des interventions sur les rues pour renforcer la biodiversité

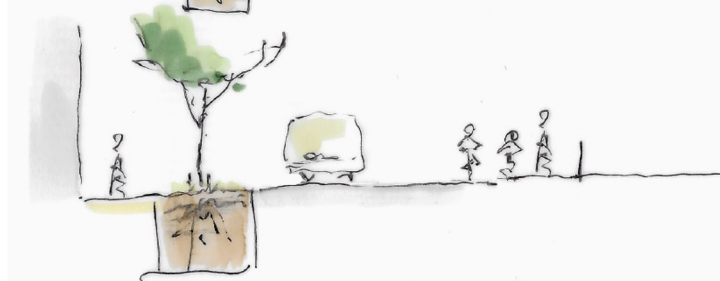
Bande plantée
(plantes
entrant dans
la composition
de l'absinthe?)
Peu d'espace
ou pleine terre
disponible



Arbustes ou petits
arbre en cépée si
peu d'espace ou
sol disponible



Arbres tige si
sol disponible
(remplacement du
stationnement)



L'espace-rue au cœur des villages - coupes types des différents principes de renforcement de la présence de végétation en ville en fonction des contraintes et l'espace disponible

Bestimmung der landschaftsplanerischen Herausforderungen und der zu treffenden Massnahmen

Place de jeux du Suchet à Orbe (photo 2022)

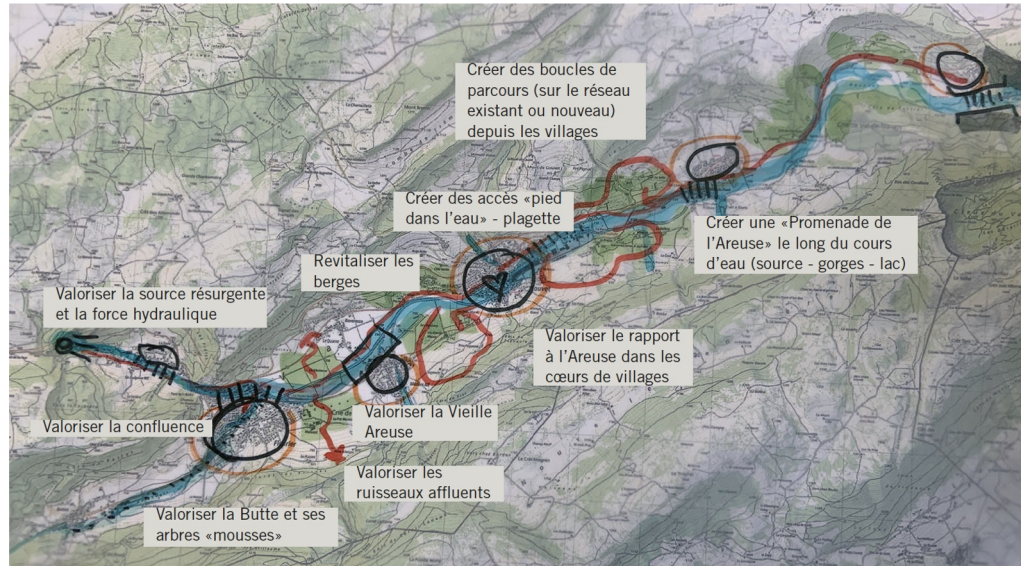


Croquis de principe

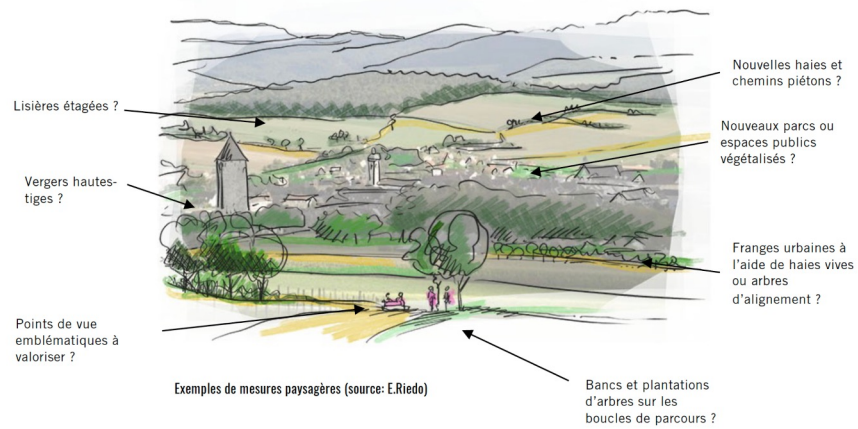


1. Mise aux normes du mobilier de jeux (remplacé ou recyclé) en particulier des bordures qui maintiennent le sol souple)
2. Remplacement du sol souple par du BRP* ou copeaux
3. Augmentation du nombre d'arbres de haut jet et des haies à floraison et petites baies
4. Diversité des modules de jeux (tout âge, inclusif)
5. Utilisation de matériaux forestiers pour créer des jeux intuitifs simples
6. Offrir des assises et mobilier de détente ou sportif pour les ados et adultes

Bestimmung der landschaftsplanerischen Herausforderungen und der zu treffenden Massnahmen

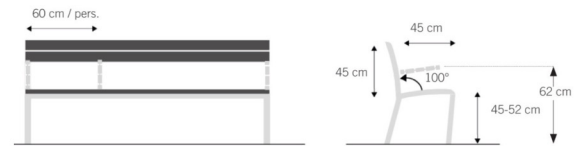


Croquis de principe d'une vision directrice de l'Aareuse, avec des boucles de parcours (fait en atelier)



Exemples de mesures paysagères (source: E.Riedo)

Recommandations pour les bancs



Banc et dimensions à respecter - Source : basée sur le Normenkatalog - Kanton Basel Stadt

++ ++ ++	Standard et uniforme présente sur l'ensemble du territoire communal	Ex : banc de « ville » ou communal, avec ses lattes toute l'année (!) - idéalement à fréquence régulière 150 / 200m en ville
++ ++	Spécifique à un ou plusieurs secteurs particuliers, mais uniforme en leur sein	Ex : banc de « l'Aareuse » ou banc des parcs par exemple - idéalement à fréquence régulière à 600 / 800 m hors village
+	Singulier et unique à un lieu ou site particulier	Ex : Banc forestier, élément spécifique du bas de piste de la Robella

Exemple de principe de boucles de quartier (continuité et attractivité des parcours non vérifié)



★ Banc localisé de manière indicative (faisabilité d'implantation non vérifiée)

Ergänzende Unterlagen für die Gemeinden



Weitere Beispiele für Planungshilfen im Bereich Landschaft und öffentlicher Raum auf Gemeindeebene

Beispiel der Begrünungsstrategie für den öffentlichen Raum von Lonay (VD)



Plan illustratif de la variante 3



Weitere Beispiele für Planungshilfen im Bereich Landschaft und öffentlicher Raum auf Gemeindeebene

Beispiel der Begrünung // Kronendachstrategie für den öffentlichen Raum von Saint-Prex (1998)



Extrait du plan stratégique

- Plantation d'arbres à grand développement le long de la RC - 15m
- Végétalisation des rues et chemins (arbres, arbustes, herbacés, bacs)
- Végétalisation des rues résidentielles (arbres ponctuels, arbustes, herbacés, pots)
- Réaménagement de l'espace public lié au projet de voie verte d'agglomération
- Végétalisation des talus et abords des voies CFF



Illustration du potentiel de plantation du centre sportif du Vieux-Moulin



Illustration du potentiel de plantation du site sportif de Marcy

Fazit und Erkenntnisse

Die Gemeinden sind echte Akteure des Wandels und spielen eine aktive Rolle:

- bei der lokalen Planung
- bei jeder Baubewilligung
- durch Sensibilisierungsmassnahmen und aktive Förderung (Preise, Feste, Subventionen)
- ...!

Die Landschaft ist von zentraler Bedeutung für viele raumwirksame Politikbereiche:

- Biodiversität,
- aktive Mobilität,
- Lebensqualität,
- Naturerfahrungen,
- Tourismus und Freizeit
- ... sowie Anpassung an den Klimawandel.



Über ...

Riedo Elise

Mitglied der Geschäftsleitung von urbaplan – Landschaftsarchitektin und Stadtplanerin

Elise bereichert urbaplan seit mehr als 20 Jahren durch ihre Expertise, von der Konzeption bis zur Umsetzung von Projekten in den Bereichen Landschaft und öffentlicher Raum sowie Aussengestaltung, und durch ihre Sensibilität beim Lesen grosser Landschaften. Die französisch-schweizerische Staatsbürgerin leitet regelmässig Raumentwicklungsprojekte auf unterschiedlichen Raumebenen sowie Projekte im Bereich Bauherrenberatung. Sie ist meisterhaft darin, Verbindungen zwischen den verschiedenen Akteuren der Landschaftsplanung zu knüpfen, und stellt ihre fachlichen Kompetenzen in den Dienst der Nutzung und der Qualität der identitätsstiftenden und stimmungsprägenden Landschaftsteile eines Ortes. Elise sitzt immer wieder in Expertengremien bei Wettbewerben für den öffentlichen Raum und ist seit 2022 Mitglied des BAFU-Expertenpools bezüglich landschaftsplanerischer Dienstleistungen für die Gemeinden.

Ausbildung und beruflicher Werdegang: Master an der Ecole Nationale Supérieure d'Aménagement du Paysage (ENSHAP) in Angers, Frankreich, anschliessend MAS am EPFL-IDEHAP «Projets territoriaux et mutations spatiales» (Raumentwicklungsprojekte und räumlicher Wandel).

Berufserfahrung in verschiedenen Planungsbüros in Frankreich und der Schweiz, Lehrassistentin an der HEPIA, seit 2005 bei urbaplan, Landschaftsarchitektin REG-A, seit 2022 Mitglied der Geschäftsleitung und des Verwaltungsrats. Mitglied des BSLA und des Vorstands der UPIAV.

urbaplan

av. de montchoisi 21 – cp 1494 – 1001 **lausanne**

t 058 817 90 90

rue Saint Maurice 13 – cp 3211 – 2001 **neuenburg**

t 058 817 01 10

rue abraham-gevray 6 – cp 1722 – 1211 **genf**

t 058 817 01 20

bd de pérolles 31 – 1700 **freiburg**

t 058 817 01 30

thunstrasse 9 – 3005 **bern**

