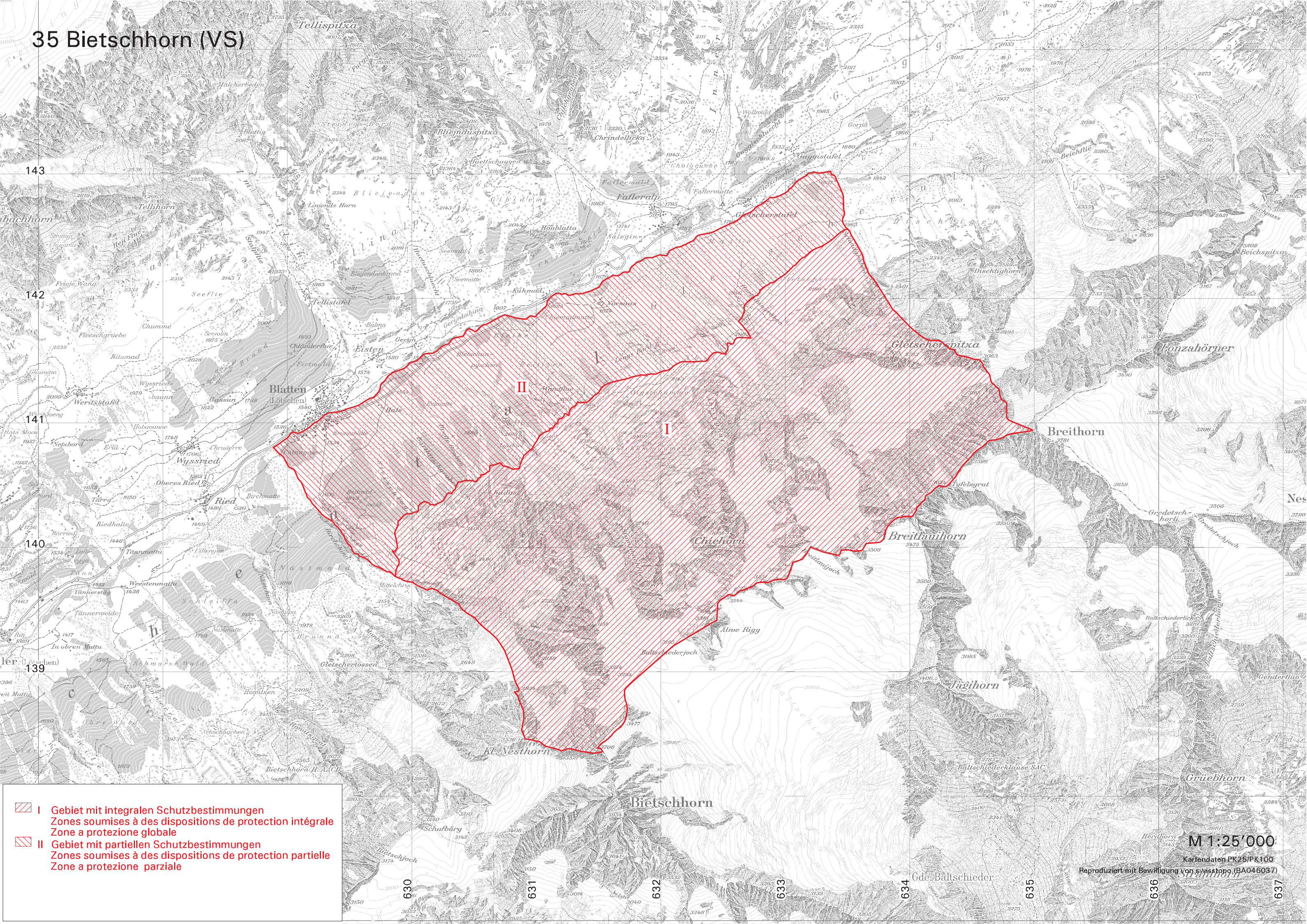




# 35 Bietschhorn (VS)



-  I Gebiet mit integralen Schutzbestimmungen  
Zones soumises à des dispositions de protection intégrale  
Zone a protezione globale
-  II Gebiet mit partiellen Schutzbestimmungen  
Zones soumises à des dispositions de protection partielle  
Zone a protezione parziale

M 1:25'000

Kartendaten PK25/PK100

Reproduziert mit Bewilligung von swisstopo (BA046037)

143

142

141

140

139

630

631

632

633

634

635

636

637



## **35. Bietschhorn Kt. VS**

### **a) Gebietsbeschreibung**

- Das Schutzgebiet liegt auf der linken Talseite des Lötschentals vom Breithorn bis zum kleinen Nesthorn und von Guggistafel bis Blatten. Im unteren Teil kommt kleinflächig Wald vor, das übrige Gebiet umfasst subalpine und alpine Weiden, Geröll- und Felspartien sowie Firn. Obwohl ausschliesslich auf einer Talseite gelegen, weist das Gebiet doch eine erstaunliche Vielfalt an Lebensräumen für wildlebende Tiere auf.

### **b) Zielsetzung**

- Erhaltung des Gebiets als Lebensraum für wildlebende Säugetiere und Vögel.

### **c) Besondere Massnahmen**

- Das gesamte Banngebiet ist integral geschützt.

## **35. Bietschhorn Ct. VS**

### **a) Description de la zone**

- La zone protégée est située sur le côté droit du Lötschental et s'étend du Breithorn au Kleinen Nesthorn et de Guggistafel à Blatten. Dans la partie inférieure, on trouve un peu de forêt. Le reste du district franc comprend des pâturages alpins et subalpins, des éboulis et des parties rocheuses et un névé. Bien qu'il n'occupe qu'un côté de la vallée, il abrite un nombre étonnant de biotopes divers.

### **b) Objectif**

- Conservation de la zone en tant qu'habitat varié pour des mammifères et oiseaux sauvages.

### **c) Mesures particulières**

- L'ensemble du district franc est soumis à une protection intégrale.

## **35. Bietschhorn Ct. VS**

### **a) Descrizione della zona**

- La zona protetta, situata sul fianco destro del Lötschental, si estende dal Breithorn al Klein Nesthorn, e da Guggistafel a Blatten. Scarse le foreste nella parte inferiore. Il resto della bandita comprende pascoli alpini e subalpini, pietraie, parti rocciose ed un nevaio. Pur occupando soltanto un lato della valle ospita un numero straordinario di biotopi diversificati.

### **b) Scopi**

- Conservazione della regione come habitat diversificato per mammiferi e uccelli selvatici.

### **c) Provvedimenti particolari**

- L'intera bandita è sottoposta a protezione integrale.