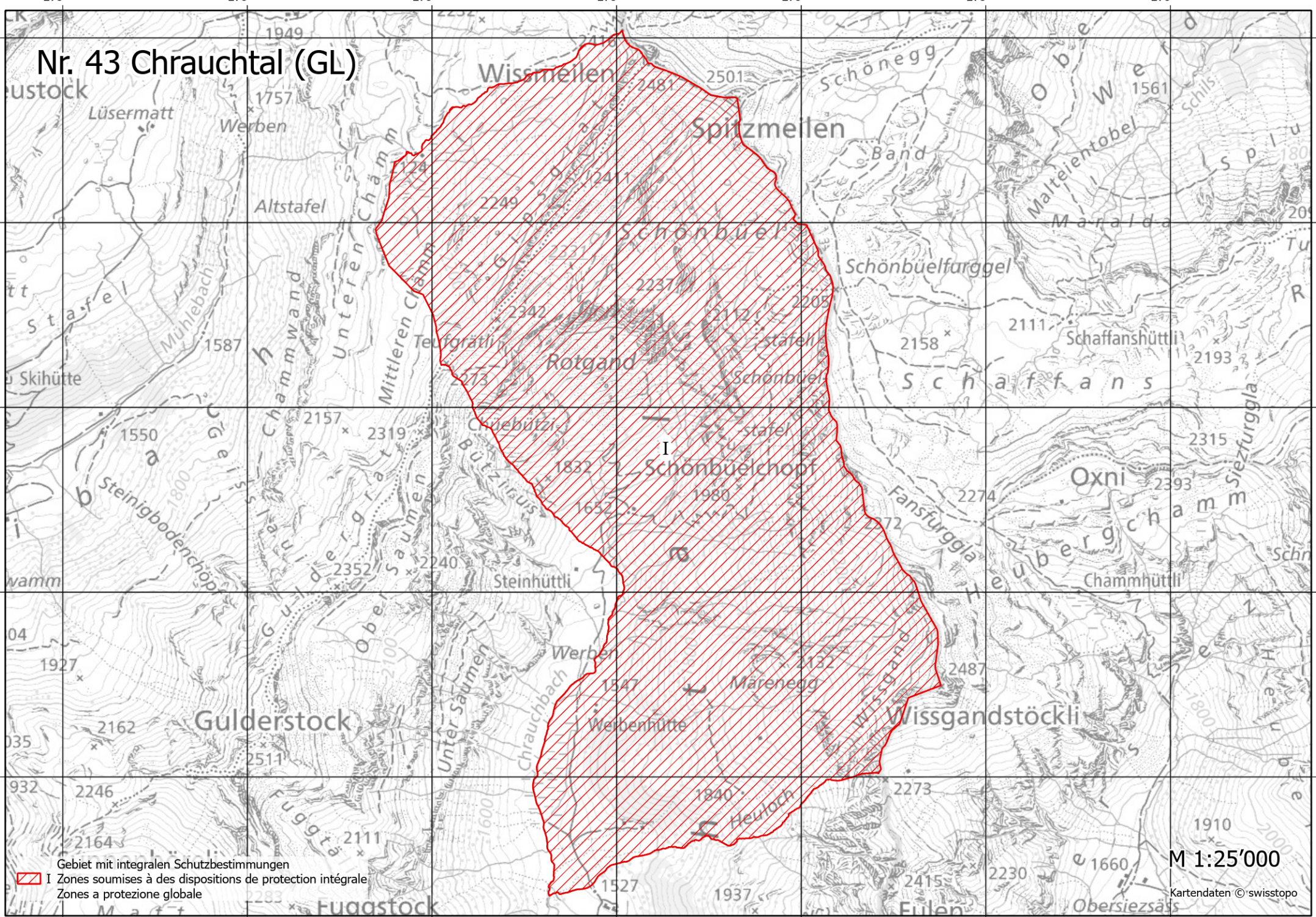


Nr. 43 Chrauchtal (GL)



Gebiet mit integralen Schutzbestimmungen
I Zones soumises à des dispositions de protection intégrale
Zones a protezione globale

M 1:25'000

Kartendaten © swisstopo

43. Chrauchtal Kt. GL

a) Gebietsbeschreibung

- Das eidgenössische Jagdbanngebiet liegt im hinteren Chrauchtal, einem Seitental des Sernftals. Das eidgenössische Jagdbanngebiet erstreckt sich vom Zusammenfluss des Chrauchbachs mit der Stollenrunse talaufwärts über den Talkessel und über den westlichen Gippsgrat in die oberste Geländeterrasse (oberen Chämm, Obersee Loch) des benachbarten Mülibachtals. Die östliche und nördliche Grenze bildet der Grat zwischen Wissgandstöckli, Spitzmeilen bis zum Wissmeilenpass (Kantonsgrenze zu St. Gallen). Das Jagdbanngebiet liegt grösstenteils in der alpinen und subalpinen Höhenstufe. Es ist geprägt von Gebüschwald (Grünerlengebüsch), einer kleinen Fläche subalpinem Fichtenwald (Alpenlattich-Fichtenwald mit Heidelbeere), bewirtschafteten Alpen und Felsen. Der Heulochwald und das angrenzende Wielesch-Troos wurden 2017 für 50 Jahre als Naturwaldreservat ausgeschieden. Das Gnappet-Riet ist ein Flachmoor von nationaler Bedeutung. Das Chrauchtal zeichnet sich durch eine geringe touristische Nutzung aus.

Das Gebiet bietet Lebensraum für Schneehuhn (*Lagopus muta*), Birkhuhn (*Tetrao tetrix*) und weitere national prioritäre Vogelarten wie beispielsweise das Braunkehlchen (*Saxicola rubetra*). Als Wildhuftiere kommen ganzjährig Steinbock (*Capra ibex*) und Gämse (*Rupicapra rupicapra*) vor. Im Sommer treten zusätzlich Rothirsch (*Cervus elaphus*) und Reh (*Capreolus capreolus*) auf.

b) Zielsetzung

- Erhaltung des Gebiets als vielfältiger Lebensraum für wildlebende Säugetiere und Vögel, insbesondere für Steinbock, Gämse und Raufusshühner (Birk- und Schneehuhn).
- Schutz der Wildtiere vor Störung durch Freizeitaktivitäten.

c) Besondere Massnahmen

- Das gesamte Banngebiet ist integral geschützt.

43. Chrauchtal Ct. GL

a) Description de la zone

- Le district franc fédéral se situe au fond du Chrauchtal, une vallée latérale du Sernftal. Il s'étend de la confluence du Chrauchbach et de la Stollenrus, en direction de l'amont, jusqu'au plateau supérieur (Oberen Chämm, Ober Seeloch) du Mülibachtal voisin, englobant le fond de la vallée et le Gipsgrat, à l'ouest. La crête reliant le Wissgandstöckli et le Spitzmeilen, jusqu'au Wissmeilenpass, forme sa limite orientale et septentrionale (frontière cantonale avec le canton de Saint-Gall). Le district franc se situe majoritairement aux étages alpin et subalpin. Il se caractérise par des forêts buissonnantes (aulnaies vertes), une petite surface de pessière subalpine (pessière à homogène et à myrtilles), des alpages exploités et des parois rocheuses. Le Heulochwald et le Wielesch-Troos limitrophe ont été institués réserve forestière naturelle en 2017, pour une durée de 50 ans. Le Gnappet-Riet est un bas-marais d'importance nationale. Le Chrauchtal se distingue par une faible fréquentation touristique.

La zone offre un habitat au lagopède alpin (*Lagopus muta*), au tétras lyre (*Tetrao tetrix*) et à d'autres espèces d'oiseaux prioritaires au niveau national, comme par exemple le tarier des prés (*Saxicola rubetra*). Des ongulés tels que le bouquetin (*Capra ibex*) et le chamois (*Rupicapra rupicapra*) y sont présents toute l'année. En été, des cerfs élaphe (*Cervus elaphus*) et des chevreuils (*Capreolus capreolus*) s'y établissent également.

b) Objectif

- Conservation de la zone en tant qu'habitat varié pour les mammifères et oiseaux sauvages, en particulier le bouquetin, le chamois et les tétraonidés (tétras lyre et lagopède alpin).
- Protection de la faune sauvage contre les dérangements dus aux activités de loisirs.

c) Mesures particulières

- L'ensemble du district franc est soumis à une protection intégrale.

43. Chrauchtal Ct. GL

a) Descrizione della zona

- La bandita federale di caccia si trova nella parte posteriore della Chrauchtal, una valle laterale della Sernftal. La bandita federale di caccia si estende dal punto in cui il torrente Chrauchbach confluisce nella Stollenrunse. Da qui, la riserva risale la valle, attraversando il fondovalle e superando la cresta sommitale occidentale fino al terrazzamento più alto (Chämm superiore, Obersee Loch) della vicina Mülibachtal. La cresta tra Wissgandstöckli, Spitzmeilen e il passo di Wissmeilen (confine cantonale con San Gallo) ne delimita i confini orientale e settentrionale. La maggior parte della bandita di caccia si trova ad altitudini alpine e subalpine. È caratterizzata da arbusteti (ontani verdi), un piccolo bosco di pecci subalpini (pecceta a Homogyne alpina con mirtillo), alpeggi gestiti e rocce. Nel 2017 l'area dell'Heulochwald e dell'adiacente Wielesch-Troos è stata designata riserva forestale naturale per 50 anni. Lo Gnappet-Riet è una torbiera bassa di importanza nazionale. La Chrauchtal è caratterizzata da un contenuto utilizzo a scopo turistico.

L'area costituisce un habitat per la pernice bianca (*Lagopus muta*), il fagiano di monte (*Tetrao tetrix*) e altre specie di uccelli prioritarie a livello nazionale come lo stiaiccino (*Saxicola rubetra*). Tra gli ungulati, si trovano qui tutto l'anno stambecchi (*Capra ibex*) e camosci (*Rupicapra rupicapra*). In estate sono presenti anche cervi (*Cervus elaphus*) e caprioli (*Capreolus capreolus*).

b) Scopi

- Salvaguardare l'area come habitat diversificato per mammiferi e uccelli selvatici, in particolare per stambecchi, camosci e galli cedroni (fagiani di monte e pernici bianche).
- Proteggere la fauna selvatica dal disturbo arrecatole dallo svolgimento di attività ricreative.

c) Provvedimenti particolari

- La riserva è protetta integralmente.