





Schweizerische Eidgenossenschaft
Confédération suisse
Confederazione Svizzera
Confederaziun svizra

Département fédéral de l'environnement, des transports,
de l'énergie et de la communication DETEC
Office fédéral de l'environnement OFEV
Plan d'action bois 2021-2026

Plan d'action bois 2021-2026

Séance d'information

SOUMISSION DE DEMANDES

16.03.2023 | 14.00 - 15.30
par Skype



Schweizerische Eidgenossenschaft
Confédération suisse
Confederazione Svizzera
Confederaziun svizra

Eidgenössisches Departement für Umwelt, Verkehr,
Energie und Kommunikation UVEK
Bundesamt für Umwelt BAFU
Aktionsplan Holz APH 2021-2026

Aktionsplan Holz 2021-2026

Informationsveranstaltung

GESUCHSEINGABEN

16.03.2023 | 14.00 - 15.30

Skype



Einführung Introduction



Begrüßung

Herzlich Willkommen!

Ziele der Veranstaltung:

- Information zu den optimierten Gesuchsbedingungen
- Input zu innovativen Projekten für den Aktionsplan Holz

Accueil

Soyez les bienvenus !

Objectifs de la manifestation :

- Informations sur les conditions de demande optimisées
- Input sur les projets innovants pour le Plan d'action bois



Programm

- Begrüssung und Einführung
- Ressourcenpolitik und Aktionsplan Holz
- Anforderungen an Projekte
- Beurteilungskriterien
- Beitragsgesuche
- Termine, Adressen
- Innovative Projekte für den Aktionsplan Holz

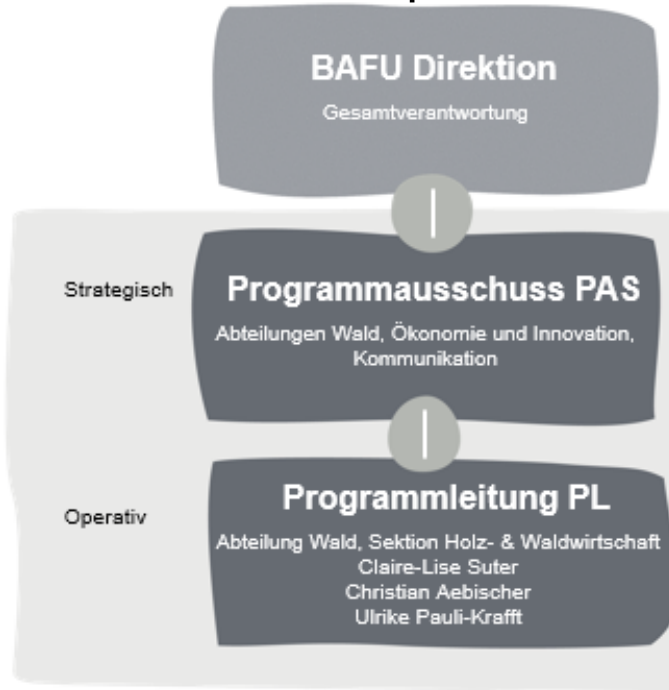
Agenda

- Accueil et introduction
- Politique de la ressource bois et Plan d'action bois
- Conditions
- Critères d'évaluation
- Demande d'aide financière
- Dates, adresses
- Projets innovants pour le Plan d'action bois



Referierende

Aktionsplan Holz



Alfred Kammerhofer

Claire-Lise Suter
Christian Aebischer
Ulrike Pauli-Krafft

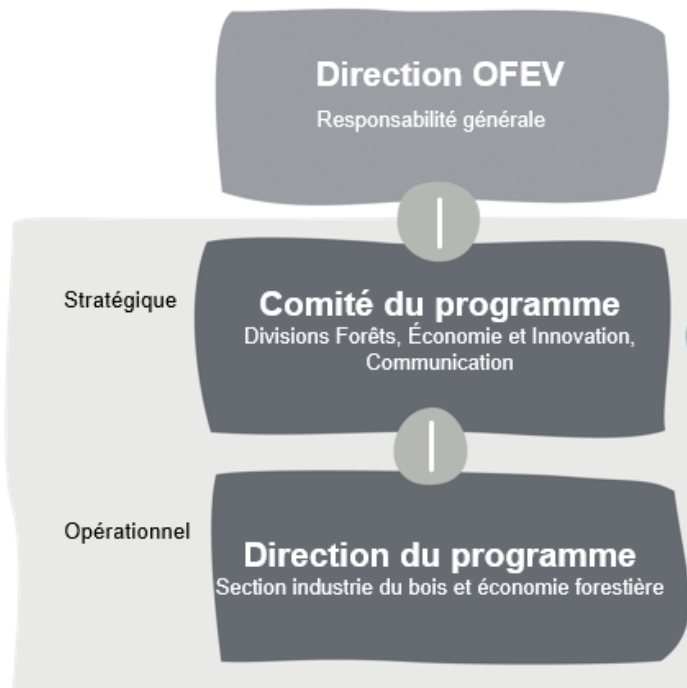


Olin Bartlome



Intervenants

Plan d'action bois



Alfred Kammerhofer

Claire-Lise Suter
Christian Aebischer
Ulrike Pauli-Krafft



Olin Bartlome



Hinweise

- Die Präsentation ist auf der Website abrufbar unter Beitragsgesuche Aktionsplan Holz (admin.ch) «Dokumente»
- Fragen können im Chat gestellt werden.
- Fragen werden direkt im Chat oder nach der Präsentation mündlich beantwortet.

Indications

- La présentation est disponible sur le site web Plan d'action bois : demande d'aide financière (admin.ch) « Documents »
- Des questions peuvent être posées dans le chat.
- Les questions vont être répondues directement dans le chat ou oralement après la présentation.



**Ressourcenpolitik und
Aktionsplan Holz**

**Politique de la ressource bois
Plan d'action bois**

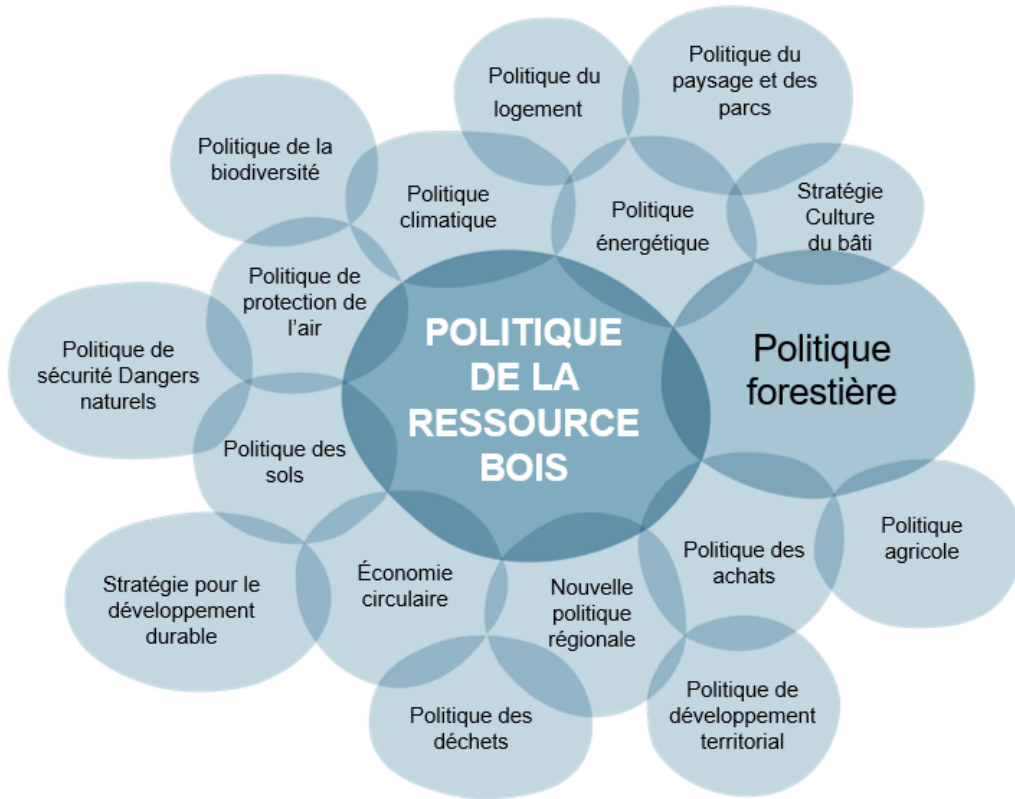


Politique de la ressource bois et Plan d'action bois





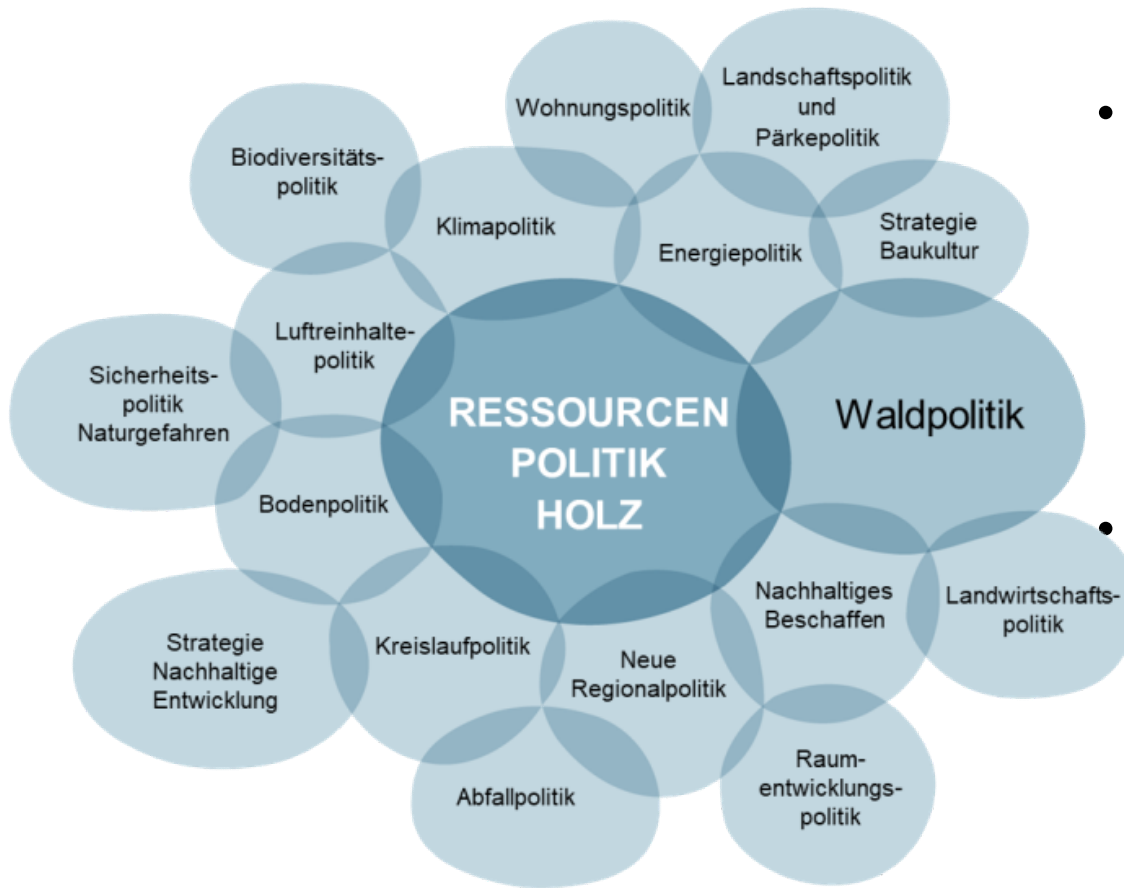
Politique de la ressource bois et Plan d'action bois



- La politique de la ressource bois apporte une contribution substantielle aux objectifs des politiques forestière, environnementale, climatique et énergétique, et soutient le développement durable en Suisse.
- À tous les échelons, le bois et les produits en bois suisses sont façonnés, transformés et valorisés de manière durable et en adéquation avec la demande.



Ressourcenpolitik und Aktionsplan Holz



- Die Ressourcenpolitik Holz leistet einen grossen Beitrag an die Ziele der Wald-, Umwelt-, Klima- und Energiepolitik und fördert die nachhaltige Entwicklung der Schweiz.
- Holz und Holzprodukte aus der Schweiz werden auf allen Stufen nachhaltig und nachfragegerecht bereitgestellt, verarbeitet und verwertet.



Plan d'action bois 2021-2026



Communication

Sensibilisation
Formation et transfert des connaissances
Partenariats et coopérations

Suter

Construction respectueuse du climat

Accroître l'utilisation de bois suisse pour la construction, l'assainissement et le chauffage
Mettre en évidence les avantages écologiques du bois

Aebischer

Valeur ajoutée du bois suisse

Renforcer et développer les réseaux de valeur ajoutée
Renforcer et développer les débouchés pour le bois suisse

Pauli

Innovation

Recherche et développement, bases
Innovations en matière de produits et de procédés
Industrie 4.0, accès au marché

Pauli

Jusqu'à 3 millions/an pour les demandes



Aktionsplan Holz 2021-2026



Kommunikation

Suter

Sensibilisierung
Bildung und Wissenstransfer
Partnerschaften, Kooperationen

Klimagerechte Bauten

Aebischer

Einsatz Schweizer Holz beim Bauen, Sanieren und Heizen erhöhen
Ökologische Vorteile von Holz sichtbar machen

Wertschöpfung Schweizer Holz

Pauli

Wertschöpfungsnetzwerke stärken und entwickeln
Absatzmärkte für Schweizer Holz stärken und entwickeln

Innovation

Pauli

Forschung und Entwicklung, Grundlagen
Produkte- und Prozessinnovation
Industrie 4.0, Marktzugang

Bis 3.0 Mio. CHF/Jahr für Gesuche



Piano d'azione Legno



Fino a 3 milioni all'anno per le domande



Projektarten

- Angewandte Forschung und Entwicklung
- Praxisprojekte
- Leuchtturmprojekte
- Pilotanlagen
- Kommunikation, Wissenstransfer und Koordination

Types de projets

- Recherche et développement appliqués
- Projets axés sur la pratique
- Projets phares
- Installations-pilotes
- Communication, transfert des connaissances et coordination

Exigences relatives aux projets Anforderungen an Projekte





Anforderungen an Projekte

Merkblatt für Gesuchstellende:

- Zulassungskriterien
- Eignungskriterien
- Ausschlusskriterien

Exigences relatives aux projets

Notice pour les requérants :

- Critères d'admission
- Critères d'éligibilité
- Critères d'exclusion



Anforderungen an Projekte

Zulassungskriterien:

- Fristgerechtes Beitragsgesuch
- Vollständige Gesuchsunterlagen
- Einhaltung Stundenansätze
- max. 50% Kostenbeteiligung
- Projektende spätestens 2026

Exigences relatives aux projets

Critères d'admission :

- Demande d'aide financière dans les délais
- Un dossier de demande d'aide financière complet
- Respect des tarifs horaires
- max. 50% de participation aux frais
- Fin du projet au plus tard en 2026



Anforderungen an Projekte

Eignungskriterien:

- Beitrag zu Zielen der Ressourcenpolitik Holz
- Beitrag zu Schwerpunkten des Aktionsplans Holz
- Beteiligung von Wirtschaftspartnern
- Praxisrelevanz
- Kosten – Nutzen Verhältnis

Exigences relatives aux projets

Critères d'éligibilité :

- Contribution aux objectifs de la politique de la ressource bois
- Contribution aux priorités du plan d'action bois
- Participation de partenaires économiques
- Pertinence pratique
- Rapport coûts - bénéfices



Anforderungen an Projekte

Ausschlusskriterien:

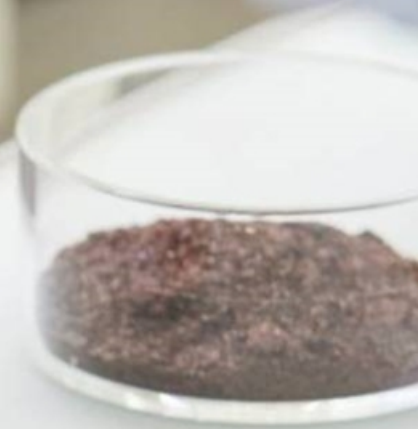
- Werbemassnahmen
- Verbandsarbeit
- politisches Lobbying
- allgemeine Unterstützungsbeiträge
- regelmässige Dienstleistungen
- Patent- und Lizenzarbeiten
- Technische Verkaufsdienste

Exigences relatives aux projets

Critères d'exclusion :

- Publicité
- Travail d'association
- Lobbying politique
- Contributions générales
- Services réguliers
- Travaux de brevet et de licence
- Services techniques de vente

Beurteilungskriterien
Critères d'évaluation





Beurteilungskriterien

Allgemeine Kriterien:

- Projektteam
- Ökologische Nachhaltigkeit
- Wertschöpfung in der Schweiz
- Innovation
- Wissenstransfer des Projektes
- Image

Critères d'évaluation

Critères généraux :

- Équipe de projet
- Durabilité écologique
- Valeur ajoutée en Suisse
- Innovation
- Transfert de connaissances du projet
- Image



Beurteilungskriterien

Schwerpunktkriterien:

Wertschöpfung Schweizer Holz

- Wertschöpfungsnetzwerke stärken & entwickeln
- Absatzmärkte stärken & entwickeln

Critères d'évaluation

Critères de mesures prioritaires :

Valeurs ajoutés de bois suisse

- Renforcer et développer des réseaux de valeur ajoutée
- Renforcer et développer les débouchés



Beurteilungskriterien

Schwerpunktkriterien:

Klimagerechte Bauten

- Einsatz Schweizer Holz beim Bauen, Sanieren und Heizen erhöhen
- Ökologische Vorteile von Holz und Holzprodukten sichtbar machen

Critères d'évaluation

Critères de mesures prioritaires :

Construction respectueuse du climat

- Augmentation du bois suisse dans la construction, l'assainissement et le chauffage
- Rendre visibles les avantages écologiques du bois et des produits en bois

A row of large rolls of white paper, likely tissue or paper towels, in a factory or warehouse setting. The rolls are stacked and extend into the background. The lighting is bright, highlighting the texture of the paper.

Beitragsgesuch

Beurteilungsprozess

Demande d'aide financière

Processus d'évaluation



Beitragsgesuch

- Merkblatt für Gesuchstellende
- Beitragsgesuch «Wertschöpfung Schweizer Holz, Klimagerechte Bauten»
- Beitragsgesuch «Kommunikation»
- Beitragsgesuch Finanzen

Demande d'aide financière

- Notice pour les requérants
- Demande d'aide financière «Valeur ajoutée du bois suisse, Construction respectueuse du climat»
- Demande d'aide financière «Communication»
- Demande d'aide financière – finances



Termine, Prozess

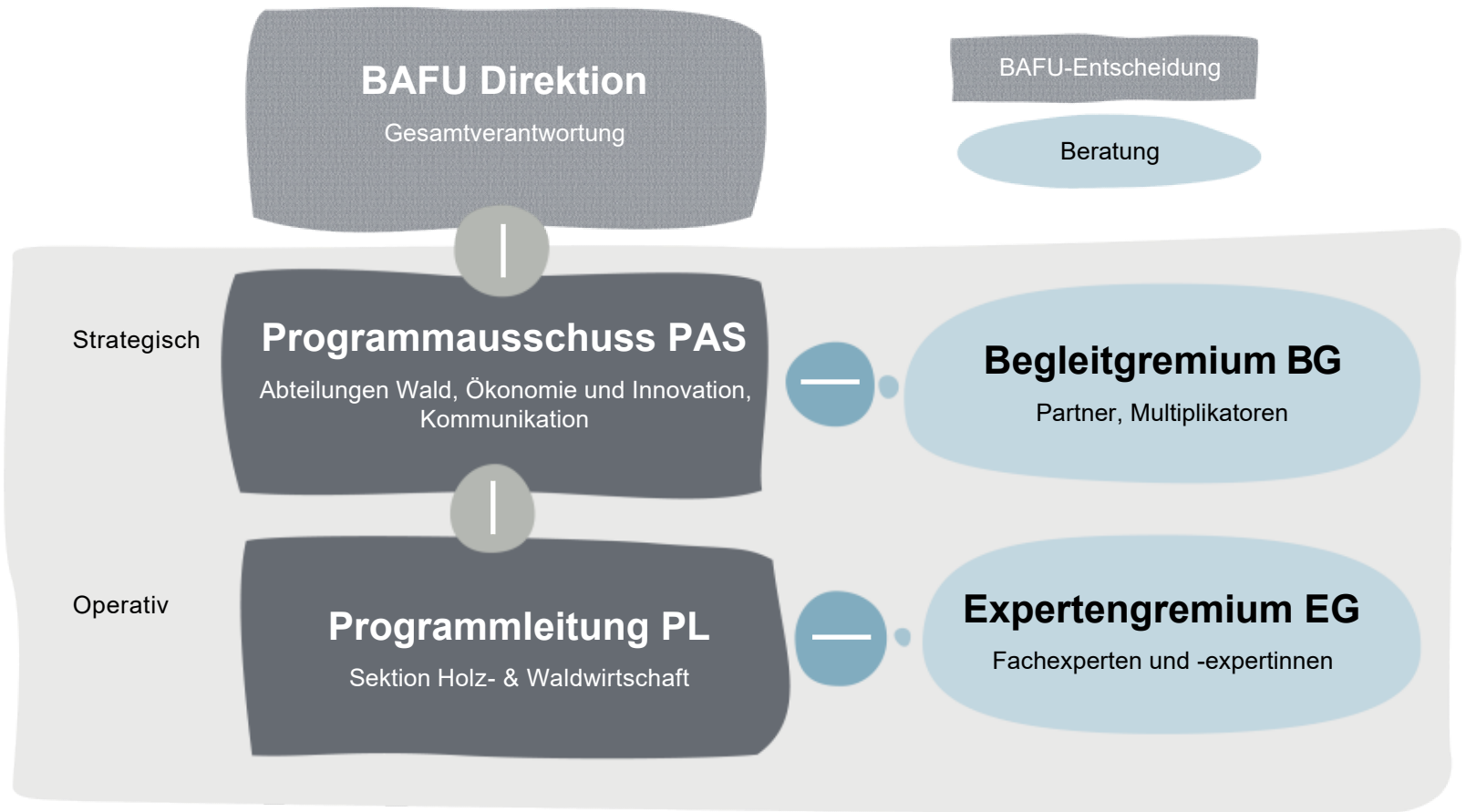
- Eingabe Projektskizze (fakultativ)
- Eingabe Beitragsgesuch: 30. Juni 2023
- Projektbeurteilung durch Experten/innen
- Empfehlung/Rangliste an Programmausschuss
- Vergabebesitzung Programmausschuss
- Bescheid an Gesuchstellende: 31. Oktober 2023

Dates, procédure

- Soumission d'une esquisse de projet (facultatif)
- Délai pour déposer la demande d'aide financière : 30 juin 2023
- Évaluation du projet par les experts
- Recommandations/Rang au comité du programme
- Séance d'attribution du comité du programme
- Décision : 31 octobre 2023

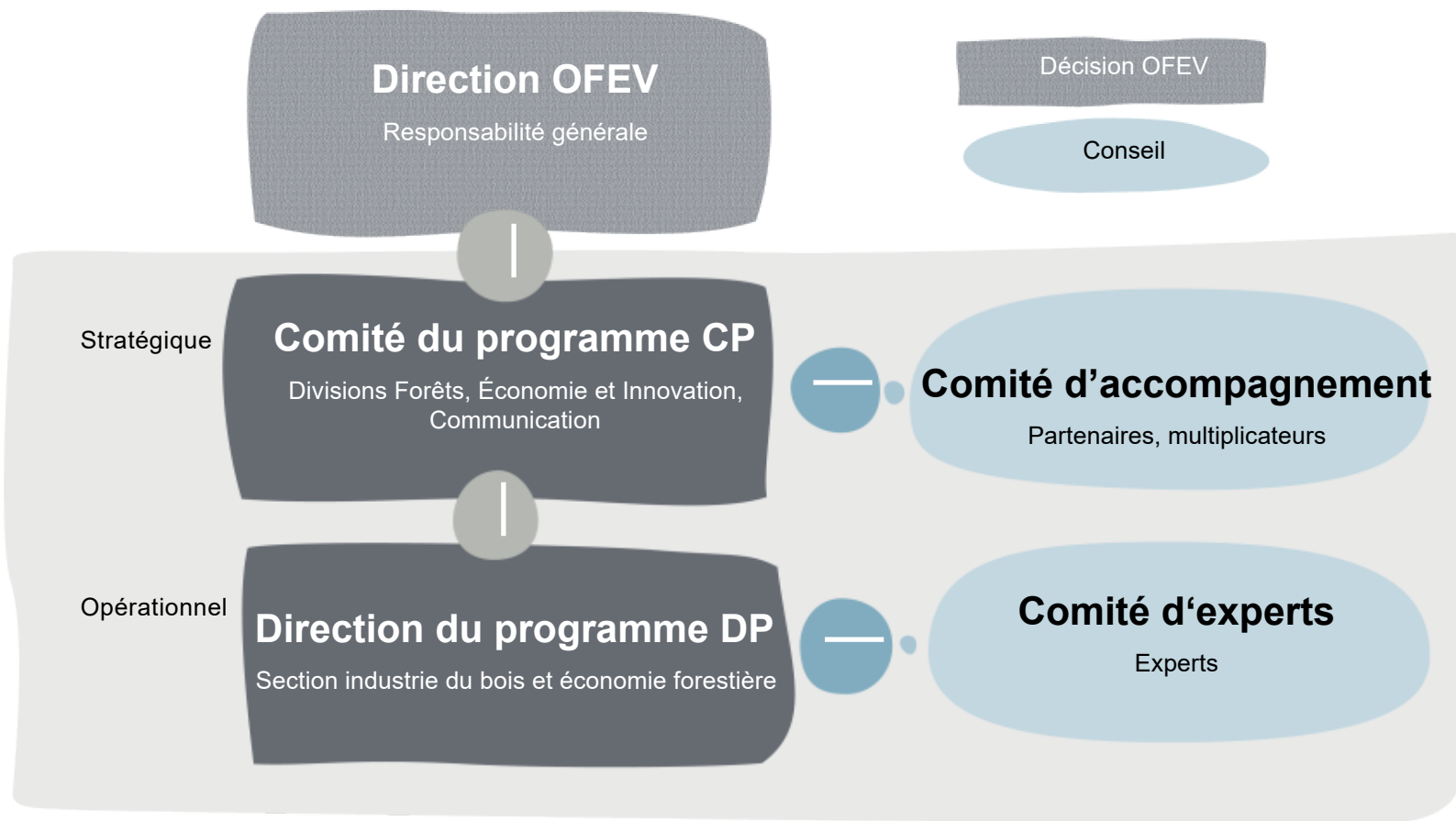


Organisation



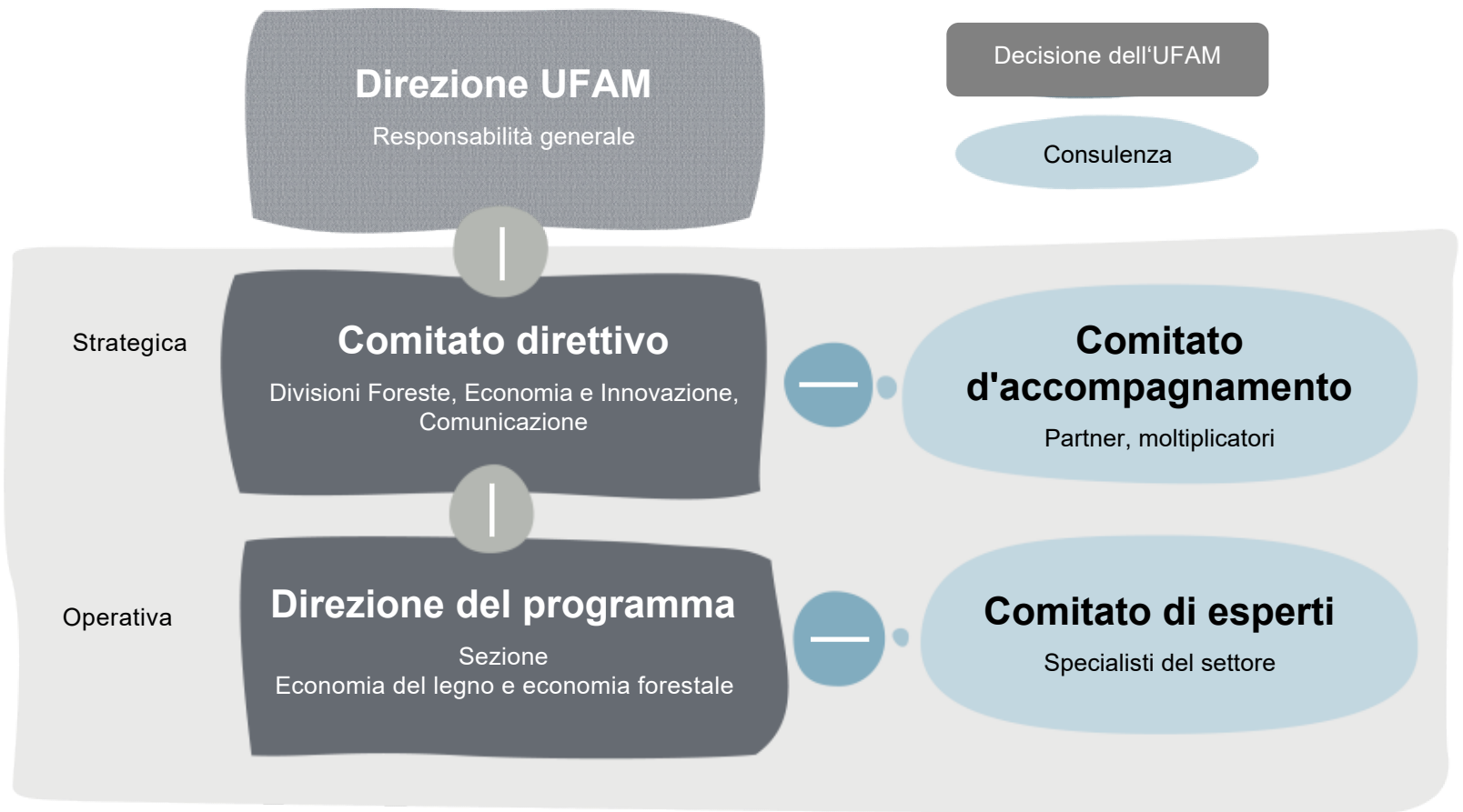


Organisation





Organizzazione





Kontaktadressen

Wertschöpfung Schweizer Holz Innovation

Ulrike Pauli-Krafft

+41 58 46 44 045

ulrike.pauli@bafu.admin.ch

Klimagerechte Bauten

Christian Aebischer

+41 58 48 50 058

christian.aebischer@bafu.admin.ch

Kommunikation

Claire-Lise Suter Thalmann

+41 58 46 47 858

claire-lise.suter@bafu.admin.ch

Adresses

Valeur ajoutée du bois suisse Innovation

Ulrike Pauli-Krafft

+41 58 46 44 045

ulrike.pauli@bafu.admin.ch

Construction respectueuse du climat

Christian Aebischer

+41 58 48 50 058

christian.aebischer@bafu.admin.ch

Communication

Claire-Lise Suter Thalmann

+41 58 46 47 858

claire-lise.suter@bafu.admin.ch



Links

Alle Dokumente unter:

- [Beitragsgesuche Aktionsplan Holz \(admin.ch\)](#)

Beitragsgesuche an:

- aktionsplan-holz@bafu.admin.ch

Liens

Tous les documents sous :

- [Plan d'action bois : demande d'aide financière \(admin.ch\)](#)

Demandes d'aide financière au :

- plandaction-bois@bafu.admin.ch



Merci
Grazie
Danke
Grazia fich

www.bafu.admin.ch/aktionsplan-holz



Fragen?
Dumondas?
Questions ?
Domande?