

La biodiversité, ça vaut le coup!

Mise en œuvre de l'infrastructure écologique du Plateau (canton d'Argovie)

11 novembre 2021

Sommaire

- Situation initiale et base technique dans le canton d'Argovie
- Grands axes de la mise en œuvre
- Obligations en matière d'aménagement du territoire
- Facteurs de réussite

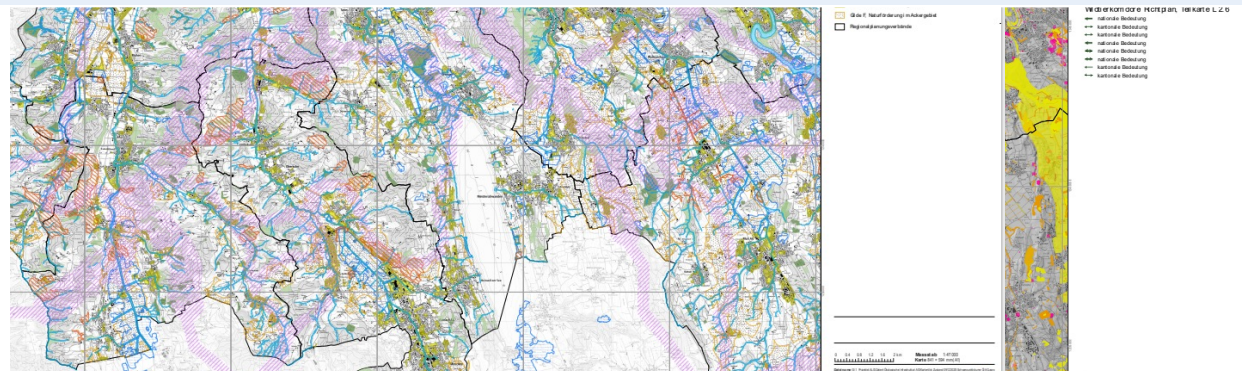
Base technique pour l'infrastructure écologique du canton d'Argovie

	État actuel	Objectif
Aires principales et de mise en réseau	16%	29%

Action requise

50% du delta grâce à la **valorisation de surfaces existantes** et de potentiels non exploités

50% du delta grâce au **développement de nouvelles surfaces**



Grands axes de la mise en œuvre

**Base technique pour la structure écologique
du canton d'Argovie**

Mise en œuvre et programmes service paysage et eaux

Coordination de la mise en œuvre et des programmes avec
d'autres services spécialisés

Collaboration avec des partenaires extérieurs à
l'administration cantonale

Évaluation et optimisation des bases juridiques et des
instruments d'aménagement du territoire

Coordination avec des partenaires des cantons

Service agriculture Argovie

- Projets de mise en réseau
- Améliorations foncières
- Mesures intégrées à la production

Service génie civil

- Optimisation de l'entretien des espaces verts
- Valorisation des espaces à fort potentiel

Service immobilier Argovie

- Alignement écologique cohérent des espaces verts sur le foncier cantonal

Espaces verts du réseau routier cantonal

Comment les bordures routières peuvent-elles contribuer à l'IE?

Avantages

- Espaces verts étendus sans conflit d'utilisation
- Axes longs pouvant parfois avoir une fonction d'interconnexion ou d'habitat

Défis

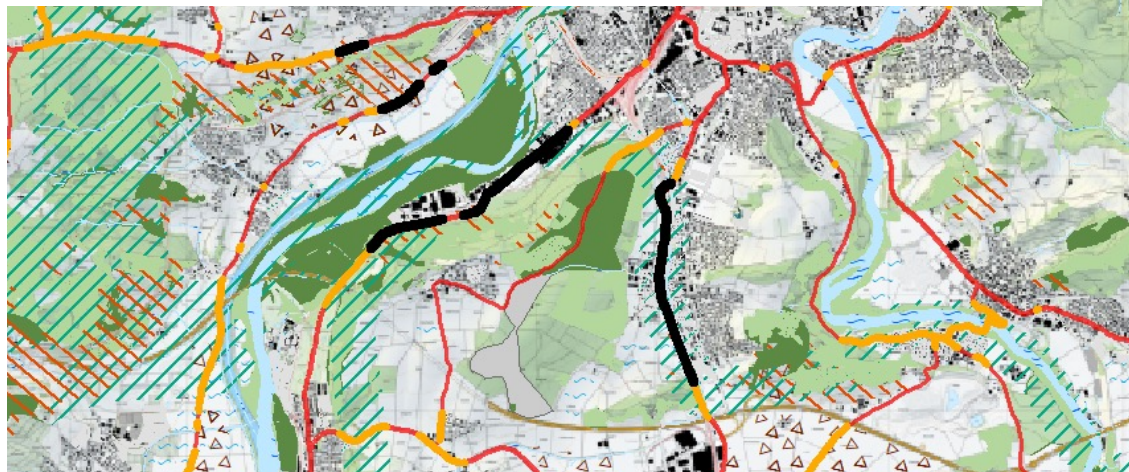
- Responsabilités
- Efficacité / capacités techniques et en matière de personnel





Résumé intermédiaire

- Évaluation au cas par cas sur place
- Évaluation de l'utilisation → beaucoup de petites parcelles
- Focalisation sur les grands espaces connexes



Entretien courant



Photo Adria

Entretien courant



Photo Oekovision GmbH, Widen



Photo Oekovision GmbH, Widen



Photo Oekovision GmbH, Widen

Collaboration avec des partenaires extérieurs

- Accès facilité aux prestations de soutien et contributions aux projets de protection de la nature de tiers
- Développement de partenariats en dehors de la «bulle» de la protection de la nature
- Renforcement de la collaboration entre régions, communes et cantons
→ Actualisation des programmes d'aménagement du paysage

Obligations en matière d'aménagement du territoire

- Planification progressive et préparation de la base technique

→ Un état des lieux est dressé et les instruments possibles d'aménagement du territoire sont évalués dans le cadre du projet d'infrastructure écologique du Plateau 2 (AG, BE, ZH).

Évaluation générale AT canton Argovie

Objectif

Mise en balance des intérêts pour les activités pertinentes dans les zones où des potentiels et des lacunes ont été mis en évidence en matière d'infrastructure écologique cantonale.

- **En général:** Lien avec les points: corridor faunistique, qualité de l'habitat, amélioration structurelle
- **Concrètement:** Réaffectation et développement de points similaires plus proches des thématiques

Évaluation gén

Objectif

Mise en balance des inté
des potentiels et des lac
d'infrastructure écologiqu

- **En général:** Lien avec
amélioration structure
- **Concrètement:** Réaff
proches des thématiq



Facteurs de réussite pour la mise en œuvre de l'IE

- Implication précoce des acteurs ayant un impact territorial / connaissance de leurs programmes et de leurs procédures
- Développement d'une compréhension au sein de la communauté et soutien des coopérations
- Obligations en matière d'aménagement du territoire et mandat politique d'élimination des lacunes

En tant que chef de projet de l'infrastructure écologique du canton d'Argovie, je mets en place les bases et je crée les conditions permettant la mise en œuvre coordonnée et l'interconnexion fonctionnelle de nouveaux habitats de qualité.

Alex Stirnemann
Chef de projet
Titulaire d'un master en écologie et évolution

Canton d'Argovie
Département construction, transport et environnement
Service paysage et eaux
Entfelderstrasse 22
5001 Aarau

alex.stirнемann@ag.ch, 062 835 34 09

