



The Anthroponaut's Wordbook

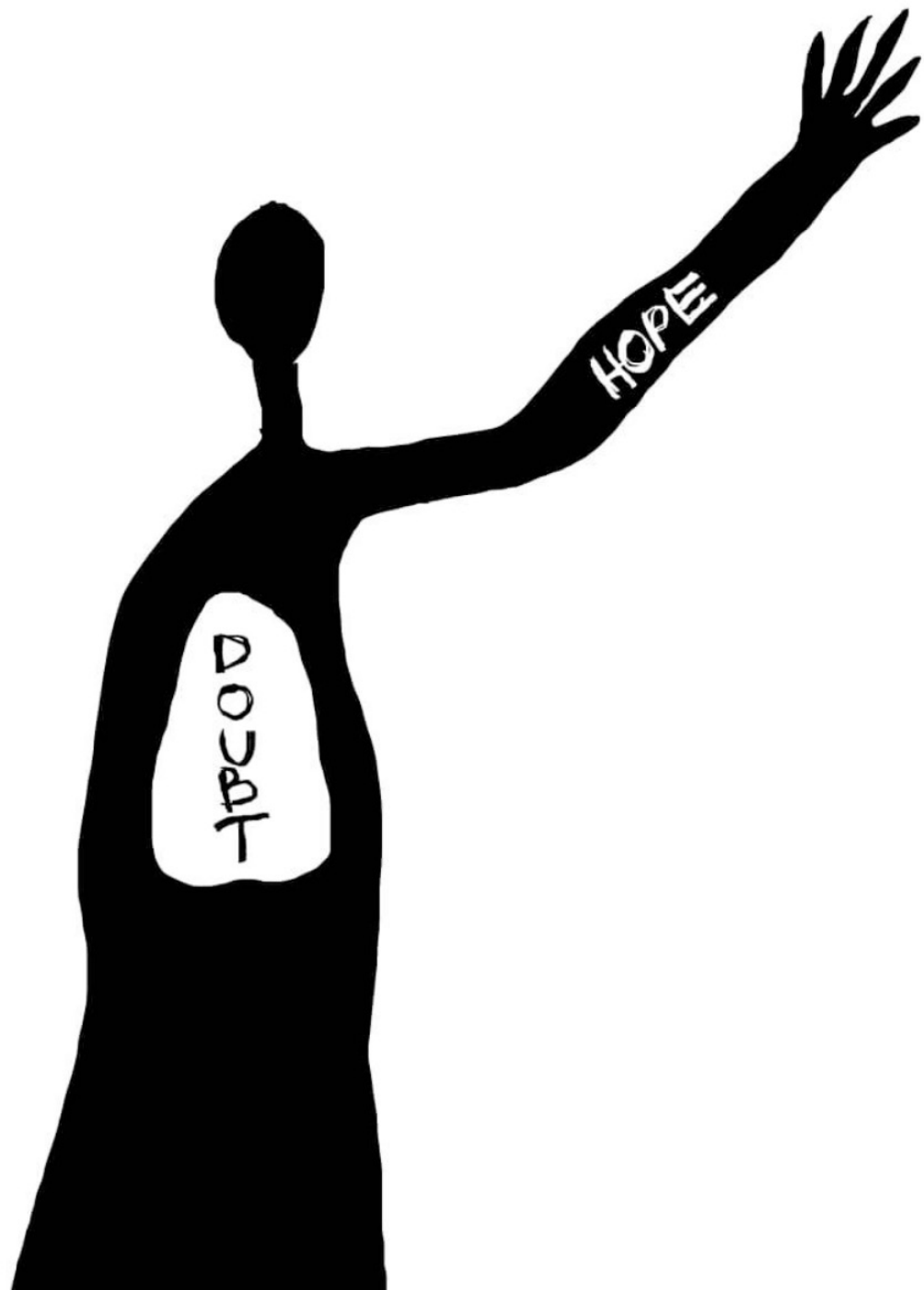
ART, SCIENCE AND A VITAL ANTHROPOCENE

Karin Fink



postmedia●books

Karin Fink
Manifestation OFEV
Paysage et biodiversité



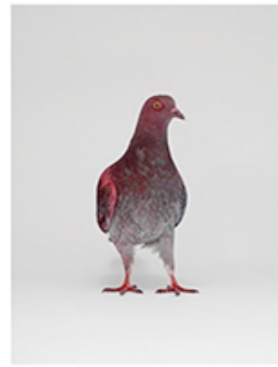
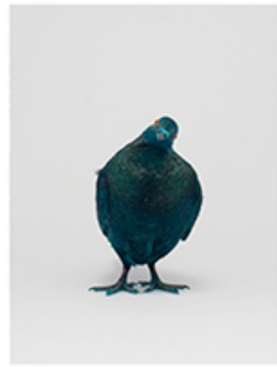
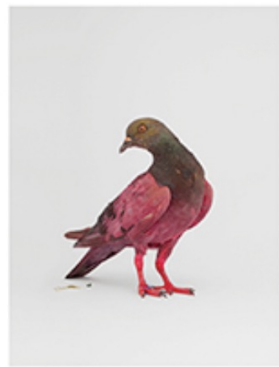
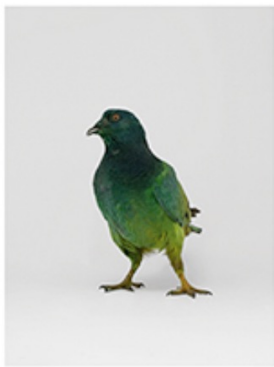
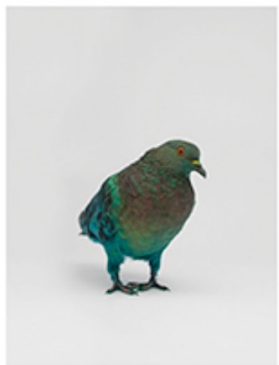
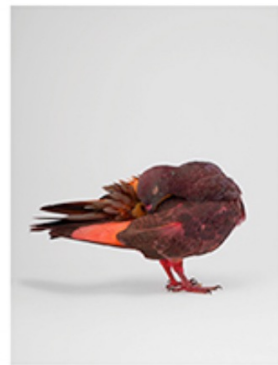
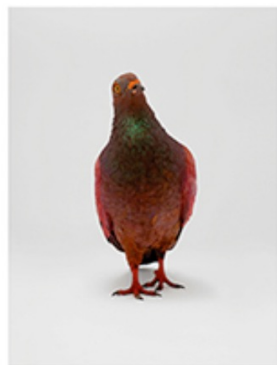
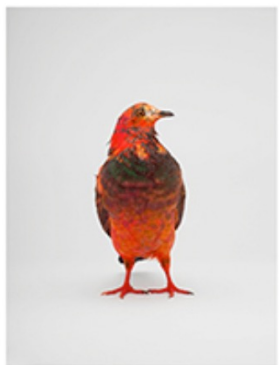


***Le pouvoir de l'art**





Crédits: [Julian Charrière](#)



Crédits: [Julian Charrière](#)

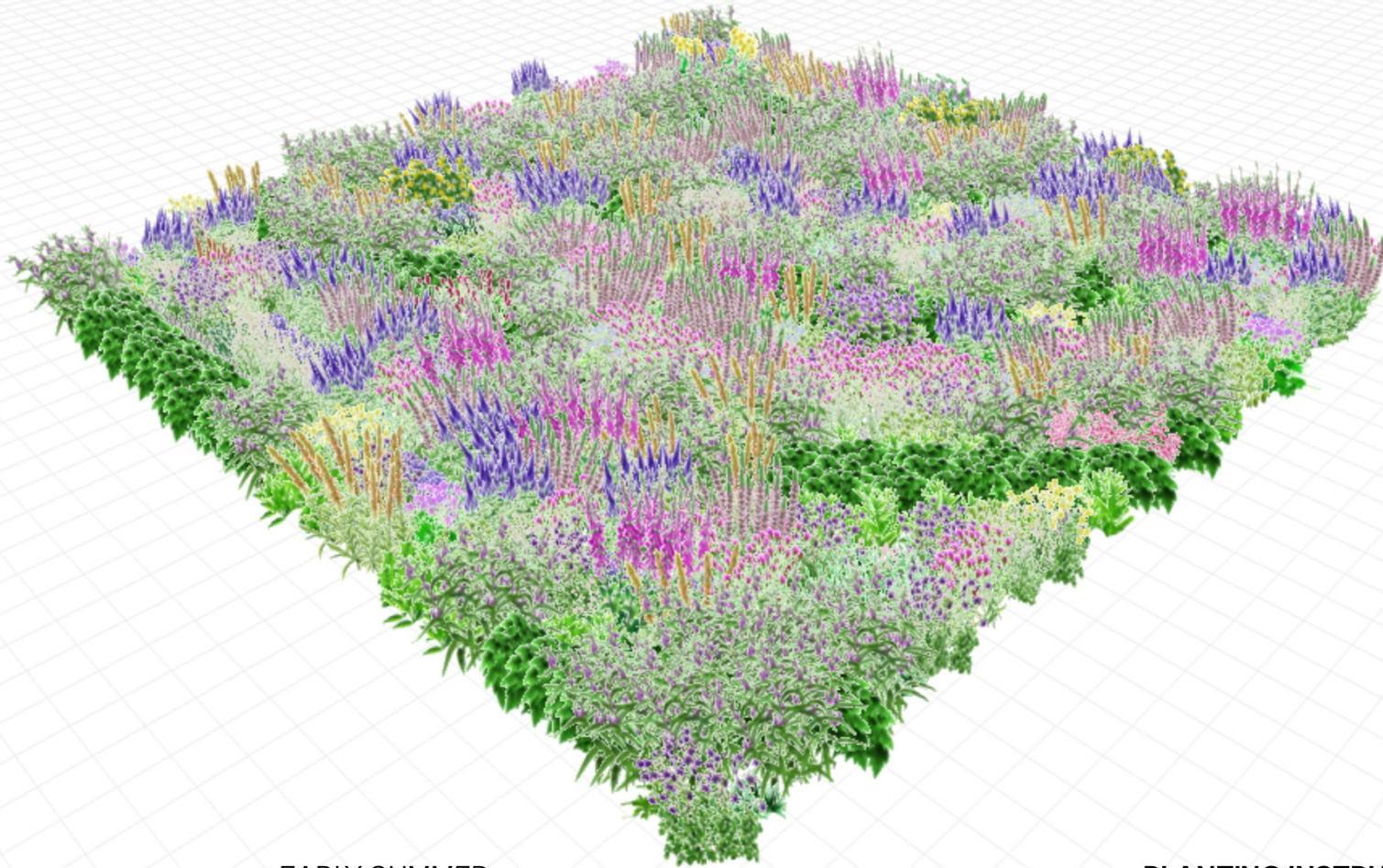




Crédits: [Thomas Thwaites](#)



POLLINATOR PATHMAKER



3D

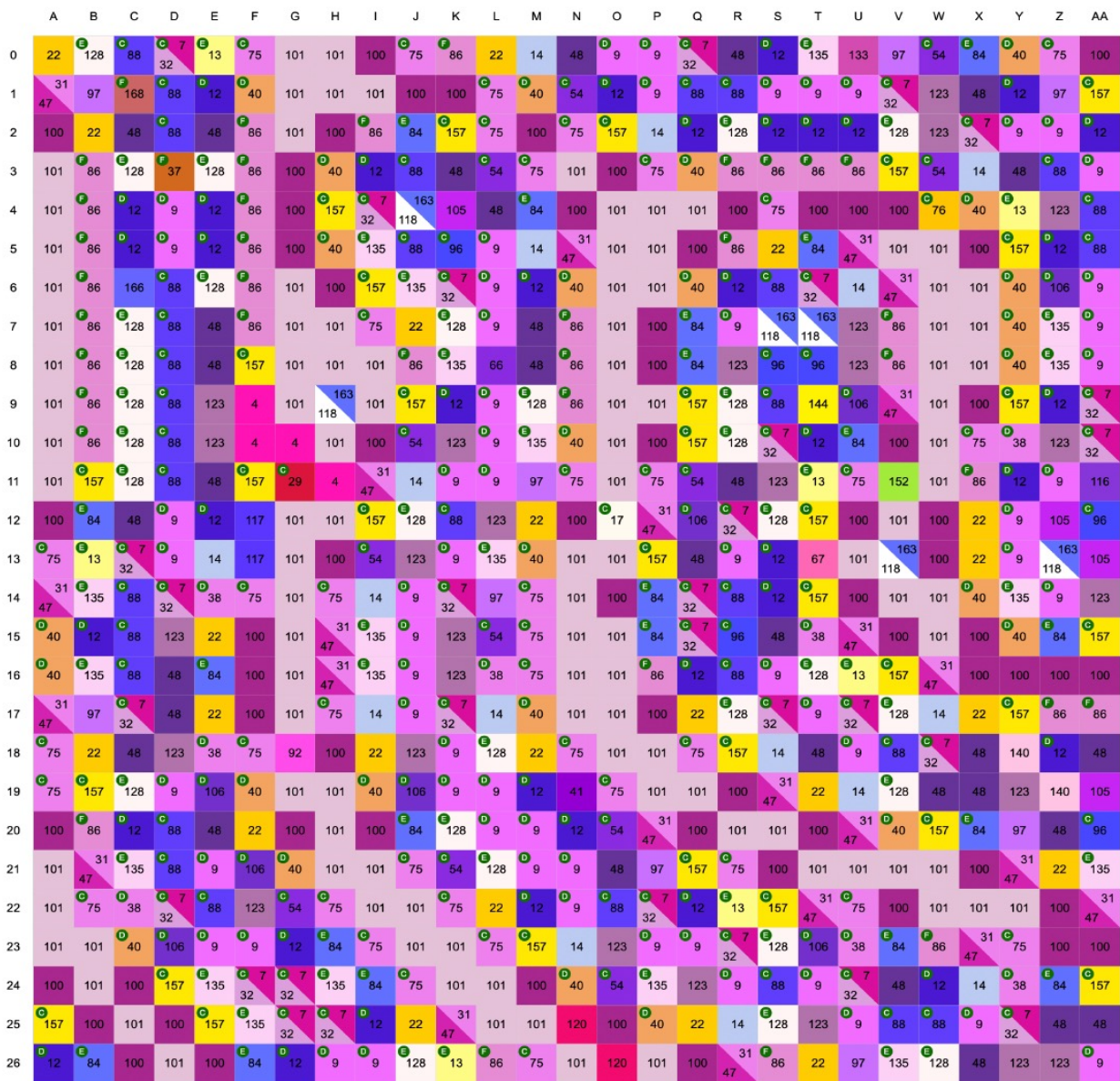


EARLY SUMMER

PLANTING INSTRUCTIONS

CREATE NEW GARDEN

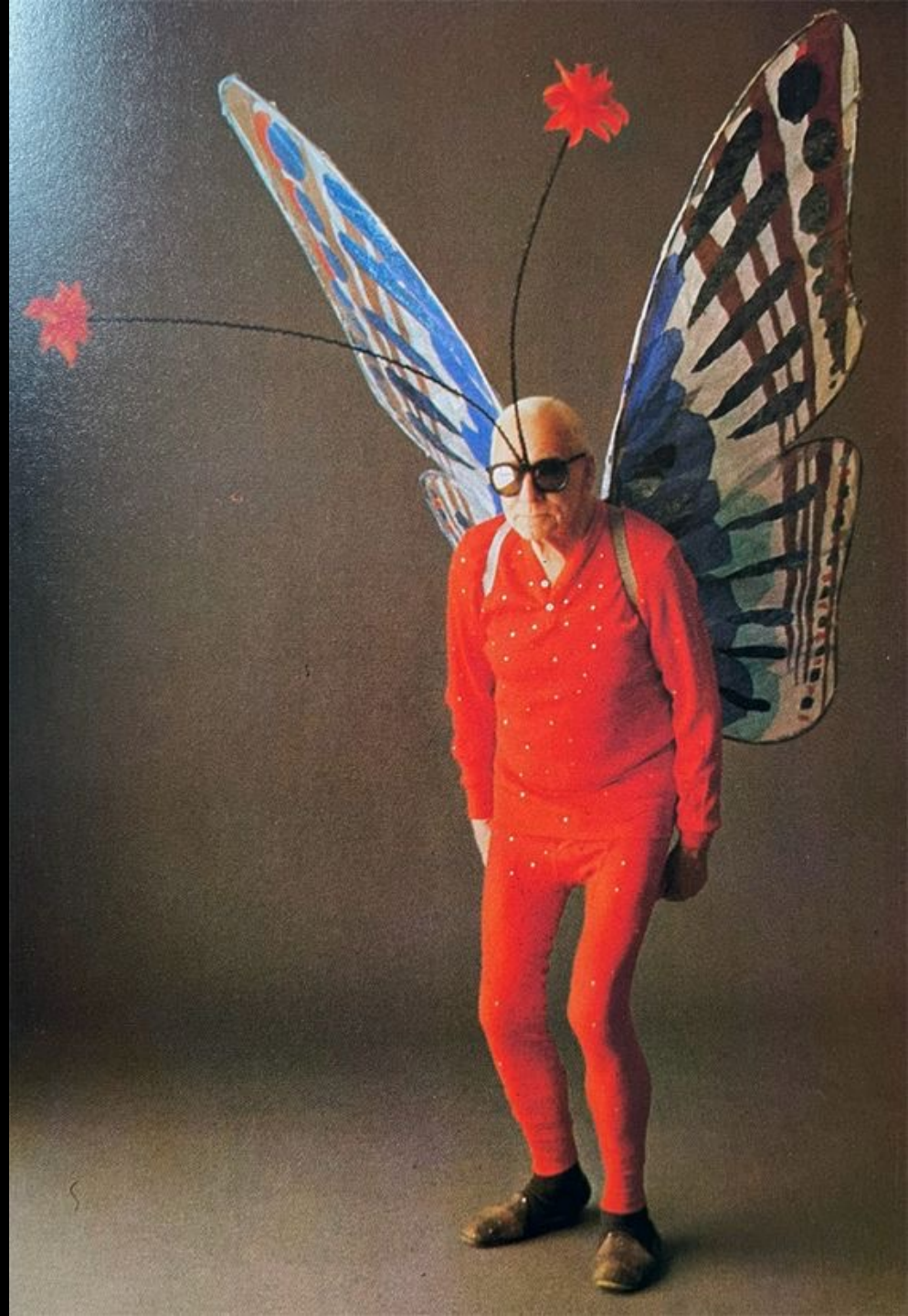
Crédits: [Alexandra Daisy Ginsberg](#)



Key	ID	Plant name	Quantities	Plant Density	No. of plants to order
	C	<i>Carex divulsa</i> *	152	2	304
	D	<i>Luzula nivea</i> *	137	2	274
	101	<i>A. tomentosa</i> 'Robustissima'	105	1	105
	E	<i>Calamagrostis brachytricha</i> *	76	1	76
	100	<i>Symphytum officinale</i>	65	1	65
	9	<i>Centaurea nigra</i>	58	3	174
	75	<i>Dipsacus fullonum</i>	38	1	38
	12	<i>Aquilegia vulgaris</i>	37	3	111
	F	<i>Carex remota</i> *	37	2	74
	86	<i>Ajuga reptans</i> 'Purple Torch'	35	3	105
	48	<i>Veronica longifolia</i> 'Marietta'	32	1	32
	88	<i>Campanula carpatica</i>	32	4	128
	157	<i>Primula veris</i>	31	5	155
	7	<i>Geranium sanguineum</i>	30	2	60
	32	<i>Allium ampeloprasum</i>	30	4	120
	128	<i>Oenothera lindheimeri</i> 'Whirling Butterfly'	29	1	29
	40	<i>Digitalis ferruginea</i>	26	2	52

Crédits: [Alexandra Daisy Ginsberg](#)

***Merci!**



Je travaille à l'interface entre la science, la politique, le design et l'art. Dans mon travail, le développement durable constitue ma principale source de motivation. La pensée systémique (logement, mobilité, alimentation), les études prospectives, les processus d'innovation, la participation et les différents systèmes de connaissances, ainsi que l'analogique et le numérique relient mes différents univers professionnels entre eux.

Karin Fink

Collaboratrice scientifique de l'OFEV

Codirectrice et professeure du master de design écosocial à la HSLU

Géographe et designeuse

karin.fink@hslu.ch; www.hslu.ch

karin.fink@bafu.admin.ch; www.ofev.admin.ch

[The Anthroponaut's Wordbook](#) (Amazon)



Portrait réalisé par
le [robot dessinateur](#) de l'artiste Patrick Tresset