

Solutions partenariales grâce à la planification intégrale

Expériences du Canton de Bâle-Campagne



Programme

- L'encouragement du sport dans le canton de Bâle-Campagne
- Réseau Sport Baselland
- Solutions partenariales sur le modèle du SPORT AM Tag Challenge
- Retour d'expérience

Bases de l'encouragement du sport dans le canton de Bâle-Campagne

- Loi fédérale sur l'encouragement du sport et de l'activité physique
- Loi cantonale sur l'encouragement du sport
- Missions principales : formation, soutien financier, conseil, médiation, manifestations sportives grand public
- Conception des installations sportives d'importance cantonale (CISIC) 4
- Études cantonales approfondissant « Sport Suisse »

Mesures issues des conclusions de « Sport Suisse »

- ▶ Renforcement du sport en club
- ▶ Diffusion des offres sportives
- ▶ Développement des offres de sport populaire et de l'infrastructure sportive



www.sportmap-bl.ch – Vue d'ensemble de l'offre sportive



14 nouvelles installations de street workout depuis 2015



Infrastructure accessible à tout le monde

Dans les zones urbaines

- Parcs d'exercice
- Installations de street workout
- Pumptracks
- Murs d'escalade ou de bloc
- Pistes finlandaises
- Pistes cyclables
- Pistes de course

Dans les espaces de loisir de proximité

- Parcours santé
- Pistes finlandaises
- Sentiers de randonnée
- Parcours cyclistes ou de VTT
- Pistes de course

Objectif : des parcours de course et de vélo balisés

- Format interactif pour l'encouragement du sport d'endurance
- Parcours balisés
- La mesure du temps permet une comparaison des performances

Réalisation en coopération avec le réseau



Réseau Sport Baselland

Sport de droit privé :

Clubs, fédérations, IG BL Sport, Swiss Olympic, prestataires sportifs à but lucratif, entités responsables d'installations sportives privées

Organisations de droit privé :

Organisations de protection de la nature et du paysage

Baselland Tourismus

Réseau Sport Baselland

Institutions publiques :

Communes bourgeoises et politiques

Confédération/Office fédéral du sport

Administration cantonale :

Services chargés de la formation, Office des forêts de Bâle-Ville et Bâle-Campagne, Office pour l'aménagement du territoire, promotion de la santé, Office des bâtiments, centre Ebenrain pour l'agriculture, la nature et l'alimentation

Groupe de travail cantonal « sport et nature »

- 2001-2016 : « Table ronde sport et protection de la nature »
- Depuis janvier 2017 : groupe de travail « sport et nature »
- Objectif : « *gérer les conflits existants et identifier les conflits potentiels issus de l'utilisation de la forêt et du sol pour le sport et ainsi contribuer à un processus ininterrompu de résolution des conflits* »
- Présidence : ancien Landrat / responsable politique

Groupe de travail « sport et nature » : représentation

IG BL Sport, ROLV NWS, Pferdesport NWS, IG Klettern Basler Jura, Trailnet Sektion NWS, Wanderwege beider Basel

Pro Natura Baselland, BL Natur- und Vogelschutzverband, Wald beider Basel, Jagd Baselland, Baselland Tourismus

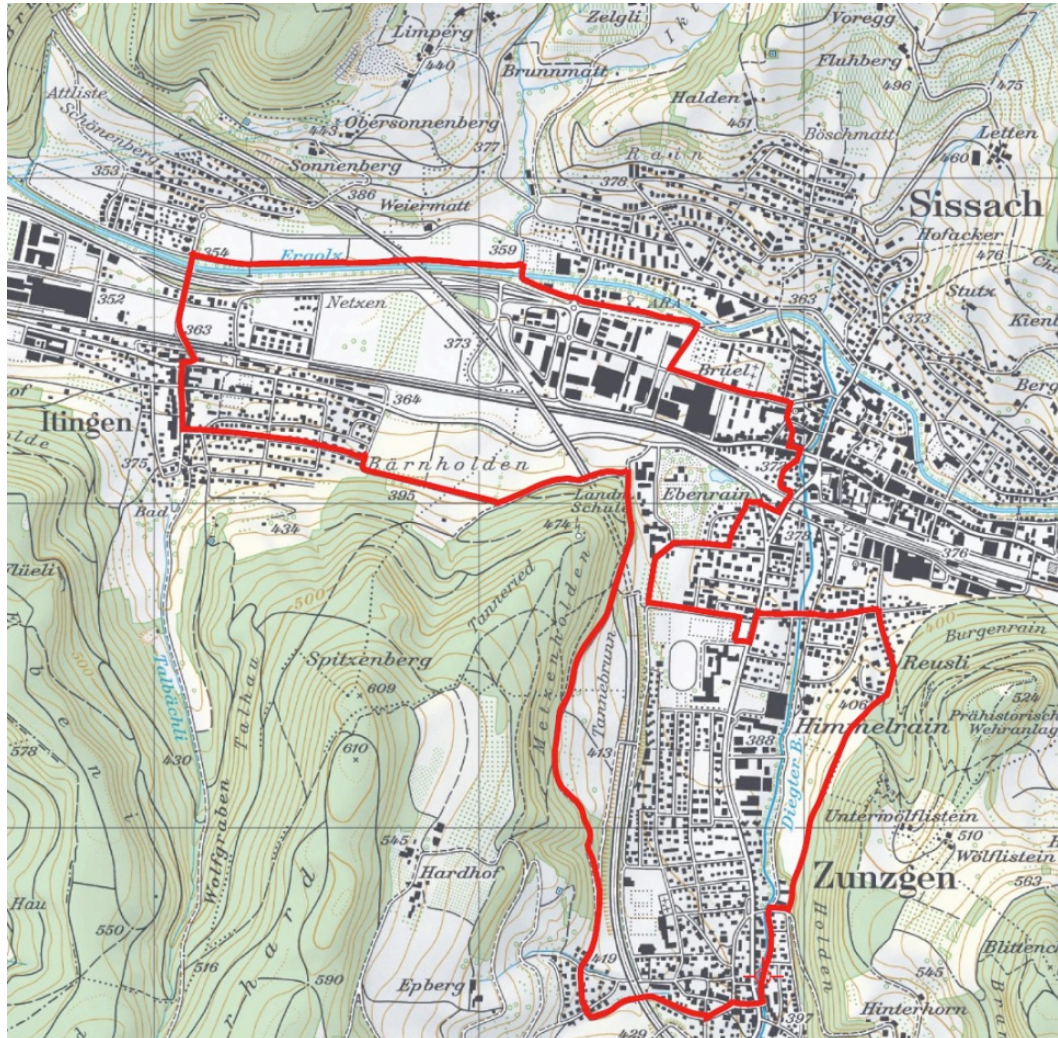
Centre Ebenrain pour l'agriculture, la nature et l'alimentation, Office pour l'aménagement du territoire, Office des forêts de Bâle-Ville et Bâle-Campagne, commission pour la chasse et l'évaluation des secteurs de chasse, Office du sport

Comment créer des parcours de course et de vélo balisés

- Organisations concernées et autorités compétentes
- Planification des parcours à partir de la signalisation existante, des plans de développement des forêts, des zones protégées et des zones de tranquillité pour la faune sauvage
- Discussion avec l'Office des forêts de Bâle-Ville et de Bâle-Campagne



Exemple de parcours



Déclaration de consentement des propriétaires de fonds

- Demande aux communes politiques
- Accord d'autres propriétaires de fonds

Strecke 3		
Grundstück-Nr.	Grundeigentümer	Gemeinde
4260	Einwohnergemeinde Sissach	Sissach
716	$\frac{3}{4}$ Einwohnergemeinde Sissach, $\frac{1}{4}$ Stefan Tschanz	Sissach
727	Einwohnergemeinde Sissach	Sissach
2379	Einwohnergemeinde Sissach	Sissach
1699	Einwohnergemeinde Sissach	Sissach
3060	Einwohnergemeinde Sissach	Sissach
2377	Einwohnergemeinde Sissach	Sissach
3059	Einwohnergemeinde Sissach	Sissach

Réalisation du SPORT AM Tag Challenge

- Demande à l'Office des forêts de Bâle-Ville et de Bâle-Campagne
- Déclarations de consentement pour les panneaux informatifs
- Présentation du projet dans le groupe de travail « sport et nature »
- Signalisation par l'association « Wanderwege beider Basel »



Solutions trouvées en partenariat

Compromis sur :

le tracé du parcours – (dans un premier temps) pas de passage en forêt

horaires de journée uniquement
 = **SPORT AM T**ag Challenge

Lancement en juin 2020 avec
 7 parcours en territoire
 urbanisé



Suite du projet après les premiers retours d'expérience

1.) Ajustement des horaires

- ▶ du lever au coucher du soleil

2.) Extension de l'offre

- ▶ processus accéléré pour les nouveaux parcours
- ▶ actuellement 14 parcours dans 11 communes
- ▶ 2021 : près de 7000 kilomètres parcourus par 137 personnes

Projets actuels avec un processus similaire

- Course trail dans la région de Wasserfallen
- Réseau de pistes de VTT de Bâle-Campagne
- Trail center VTT



Points importants

- Impliquer tôt toutes les organisations concernées et examiner les bases juridiques
- Communiquer de manière transparente avec l'ensemble des partenaires
- Garantir la coopération et la motivation de l'ensemble des partenaires
- Prévoir suffisamment de temps



Résumé

- Toute nouvelle offre de sport implique des activités supplémentaires dans la nature, mais peut être pilotée de manière consciente.
- Trouver des solutions partenariales nécessite des compromis et une compréhension des différents points de vue.
- Les utilisateurs et utilisatrices sont sensibilisés aux comportements à adopter dans la nature, notamment aux périodes de reproduction et de mise bas.
- **Le groupe de travail « sport et nature » contribue largement à ce que des solutions puissent être trouvées en partenariat.**

Merci de votre attention !

Thomas Beugger

Chef de service au sein de l'Office du sport de Bâle
Campagne (depuis 2001)

061 552 14 03

thomas.beugger@bl.ch

www.bl.ch/sportamt

Enseignant du secondaire (Phil II)

