



Fiche d'information CPS N° 7

Août 2022

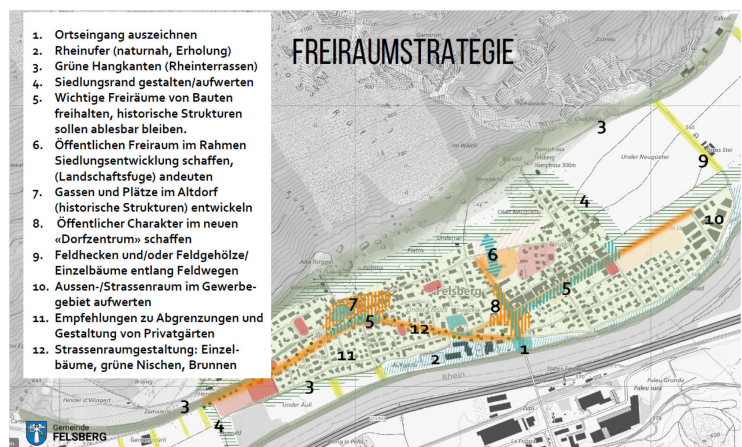
Développement du paysage axé sur la qualité : Quoi ? Comment ? Avec qui ?

Gérer l'évolution du paysage au moyen d'une politique basée sur la qualité : cet objectif stratégique central de la Conception « Paysage suisse » (CPS) était au cœur du deuxième forum des acteurs, qui s'est tenu le 14 juin 2022. Riche des apports intéressants de ces derniers, cet échange d'expériences a clairement montré que la qualité a de multiples facettes. Il faut une vision paysagère concrète, une bonne intégration dans d'autres domaines politiques et un dialogue fiable et basé sur le partenariat qui permette de prendre en considération de manière créative des intérêts différents.

L'objectif de ce forum était de discuter de l'objectif stratégique I de la CPS — « Gérer l'évolution du paysage au moyen d'une politique basée sur la qualité », qui spécifie notamment que : « À des fins de cohérence, la politique du paysage relève activement les défis qui résultent des changements permanents dans l'utilisation du territoire et des influences telles que les changements climatiques, par exemple » (CPS 2020). Les acteurs impliqués dans les domaines ayant une incidence sur le paysage doivent faire preuve d'anticipation et d'un engagement ciblé. Parallèlement, un développement du paysage axé sur la qualité est uniquement possible sur la base d'une collaboration dans le cadre de partenariats et d'une orientation vers des objectifs communs. Dans le cadre du forum, différentes présentations ont mis en lumière les exigences de qualité. Des thèses concrètes ont servi de cadre à cette réflexion.

Sensibiliser aux espaces ouverts à l'échelon communal

Quel est l'apport de prestations de conseil en matière de paysage pour une commune ? Avec l'exemple de la commune de Felsberg (GR), Monika Schenk (Hager und Partner) a montré comment la qualité du paysage peut être encouragée sur place et discutée avec les autorités et la population. Dans la perspective de la révision du plan d'aménagement local, l'accent a été mis sur le développement et l'aménagement des espaces



Bundesamt für Umwelt BAFU
Daniel Arn
3003 Bern
Site : Worblentalstrasse 68, 3063 Ittigen
Tel. +41 58 46 280 03, Fax +41 58 46 475 79
daniel.arn@bafu.admin.ch
<https://www.bafu.admin.ch>



ouverts. Les résultats font partie du projet pilote financé par l'Office fédéral de l'environnement (OFEV) « [Phase pilote de promotion des prestations de conseil en matière de paysage 2021-2023](#) »

Conseil en aménagement pour un développement vers l'intérieur de qualité

Espace Suisse soutient les communes avec le [Projet pilote Conseil paysage](#) dans la mise en œuvre d'un développement vers l'intérieur de qualité (Impuls Innenentwicklung). Heidi Haag, en charge de la planification de l'urbanisation, a présenté la situation actuelle. L'offre de conseil comprend différentes approches telles que le conseil *in situ*, les analyses, les entretiens et le conseil en matière de processus ou l'élaboration de stratégies. De premières expériences ont été menées avec six communes. Un séminaire sera organisé à Aarau le 21 septembre 2022 afin d'encourager d'autres communes à promouvoir la qualité des espaces ouverts ([Die Siedlung als Landschaft | EspaceSuisse](#)).



L'adaptation aux changements climatiques comme opportunité pour le paysage

À l'aide d'exemples tirés du [programme pilote « Adaptation aux changements climatiques »](#), Guirec Gicquel (OFEV) a montré que l'adaptation aux changements climatiques et le développement du paysage axé sur la qualité allaient souvent de pair. En milieu bâti, les arbres et les espaces verts atténuent non seulement l'effet d'îlot de chaleur, mais valorisent également ces zones sur le plan écologique et esthétique.



Sport et paysage : exploiter différentes synergies

Pour que les gens aiment faire du sport en plein air, il est important que le paysage soit attrayant, varié et vivant. Samuel Wyttenbach de Swiss Olympic a montré qu'en contrepartie, les fédérations sportives contribuent à un développement du paysage axé sur la qualité par leur engagement en faveur d'activités sportives respectueuses du paysage. En effet, Swiss Olympic a lancé le programme « Engagement — le sport préserve l'environnement » en se basant sur les objectifs de la CPS et les valeurs olympiques.



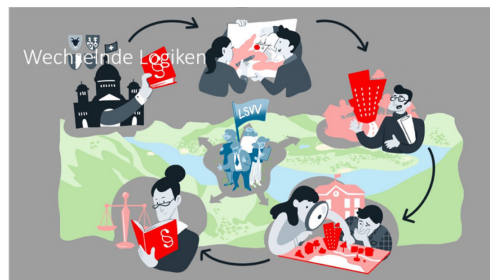
Ce programme propose 27 mesures concrètes mises en œuvre avec différents partenaires. Le [ProgrammeOnCourse de Swiss Golf](#), qui contribue à certifier les parcours de golf dans une optique de durabilité, en est un exemple.

Promotion de la santé et développement de l'urbanisation vont de pair

Conserver la mobilité des générations plus âgées, concevoir ensemble l'urbanisation tout en promouvant également la santé, tels sont les objectifs d'un projet mené à Château-d'Oex dans le cadre des [Projets-modèles pour un développement territorial durable 2020-2024 \(admin.ch\)](#). L'Office fédéral de la santé publique a consacré un film à ce projet, présentant de manière impressionnante comment l'implication active de la population permet de sensibiliser cette dernière à la qualité du paysage.

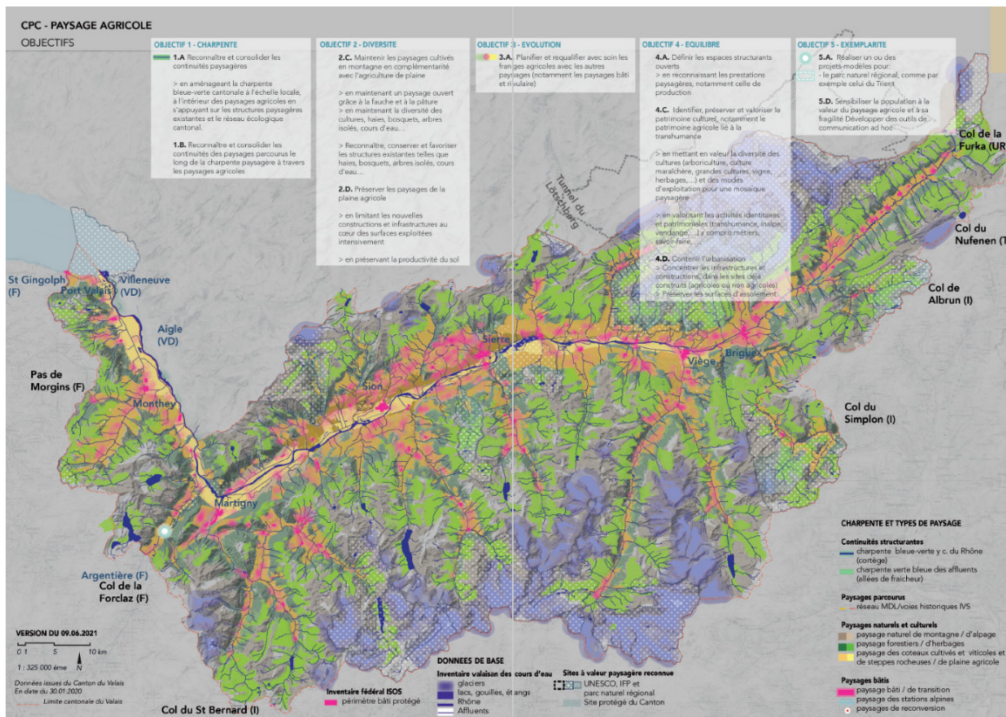
Espace paysager du lac des Quatre-Cantons : harmoniser espaces culturel, paysager et économique

Les chartes [Vierwaldstättersee](#) et [Rigi](#) ont été élaborées par l'association Landschaftsschutzverbände Vierwaldstättersee, dont le président, Urs Steiger, a su mettre en évidence les approches régionales. Il s'agit avant tout de sensibiliser les communes et les acteurs économiques et touristiques. En principe, tout le monde est conscient du caractère unique de ce paysage, mais il faut une meilleure intégration des acteurs, dont les réflexions sont très sectorielles. Ces chartes permettent d'ancrer les principes relatifs aux qualités du paysage.



Une Conception Paysage cantonale pour le Valais

De nombreux cantons élaborent leurs conceptions paysagères. En Valais, le Service du développement territorial a été chargé en 2018 par le Conseil d'État de mener à bien ces travaux. Le recensement des entités territoriales caractéristiques du canton constitue la première phase. Cette étape sert également à préciser un langage commun et à sensibiliser à la qualité du paysage. Au niveau stratégique, une bonne intégration dans les politiques sectorielles cantonales est tout aussi importante que l'adhésion des décideurs politiques. Au niveau opérationnel, il s'agit de fixer des priorités pour les mesures dans les périmètres retenus et de les intégrer dans la planification globale du canton. Le processus participatif implique de nombreux partenaires, en particulier les communes.



Résumé : Un objectif — différentes approches — cinq thèses

Un développement du paysage axé sur la qualité doit être le fruit d'une collaboration, tant au niveau du contenu que du processus, et les acteurs doivent être sensibilisés. Cinq thèses ont été discutées à cette occasion :

- **Concernant la qualité du paysage concrètement :**
« La CPS formule des objectifs généraux. Il faut donc des objectifs différenciés selon les espaces et une compréhension commune de la qualité, tant pour les paysages exceptionnels que pour les paysages du quotidien. Les objectifs de qualité doivent être tangibles et concrets. »
- **Concernant la prise en compte des objectifs pour le paysage :**
« Tout le monde soutient les objectifs généraux. Une image des objectifs à atteindre pour le paysage ne déploie ses effets que lorsqu'elle considère la cohérence avec d'autres objectifs (p. ex. urbanisation, énergie, tourisme) et intègre le savoir-faire d'autres politiques. L'interdépendance avec les objectifs généraux d'aménagement du territoire et l'orientation sur des valeurs naturelles et culturelles sont d'une importance capitale. »
- **Concernant le dialogue entre les partenaires :**
« Un dialogue réussi thématise les synergies et les contradictions et tient compte des points de vue des différents acteurs. La meilleure façon d'y parvenir est d'adopter une approche participative, qui met à profit les potentiels de manière créative. »
- **Concernant la gestion des évolutions futures :**
« L'image des objectifs à atteindre doit anticiper les effets des facteurs d'influence à long terme de l'évolution du paysage : d'une part, les effets insidieux du phénomène du mitage et, d'autre part, les changements brutaux dus à la forte pression exercée par les infrastructures. À cette fin, il vaut aussi la peine de se pencher sur l'histoire du paysage. »
- **Concernant un engagement actif :**
« L'engagement en faveur du paysage, à lui seul, ne suffit pas. Les acteurs du paysage doivent expliquer, motiver, sensibiliser et chercher des solutions transversales (par ex. en lien avec l'adaptation au changement climatique) pour atteindre leurs objectifs. Les solutions créatives et l'exploitation de synergies aident à y parvenir. »

La discussion de ces cinq thèses a montré que pour s'engager en faveur de la qualité du paysage, il est important de faire preuve d'assurance. Le processus doit être continu, définir des règles du jeu claires et être adapté aux destinataires. Les objectifs doivent être aussi concrets que possible, bien compréhensibles et différenciés dans l'espace. Il faut se mettre d'accord sur les intérêts communs majeurs et non sur le plus petit dénominateur commun. Pour cela, il faut créer des situations gagnant-gagnant. La sensibilisation et le dialogue régulier sont et restent des facteurs de réussite décisifs. Accompagner l'évolution des paysages nécessite également de prendre en compte l'évolution des intérêts.

Renseignements

Daniel Arn, Division Biodiversité et paysage, OFEV, 3003 Berne, +41 58 462 80 03, daniel.arn@bafu.admin.ch

Calendrier

- 3^e Congrès suisse du paysage, 8 et 9 septembre 2022 <https://http://congrespaysage.ch/>
- 7^e Conférence des parties prenantes de la Stratégie nationale des maladies non transmissibles : Un environnement sain pour des gens en bonne santé. 13 septembre, Kursaal Berne : [Programme](#)
- Séminaire EspaceSuisse « Die Siedlung als Landschaft », 21 septembre 2022, Aarau
- Journée Nature et paysage de l'OFEV « La diversité du paysage renforce la biodiversité », 9 novembre 2022, Stade de Suisse, Berne : [La diversité du paysage renforce la biodiversité \(admin.ch\)](#)
- Atelier du Comité de mise en œuvre de la CPS, 22 novembre 2022, après-midi (sujet : reporting sur l'état de la mise en œuvre des mesures des objectifs, en vue du rapport au Conseil fédéral)

Liens Internet

CPS mise à jour : <https://www.bafu.admin.ch/bafu/fr/home/themes/paysage/publications-etudes/publications/conception-paysage-suisse.html>