



# Graphiques des valeurs annuelles NABEL

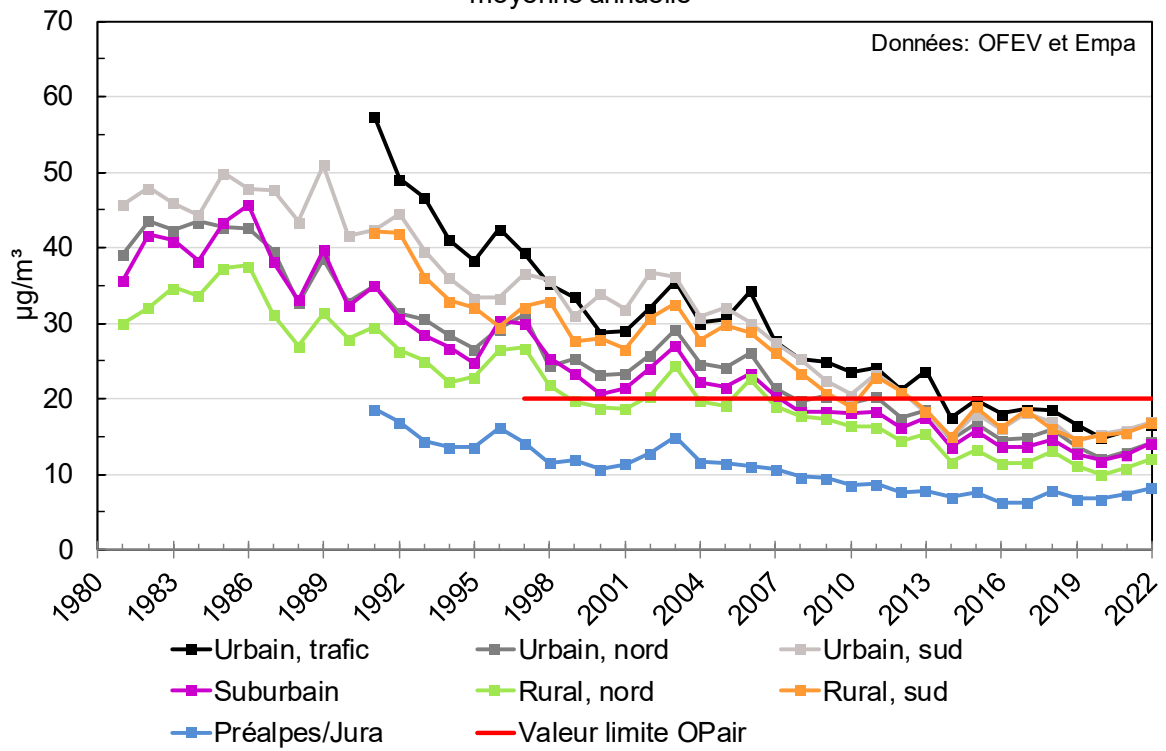
**Le réseau national d'observation des polluants atmosphériques (NABEL) mesure la pollution atmosphérique dans 16 endroits en Suisse et suit son évolution au cours des dernières décennies. Les stations sont réparties sur l'ensemble du territoire et elles mesurent la charge en des endroits caractéristiques (p. ex. routes du centre-ville, zones d'habitation, stations rurales).**

Les séries de données antérieures à 1990 présentent parfois des lacunes d'une certaine durée. Or, vu que les concentrations de polluants varient considérablement au cours d'une année, il n'est pas possible de simplement négliger ces données manquantes. Les séries de mesures ont donc été complétées comme suit: calcul des moyennes mensuelles là où les séries étaient continues, puis interpolation des moyennes manquantes par régression linéaire des valeurs mesurées à une autre station présentant des variations analogues, enfin, pour autant qu'il y ait au moins quatre moyennes mensuelles valables pour la station, calcul de la moyenne annuelle. Des lacunes isolées des stations de Bâle-Binningen (pour le  $\text{NO}_2$ ) et de Dübendorf (pour le  $\text{SO}_2$ ) ont été comblées directement par régression des moyennes annuelles. La station de Berne a dû être déplacée en 1997, le long de la même route encaissée, bordée de hauts bâtiments. Les inhomogénéités qui ont résulté de ce déplacement ont été corrigées.

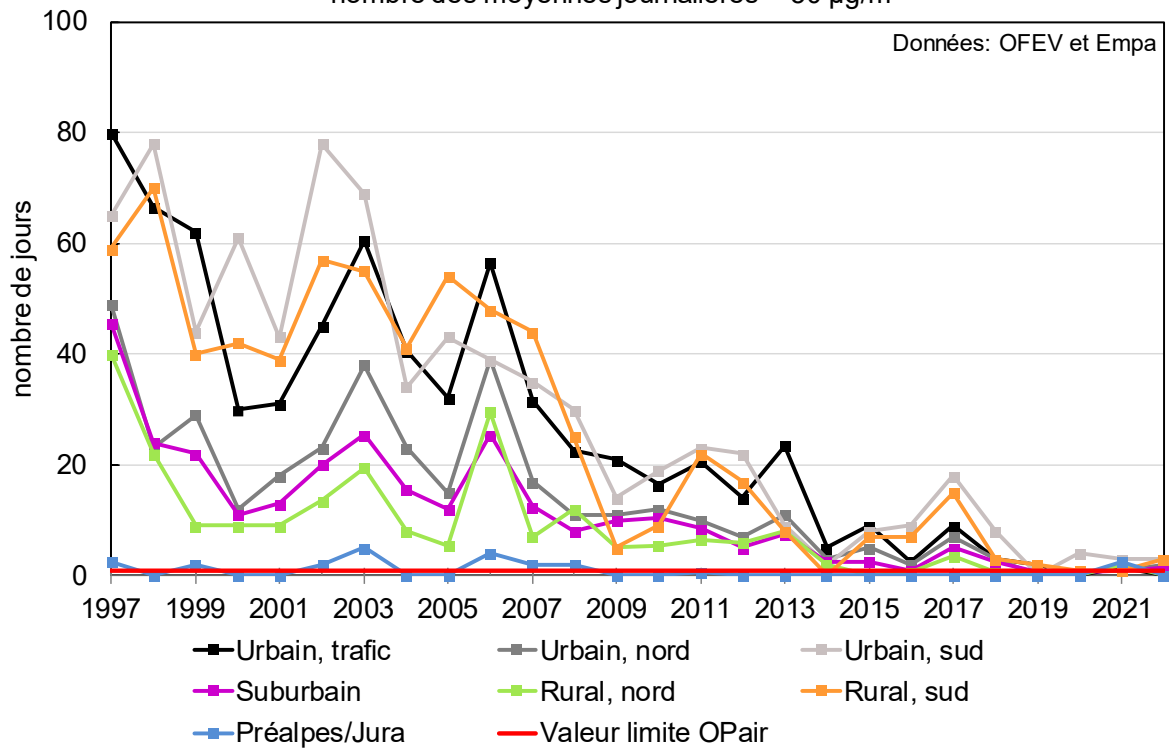
---

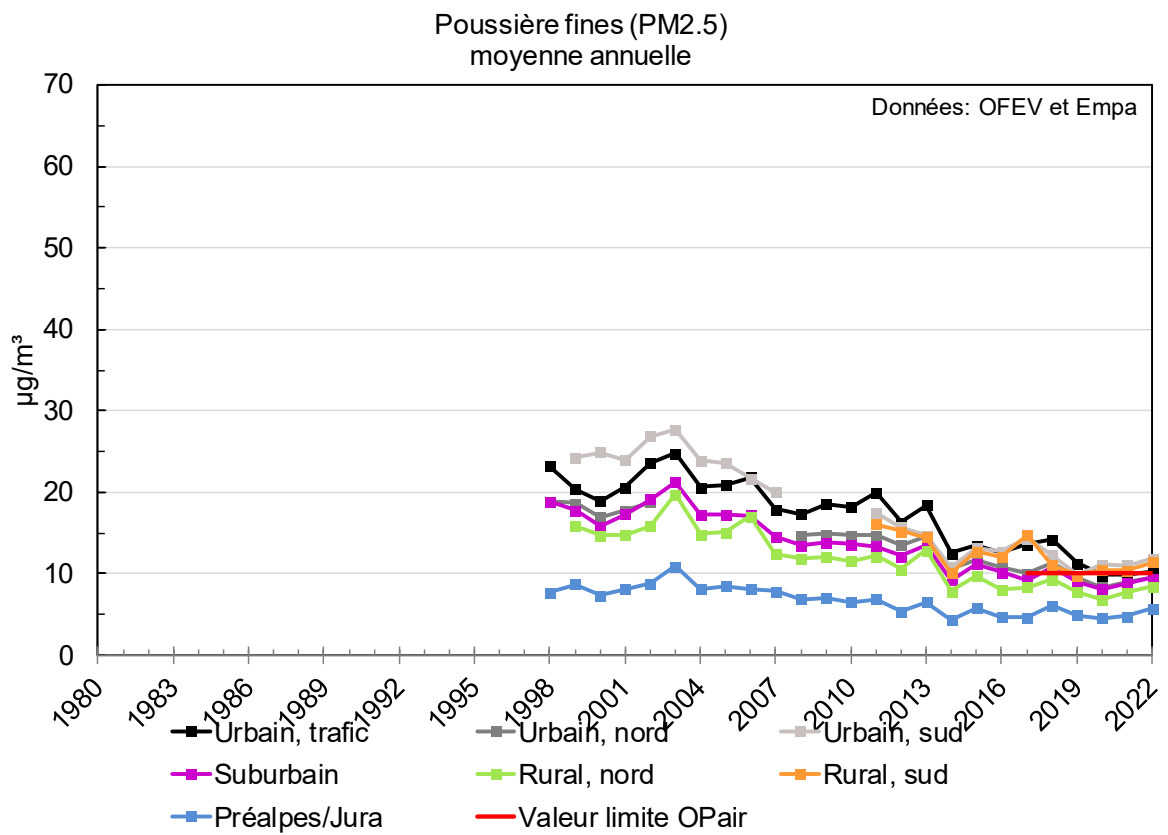
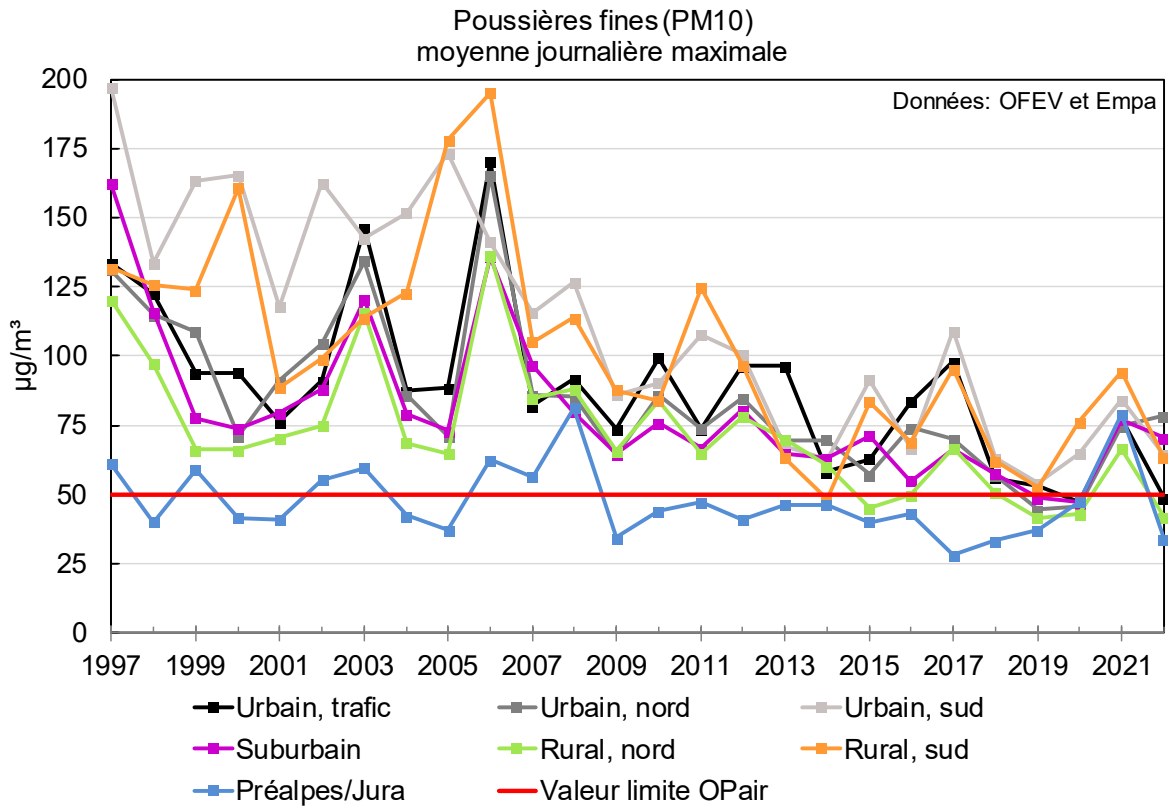
<b>Poussières fines (PM10 et PM2.5)</b> .....	<b>2</b>
<b>Ozone (<math>\text{O}_3</math>)</b> .....	<b>4</b>
<b>Dioxyde d'azote (<math>\text{NO}_2</math>)</b> .....	<b>6</b>
<b>Dioxyde de soufre (<math>\text{SO}_2</math>)</b> .....	<b>8</b>
<b>Monoxyde de carbone (CO)</b> .....	<b>10</b>
<b>Plomb (Pb)</b> .....	<b>11</b>
<b>Cadmium (Cd)</b> .....	<b>12</b>
<b>Zinc (Zn)</b> .....	<b>13</b>
<b>Retombées de poussière</b> .....	<b>13</b>

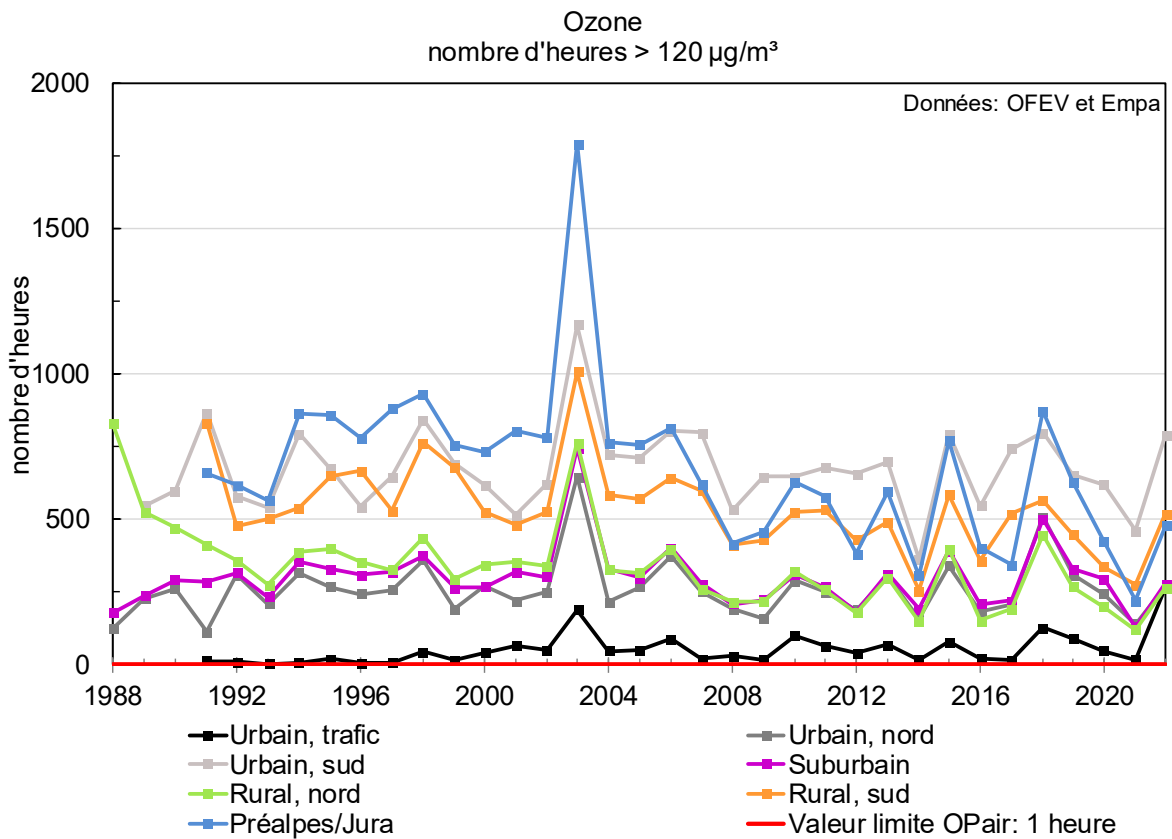
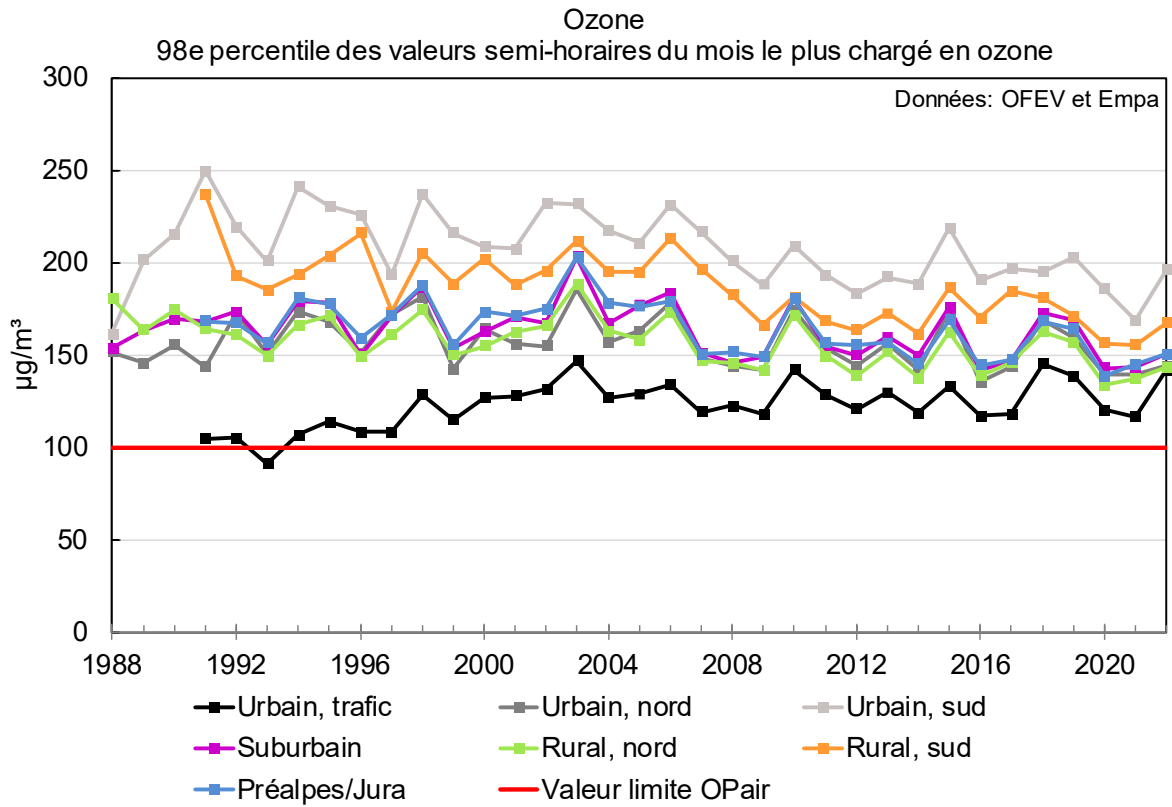
Poussière fines (PM10, avant 1997 valeur converties à partir de TSP)  
moyenne annuelle

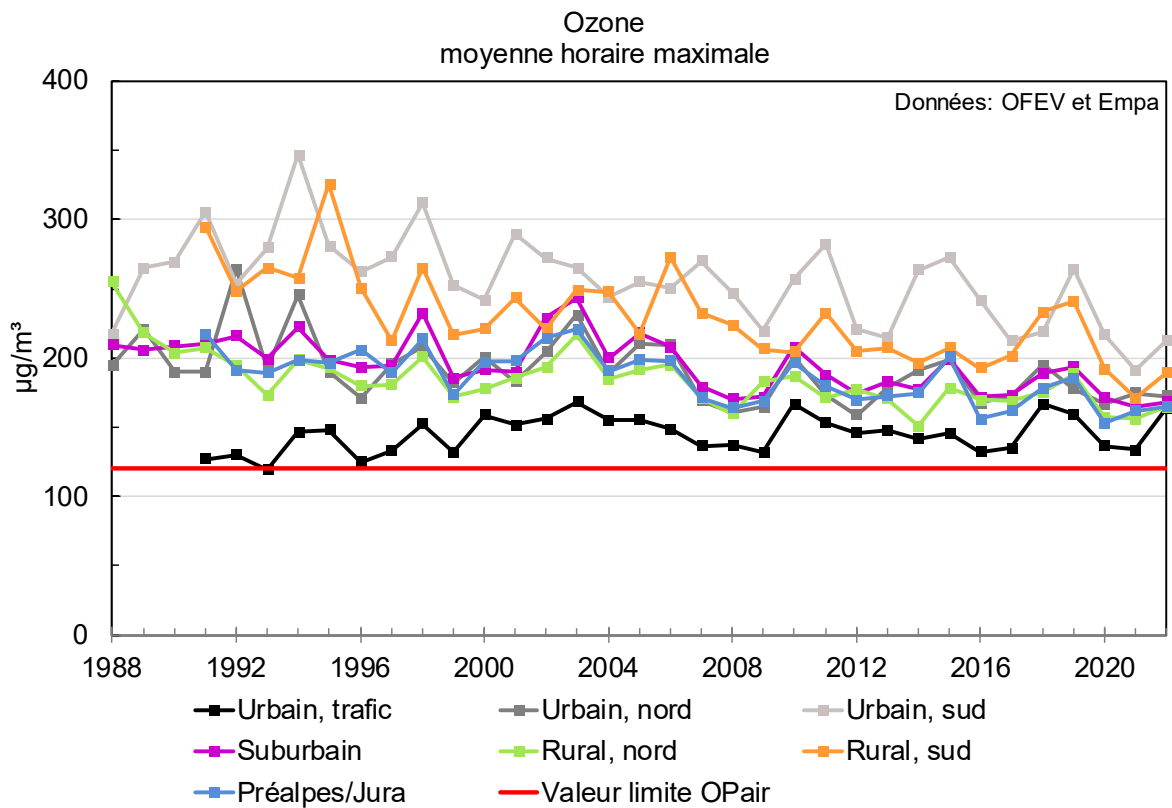
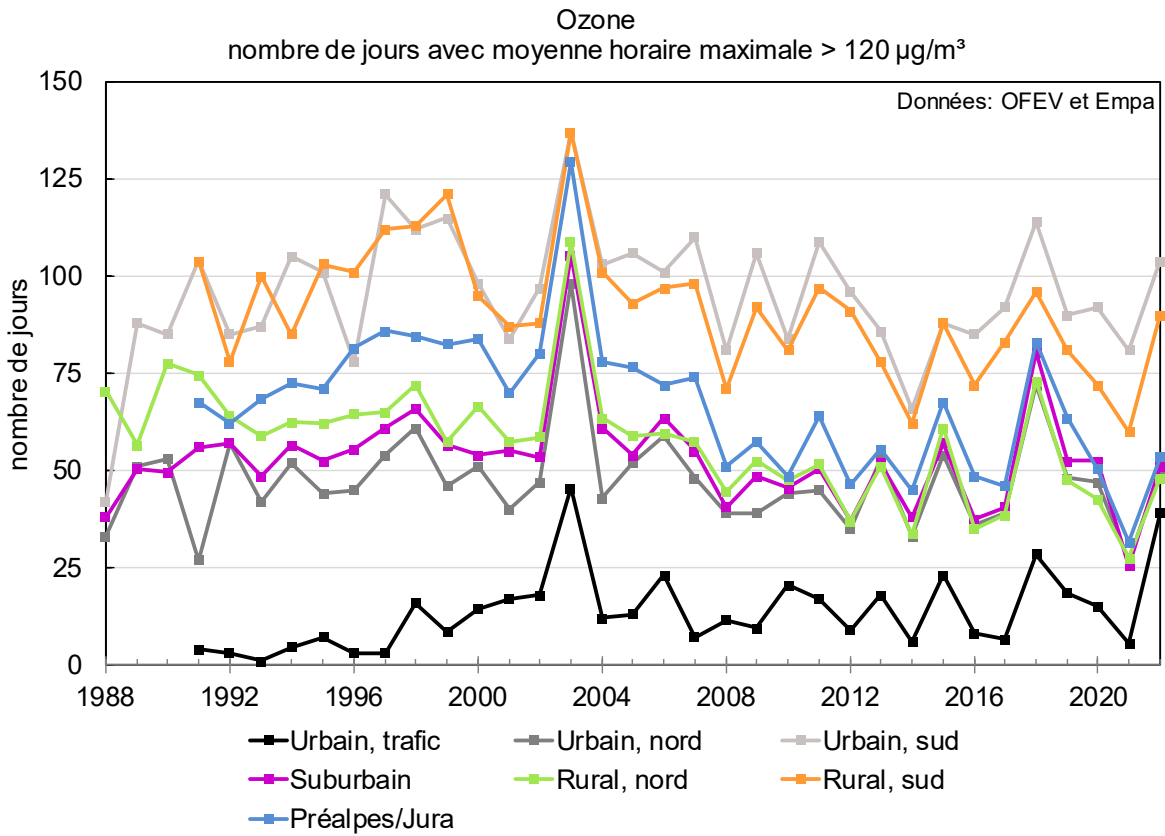


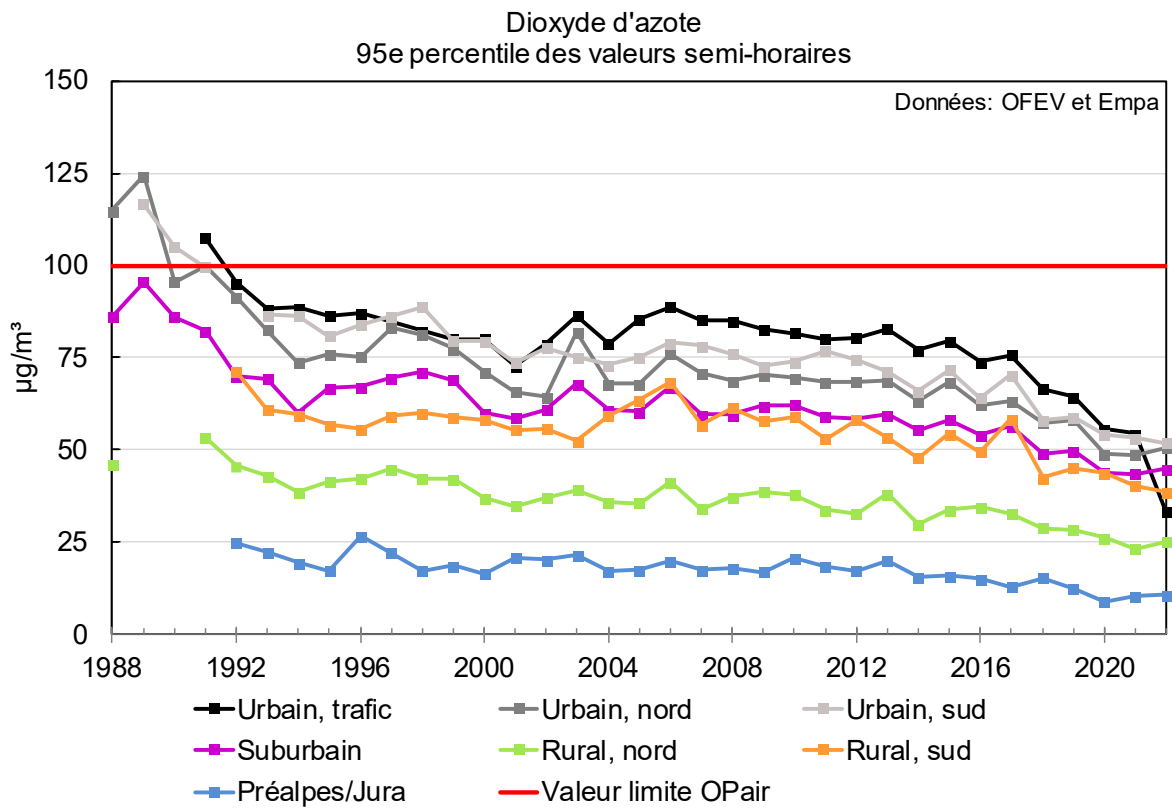
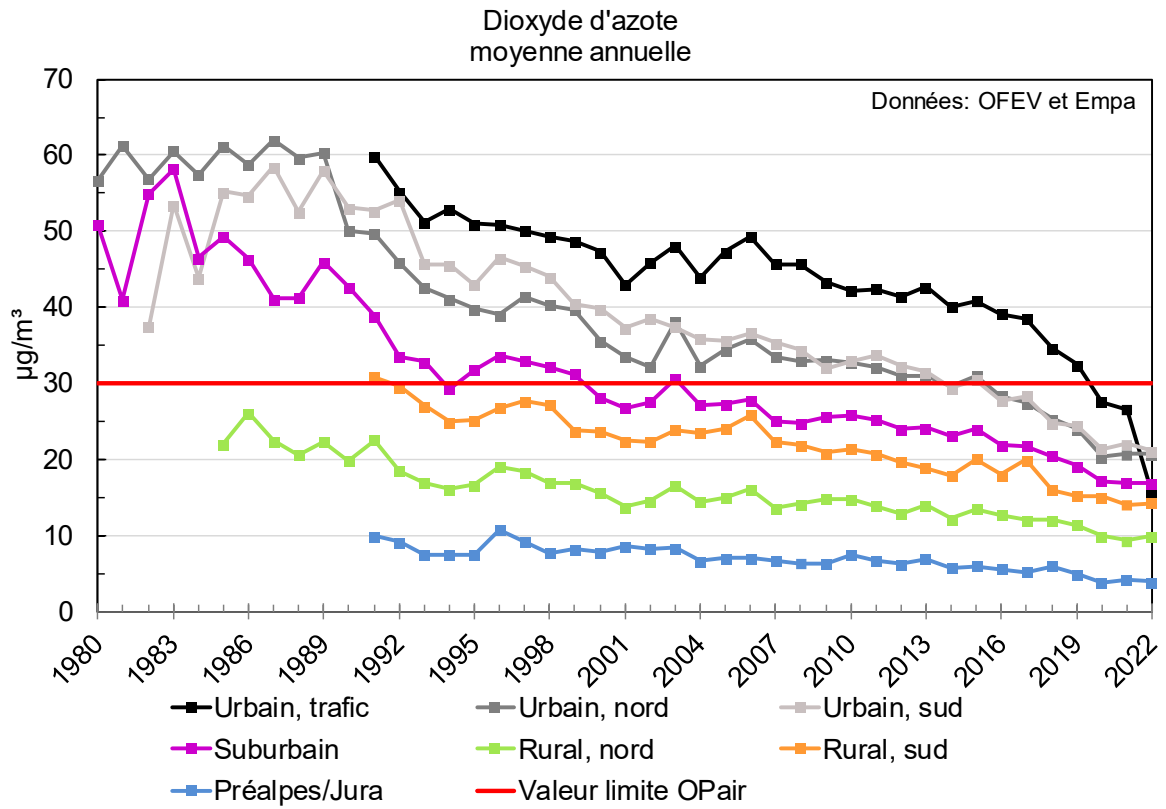
Poussières fines (PM10)  
nombre des moyennes journalières > 50  $\mu\text{g}/\text{m}^3$



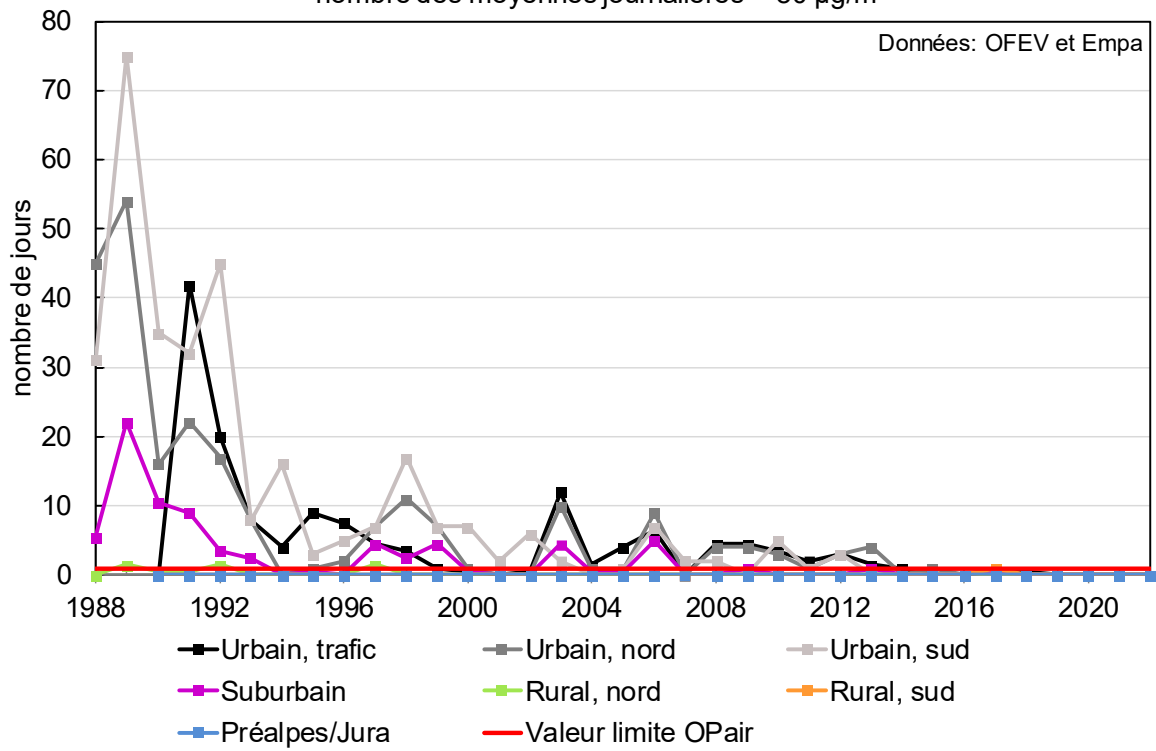




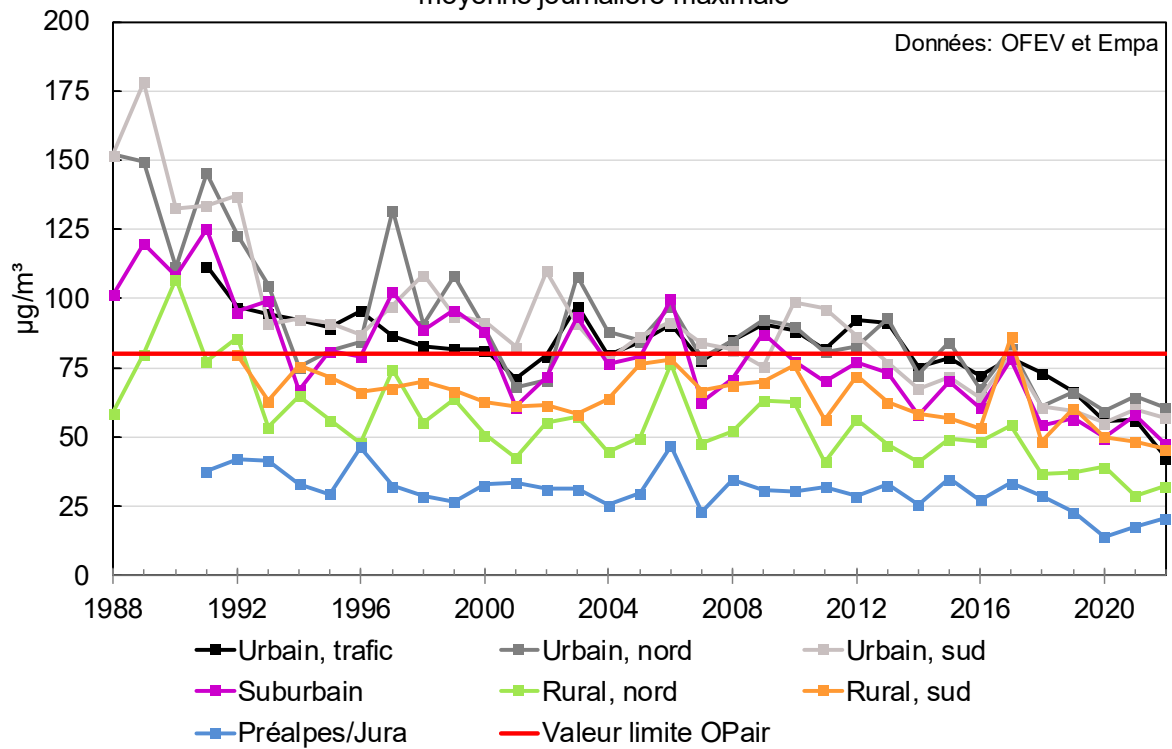




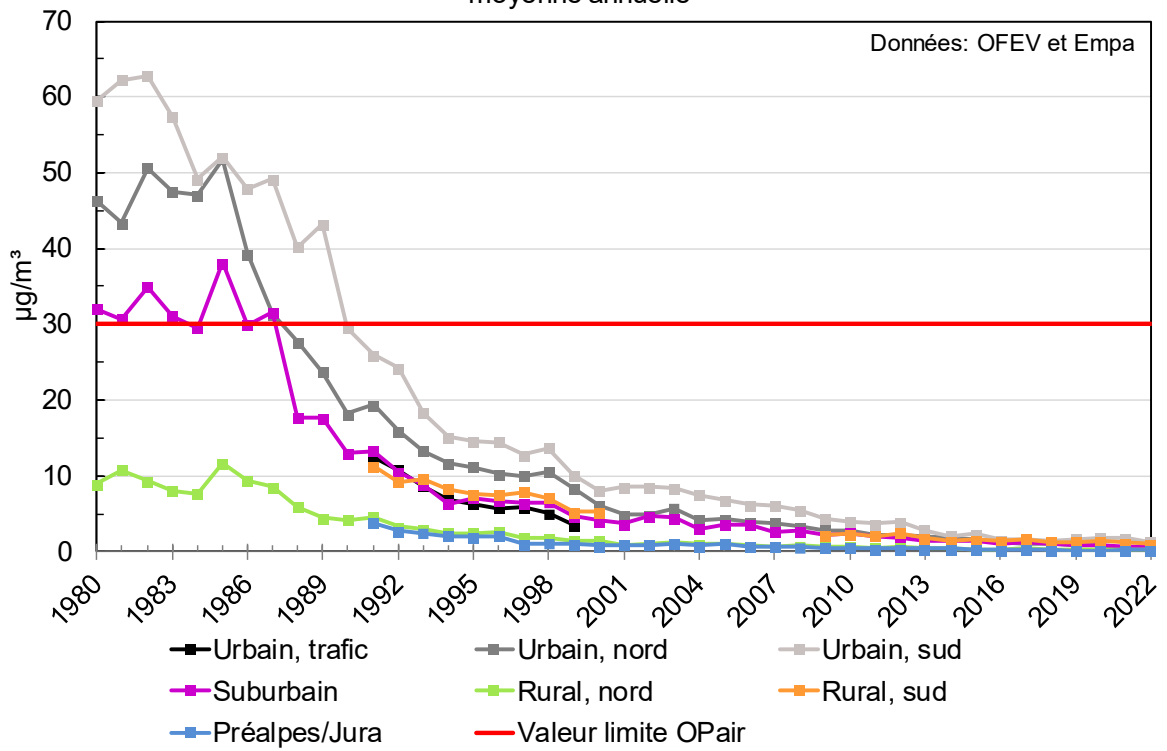
Dioxyde d'azote  
nombre des moyennes journalières > 80 µg/m³



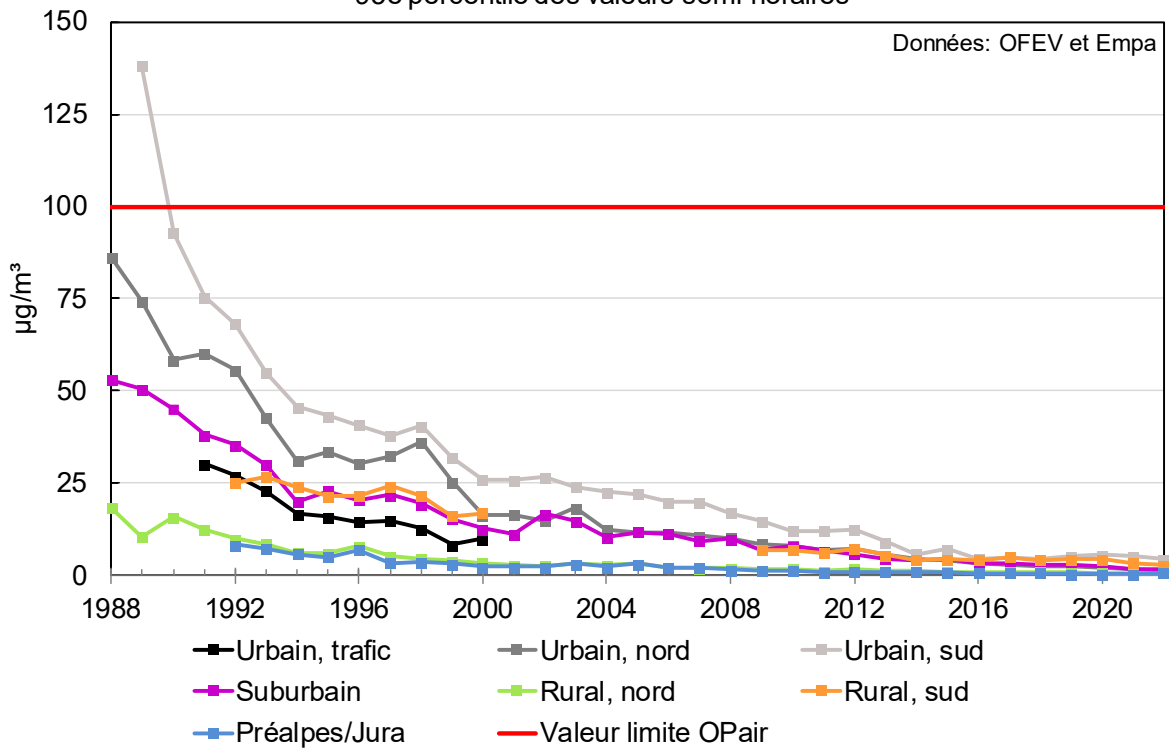
Dioxyde d'azote  
moyenne journalière maximale



### Dioxyde de soufre moyenne annuelle

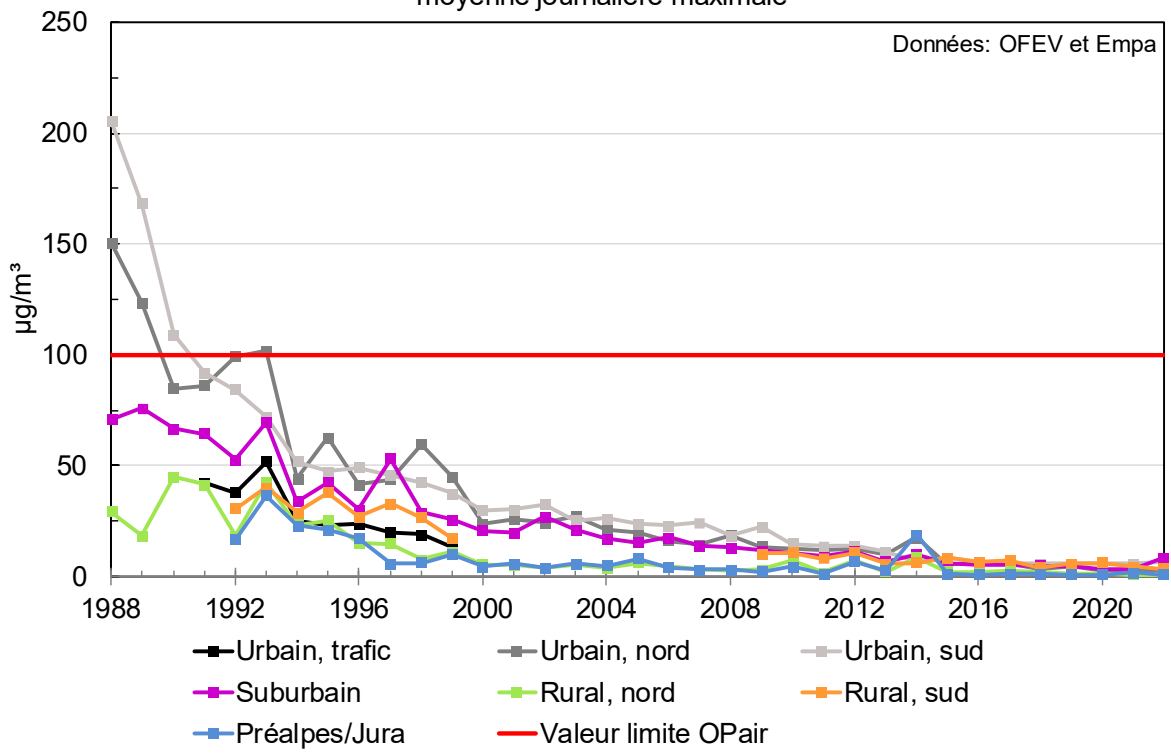


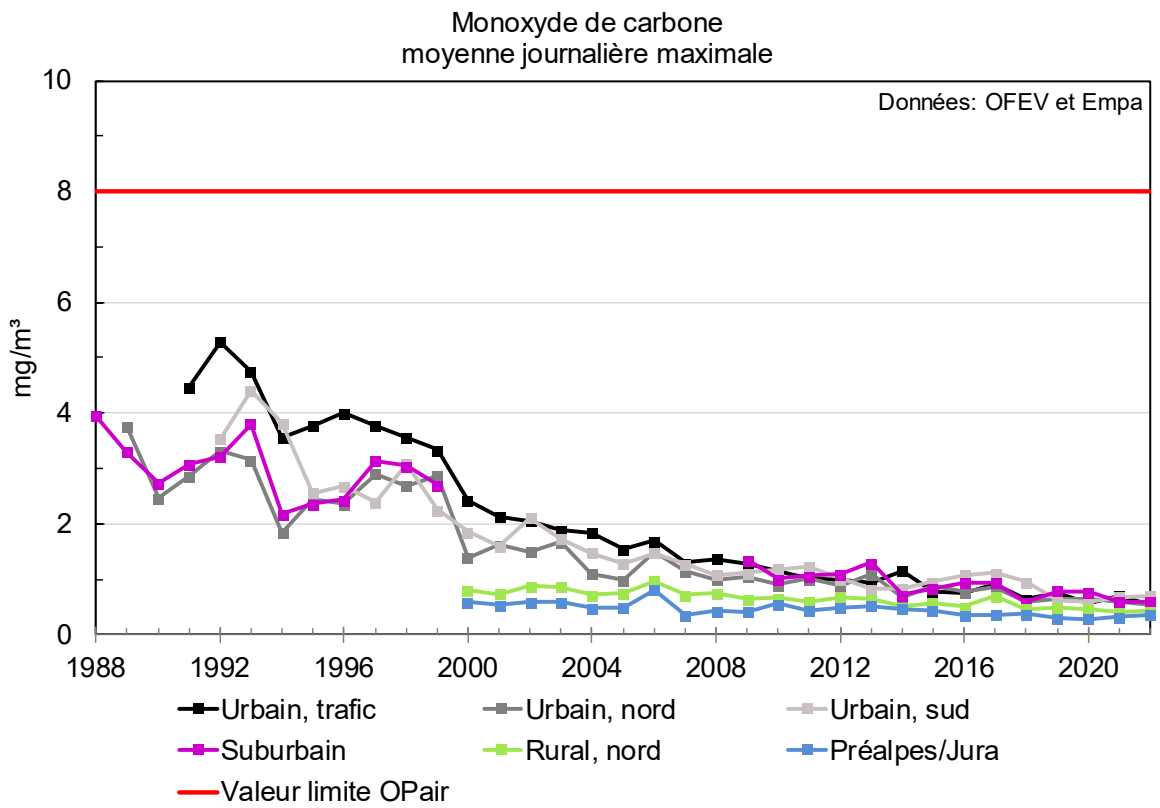
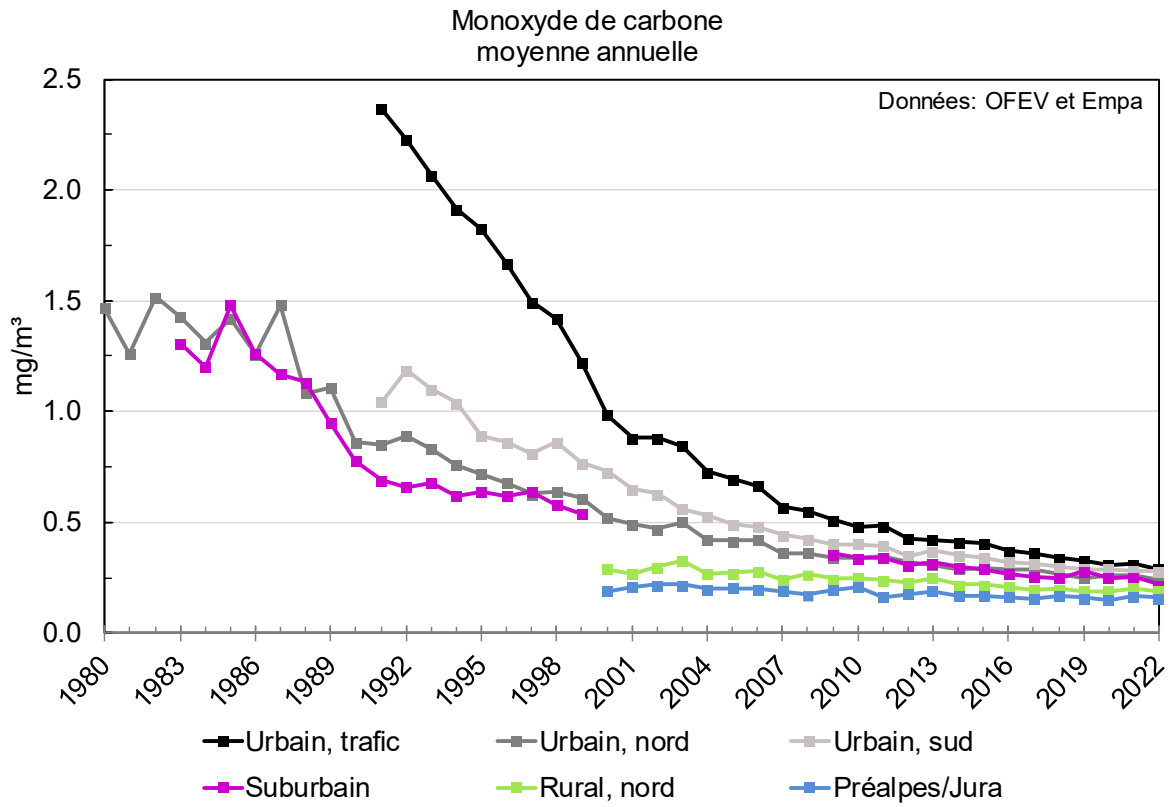
### Dioxyde de soufre 95e percentile des valeurs semi-horaires



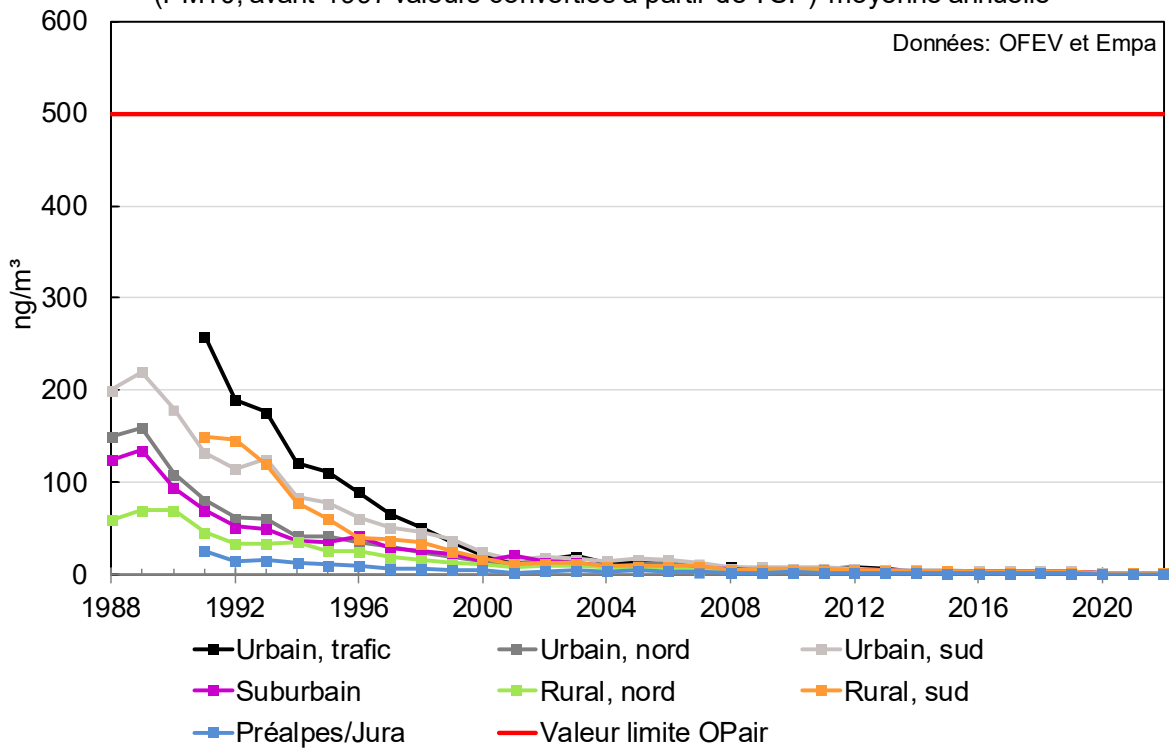


Dioxyde de soufre  
moyenne journalière maximale

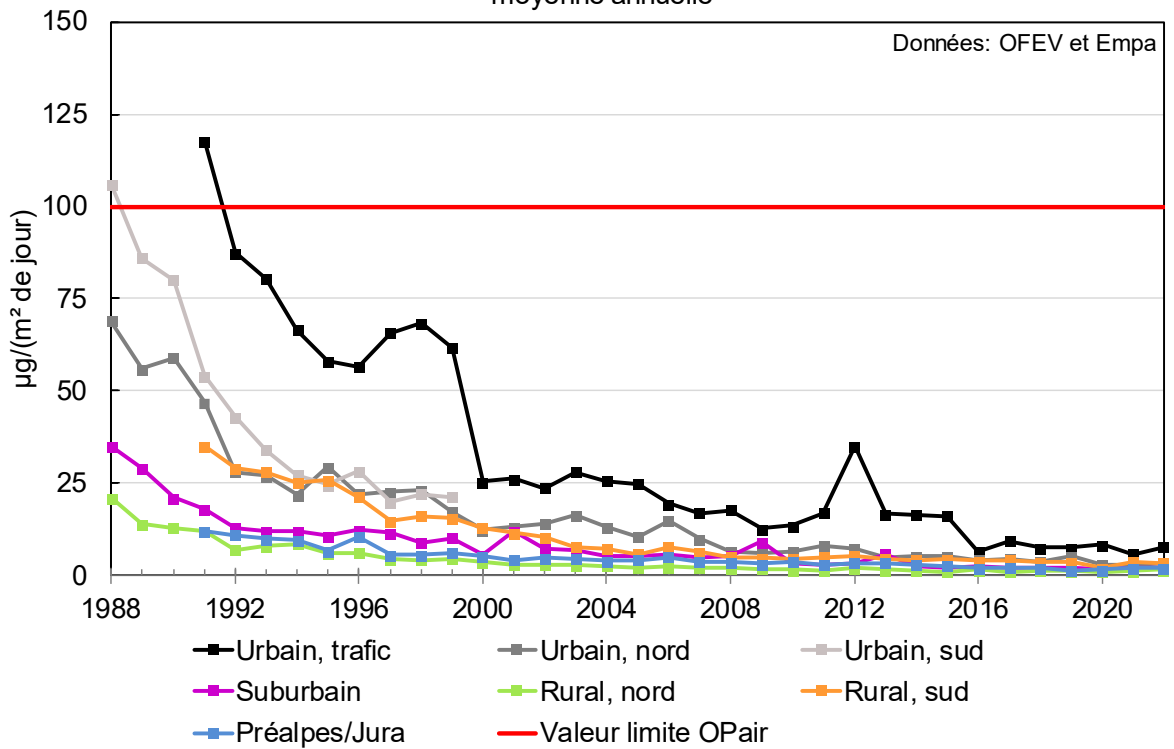




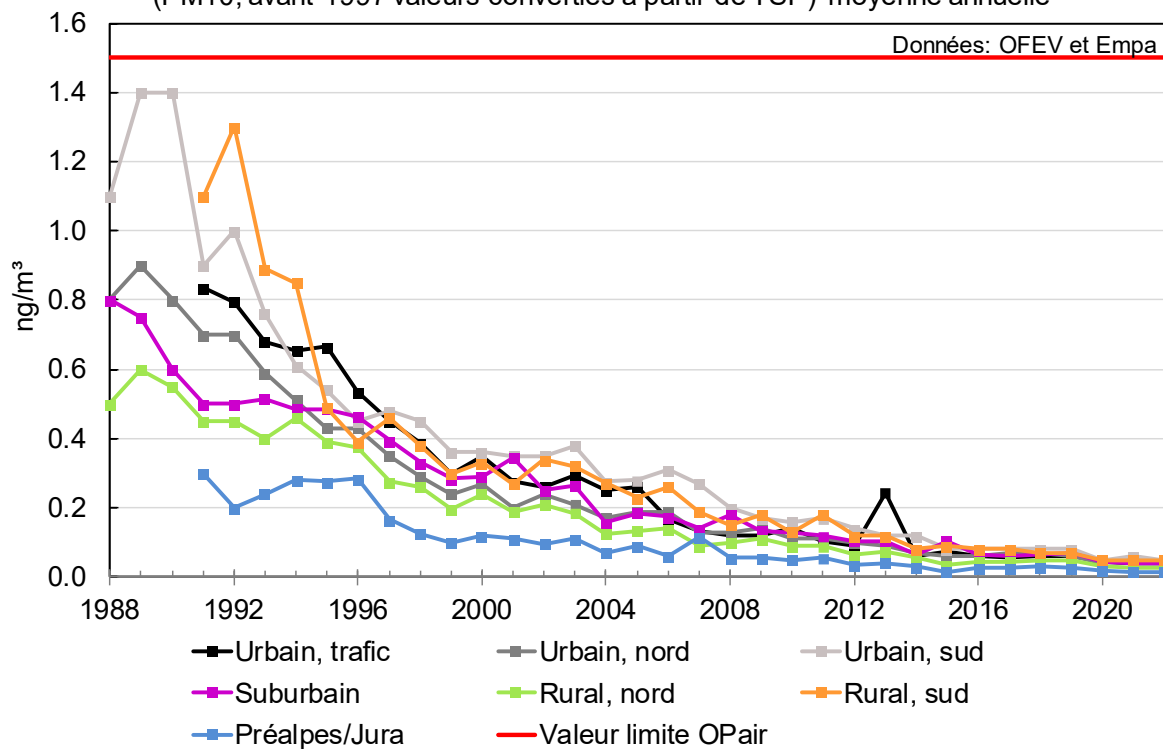
Plomb dans les poussières fines  
(PM10, avant 1997 valeurs converties à partir de TSP) moyenne annuelle



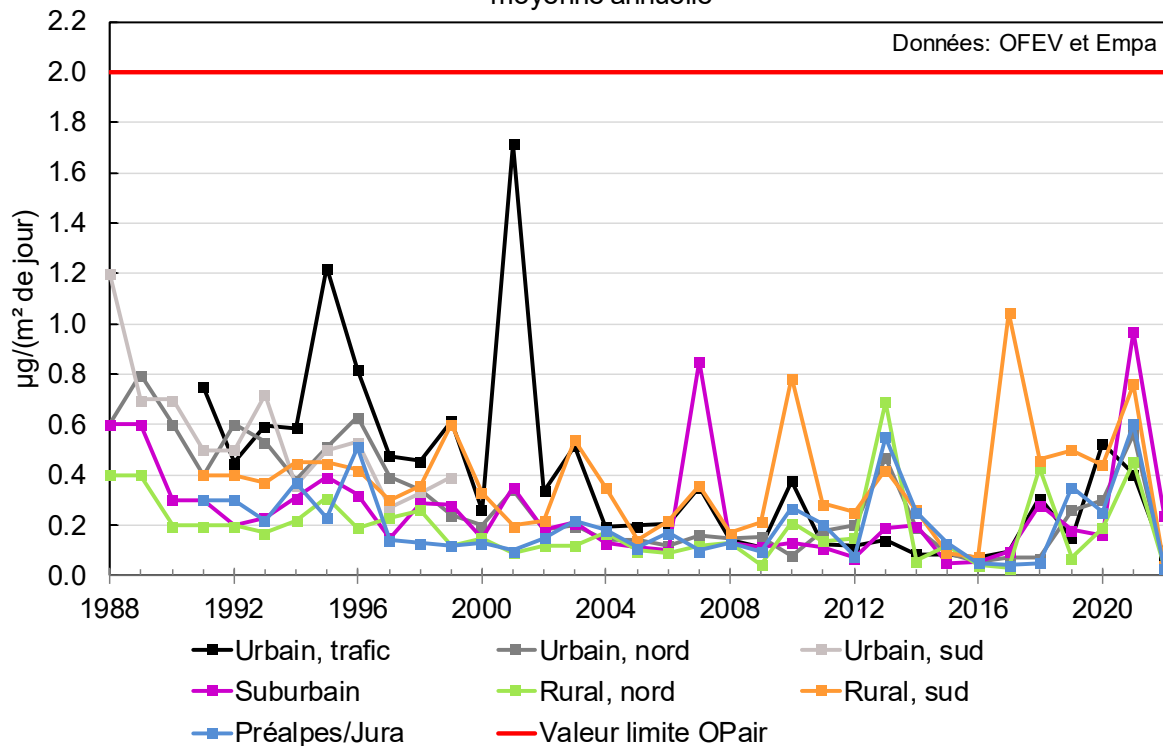
Plomb dans les retombées de poussière  
moyenne annuelle



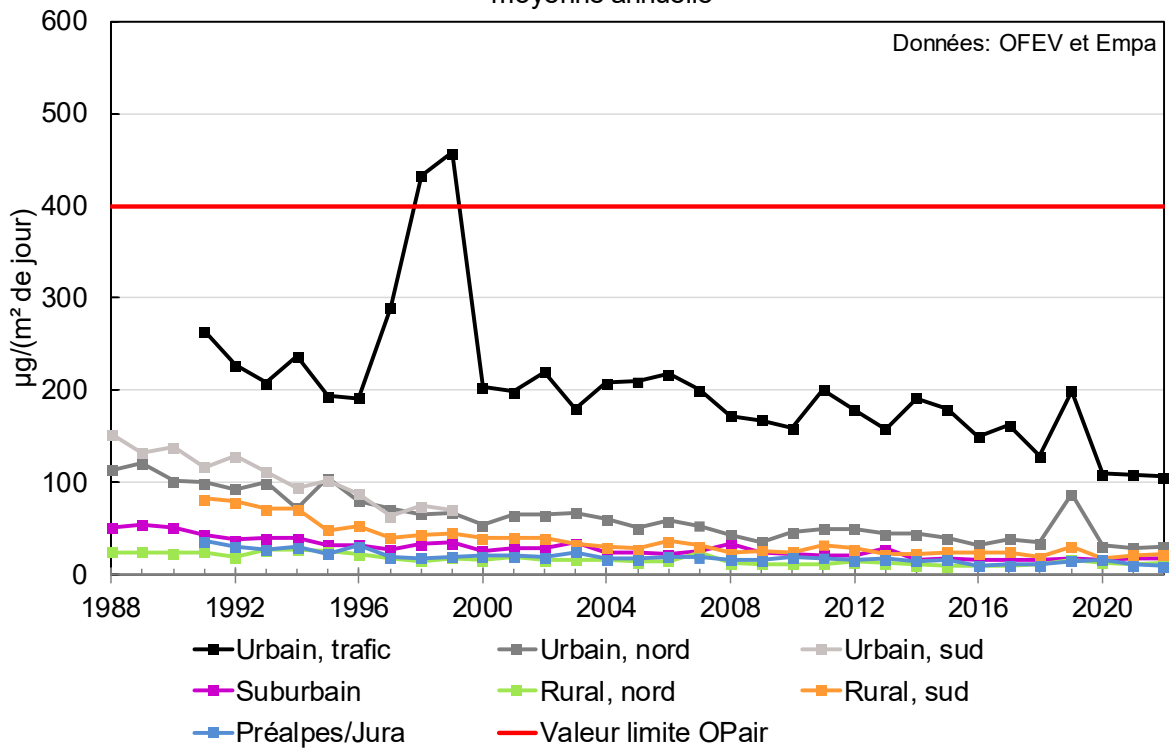
Cadmium dans les poussières fines  
(PM10, avant 1997 valeurs converties à partir de TSP) moyenne annuelle



Cadmium dans les retombées de poussière  
moyenne annuelle



### Zinc dans les retombées de poussière moyenne annuelle



### Retombées de poussière moyenne annuelle

