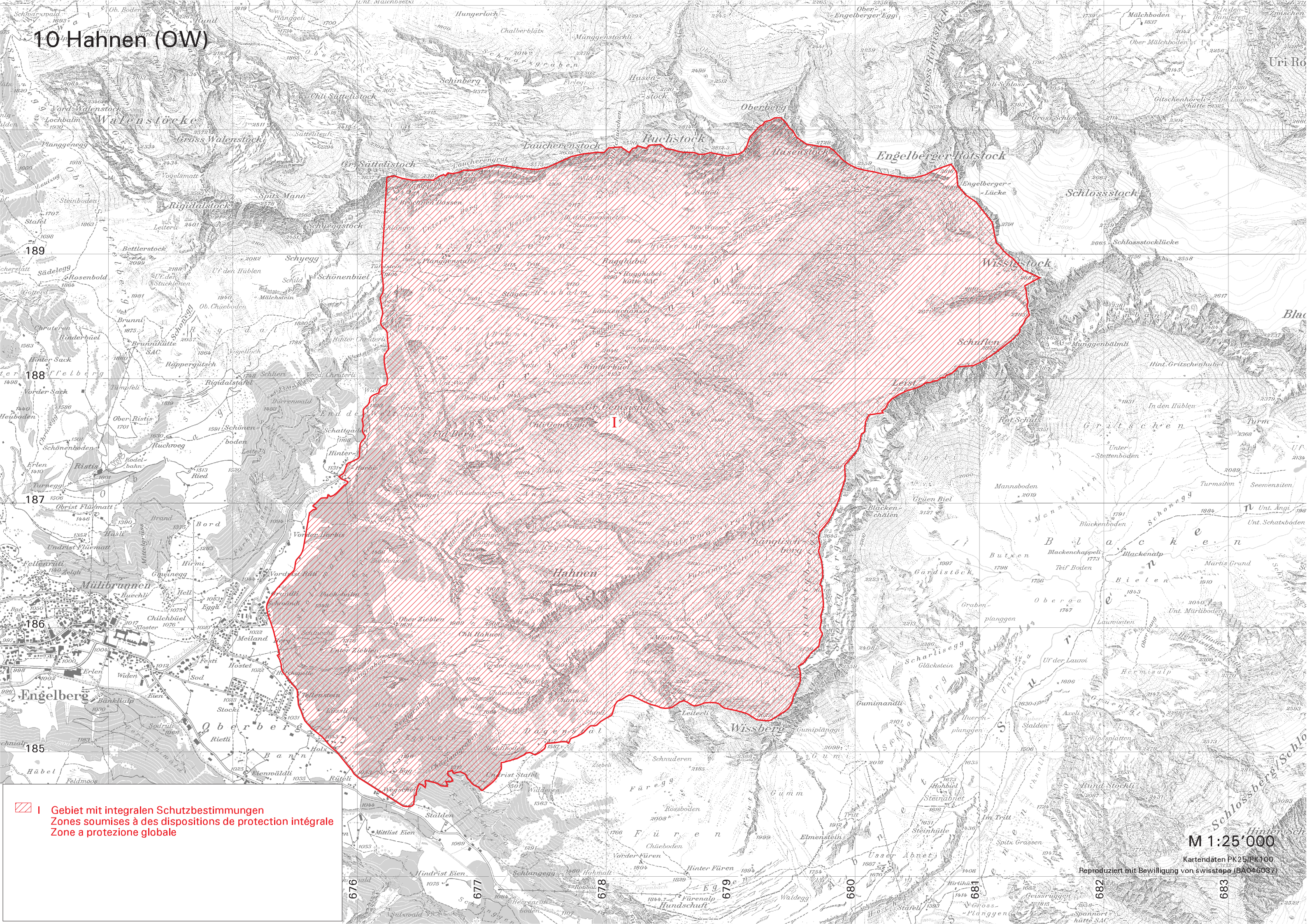


10 Hahnen (OW)



 I Gebiet mit integralen Schutzbestimmungen
Zones soumises à des dispositions de protection intégrale
Zona a protezione globale

M 1:25'000

Kartendaten PK25/PK100
Reproduziert mit Bewilligung von swisstopo (BA046037)

676 677 678 679 680 681 682 683

10. Hahnen Kt. OW

a) Gebietsbeschreibung

- Das nordöstlich von Engelberg gelegene Schutzgebiet umfasst im wesentlichen drei Teile: den Nadelwald der subalpinen Stufe, die unbewaldeten Steilhänge und Felspartien am Hahnen, Wissberg, Engelberger Rotstock und grossem Sättelstock sowie die das weite alpine Hochland zwischen Hahnen, Ruchstock und Wissigstock mit dem Griessenfirn. Es enthält eine grosse Vielfalt verschiedener Biotope.

b) Zielsetzung

- Erhaltung des Gebiets als vielfältigen Lebensraum für wildlebende Säugtiere und Vögel.
- Erhaltung des Rauhfusshuhnbestandes.

c) Besondere Massnahmen

- Das gesamte Banngebiet ist integral geschützt.

10. Hahnen Ct. OW

a) Description de la zone

- La zone protégée est située au nord-est d'Engelberg et comprend essentiellement trois parties: la forêt de Nadel, située dans la zone subalpine, les pentes escarpées, non boisées et les zones rocheuses du Hahnen, Wissberg, Engelberger Rotstock et Grossen Sättelstock ainsi que la vaste région alpine sise entre le Hahnen, le Ruchstock et le Wissigstock, avec le névé de Griessen. Le district franc abrite une grande quantité de biotopes variés.

b) Objectif

- Conservation de la zone en tant qu'habitat varié pour des mammifères et oiseaux sauvages;
- Conservation de la population de tétraonidés.

c) Mesures particulières

- L'ensemble du district franc est soumis à une protection intégrale.

10. Hahnen Ct. OW

a) Descrizione della zona

- La zona protetta, situata a nord-est d'Engelberg, comprende essenzialmente tre parti: la foresta di Nadel, posta nella zona subalpina, i pendii scoscesi, privi di bosco e le aree rocciose dello Hahnen, del Wissberg, Engelberger Rotstock e il Wissigstock, con il nevaio di Griessen. La bandita ospita un gran numero di biotopi diversificati.

b) Scopi

- Conservazione delle regione come habitat diversificato per mammiferi ed uccelli selvatici;
- Conservazione degli effettivi di tetraonidi.

c) Provvedimenti particolari

- La bandita è sottoposta a protezione integrale.