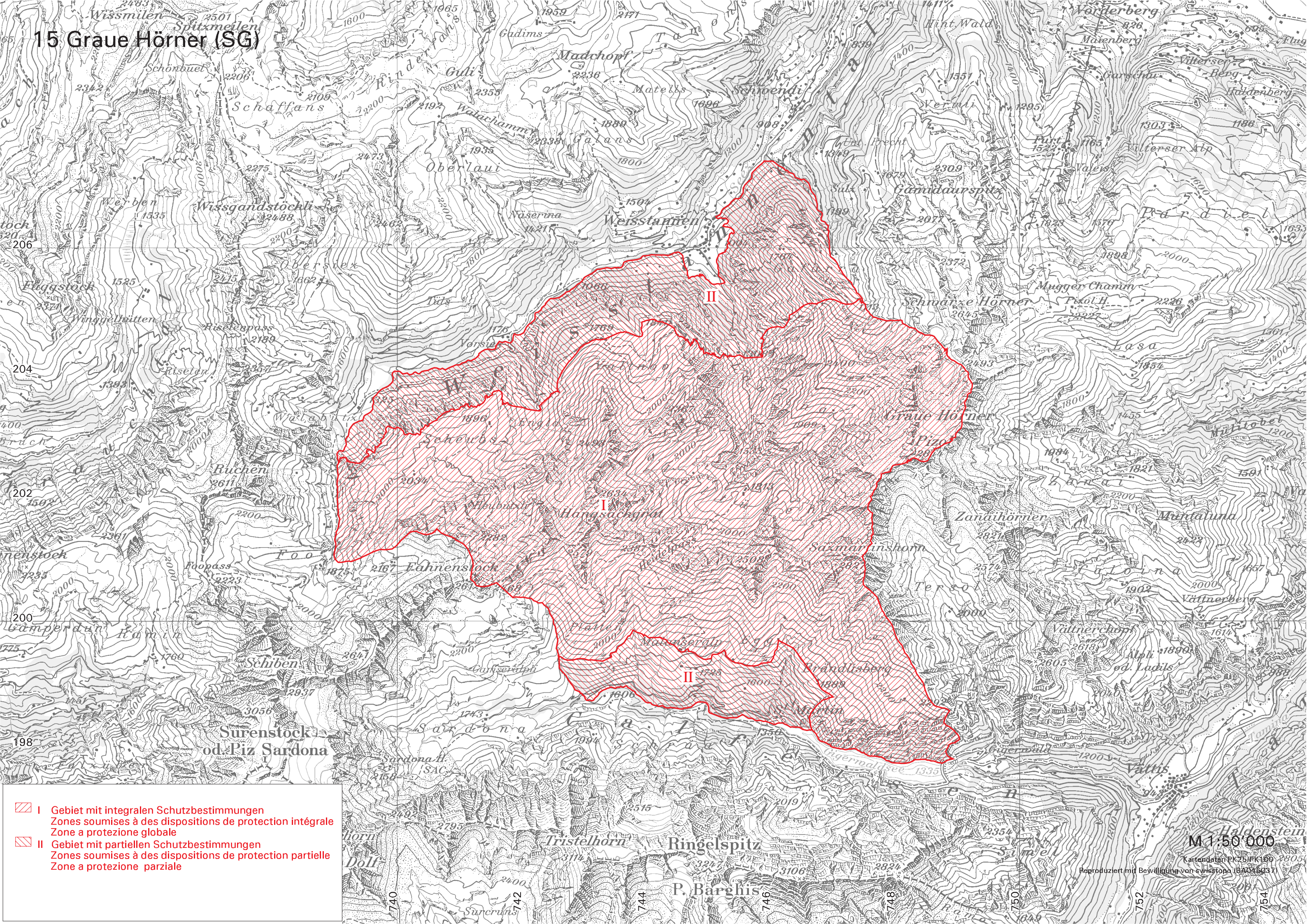




15 Graue Hörner (SG)



-  I Gebiet mit integralen Schutzbestimmungen
Zones soumises à des dispositions de protection intégrale
Zone a protezione globale
-  II Gebiet mit partiellen Schutzbestimmungen
Zones soumises à des dispositions de protection partielle
Zone a protezione parziale

M 1:50'000

Kartendaten PK25/PK100
Reproduziert mit Bewilligung von swisstopo (BA046037)

15. Graue Hörner Kt. SG

a) Gebietsbeschreibung

- Das Schutzgebiet liegt zwischen dem Weisstannental und dem Taminatal im hintersten Teil beider Täler und umfasst grossflächig alpine und subalpine Gebiete. Die Waldflächen sind relativ klein. Alpweiden, Geröllhalden und Felspartien dominieren das Gebiet. Trotzdem weist das Gebiet aufgrund der abwechslungsreichen Topographie verschiedenste Lebensräume auf.

b) Zielsetzung

- Erhaltung des Gebiets als vielfältigen Lebensraum für wildlebende Säugetiere und Vögel.
- Die Bestände von Gemse, Rothirsch und Steinbock sind so zu regulieren, dass sie den Verhältnissen angepasst sind. Dies gilt insbesondere für die Waldgebiete im Bereich der Malanseralp und des Weisstannentals.

c) Besondere Massnahmen

Das Banngebiet umfasst einen integralen (I) und einen partiellen (II) Teil.

15. Graue Hörner Ct. SG

a) Description de la zone

- La zone protégée est située entre le Weisstannental et le Taminatal, dans la partie arrière des deux vallées. Elle comprend de vastes zones alpines et subalpines. Les surfaces de forêt sont relativement petites. Dans le district franc, les pâturages alpins, les éboulis et les parties rocheuses dominent. Malgré cela, la zone abrite des biotopes fort divers, du fait de sa topographie variée.

b) Objectif

- Conservation de la zone en qu'habitat varié pour des mammifères et oiseaux sauvages;
- Il faut assurer la régulation des populations de chamois, cerfs élaphe et bouquetins de telle manière qu'elles soient adaptées aux conditions locales. Cette remarque vaut notamment pour les zones de forêt, dans la région de la Malanseralp et du Weisstannental.

c) Mesures particulières

- Le district franc comprend une partie où la protection est intégrale (I) et une autre où elle est partielle (II).

15. Graue Hörner Ct. SG

a) Descrizione della zona

- La zona protetta è situata a tra la Weisstannental e la Taminatal, nella parte interna delle due valli, e comprende vaste zone alpine e subalpine. Le aree forestali sono relativamente piccole. Nella bandita predominano i pascoli alpini, gli spazi detritici e le parti rocciose. Grazie alla particolare topografia numerosi sono i biotopi tra loro assai diversi.

b) Scopi

- Conservazione della regione come habitat diversificato per mammiferi ed uccelli selvatici;
- Gli effettivi di camosci, cervi e stambecchi vanno adattati alle esigenze ambientali, con particolar cura, segnatamente, per le zone forestali del Malanseralp e della Weisstannental.

c) Provvedimenti particolari

- La bandita consta di due parti soggette rispett. a protezione integrale (I) e parziale (II).