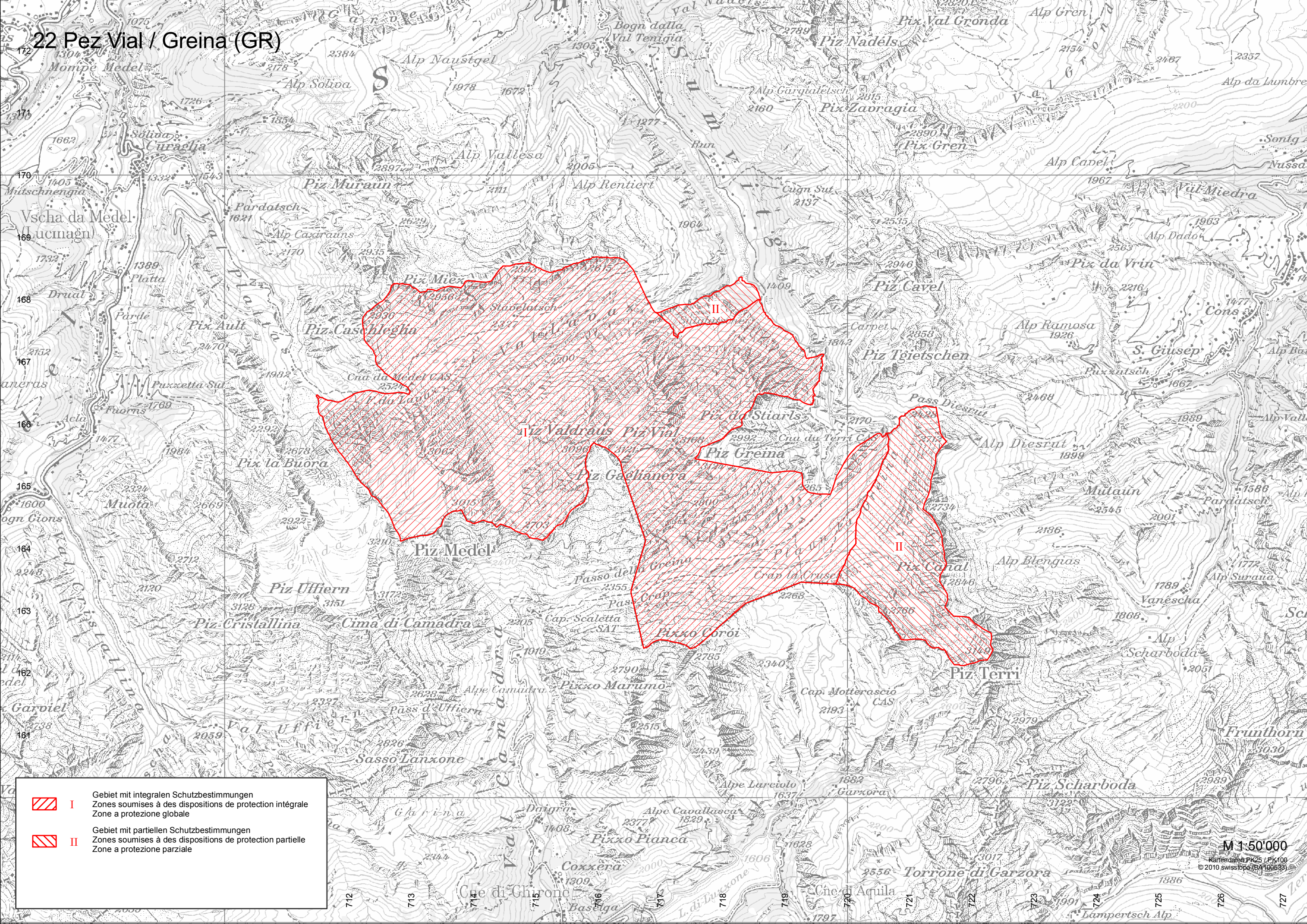


22 Pez Vial / Greina (GR)



	I	Gebiet mit integralen Schutzbestimmungen Zones soumises à des dispositions de protection intégrale Zona a protezone globale
	II	Gebiet mit partiellen Schutzbestimmungen Zones soumises à des dispositions de protection partielle Zona a protezone parziale

22. Pez Vial/Greina Kt. GR

a) Gebietsbeschreibung

- Camona da Medel (CAS), tabla – marcau – tabla – marcau – fil – Pez Caschleglia – fil Denter Corns – fil – Pez Santeri – marcau – Fuorcla da Stavelatsch – tabla – marcau – Pez Stavelatsch – fil – Pez Rentiert – marcau – tablas – marcau – Cuolmet – marcau – Muota la Tieua – tablas – marcau – Rein da Vigliuts – marcau – punt da Vigliuts, tabla – marcau – tabla – marcau – punt diils Clavaus – marcau – tabla – marcau – trutg Camona da Terri – marcau – Crest la Greina – tablas – marcau – fil – Pez Miezdì – Pez da Stiarls – Pez Greina pt. 3124 – cunfin Vrin/Sumvitg – pt. 2652 – pt. 2264, tabla – Muot la Greina – Camona pt. 2194, tabla – trutg – pt. 2356 – Pass Diesrut pt. 2428, tabla – marcau – Pez Stgir pt. 2712 – fil – Pez Zamuor pt. 2734 – Pez Canal pt. 2846 – pt. 2822 – Fuorcla Blengias, tabla – marcau – pt. 2862 – pt. 3045 – Pez Terri pt. 3149 – cunfin Grischun / Ticino – Pez Gùida pt. 2845 - Pez Ner pt. 2766 – Crap la crusch pt.2268, tabla – pt. 2439 - Pez Coroi pt. 2785 – pt. 2732 – Pass della Greina (Pass crap) pt. 2357, tabla – pt. 2604 – Pez Gaglianera pt.3121 – Pez Valdraus – tabla – Fuorcla Sura da Lavaz – tabla – Pez Medel –Refugi da Camutschs – marcau – Denter Auas – marcau – Rein da Plattaas – marcau – trutg Camona da Medel – tabla – marcau – Fuorcla da Lavaz – tabla – marcau – pt. da partenza.

b) Zielsetzung

- Erhaltung des Gebiets als vielfältigen Lebensraum für wildlebende Säugetiere und Vögel.
- Schutz der Tiere und Vögel vor Störungen.
- Schutz seltener Arten, wie Adler, Mäusebussard, Habicht, Sperber, Turmfalke und Uhu sowie Birkhuhn, Schneehuhn und Steinhuhn.
- Anpassung der Rothirschbestände an die lokalen Verhältnisse.

c) Besondere Massnahmen

- Das Banngebiet umfasst einen integralen (I) und einen partiellen (II) Teil.

22. Pez Vial/Greina Ct. GR

a) Description de la zone

- Camona da Medel (CAS), tabla – marcau – tabla – marcau – fil – Pez Caschleglia – fil Denter Corns – fil – Pez Santeri – marcau – Fuorcla da Stavelatsch – tabla – marcau – Pez Stavelatsch – fil – Pez Rentiert – marcau – tablas – marcau – Cuolmet – marcau – Muota la Tieua – tablas – marcau – Rein da Vigliuts – marcau – punt da Vigliuts, tabla – marcau – tabla – marcau – punt dils Clavaus – marcau – tabla – marcau – trutg Camona da Terri – marcau – Crest la Greina – tablas – marcau – fil – Pez Miezdi – Pez da Stiarls – Pez Greina pt. 3124 – cunfin Vrin/Sumvitg – pt. 2652 – pt. 2264, tabla – Muot la Greina – Camona pt. 2194, tabla – trutg – pt. 2356 – Pass Diesrut pt. 2428, tabla – marcau – Pez Stgir pt. 2712 – fil - Pez Zamuor pt. 2734 – Pez Canal pt. 2846 – pt. 2822 – Fuorcla Blengias, tabla – marcau – pt. 2862 – pt. 3045 – Pez Terri pt. 3149 – cunfin Grischun / Ticino – Pez Gūida pt. 2845 - Pez Ner pt. 2766 – Crap la crusch pt.2268, tabla – pt. 2439 - Pez Coroi pt. 2785 – pt. 2732 – Pass della Greina (Pass crap) pt. 2357, tabla – pt. 2604 – Pez Gaglianera pt.3121 – Pez Valdraus – tabla – Fuorcla Sura da Lavaz – tabla – Pez Medel –Refugi da Camutschs – marcau – Denter Auas – marcau – Rein da Plattaas – marcau – trutg Camona da Medel – tabla – marcau – Fuorcla da Lavaz – tabla – marcau – pt. da partenza.

b) Objectif

- Conservation de la zone en tant qu'habitat varié pour des mammifères et oiseaux sauvages;
- Protection des animaux contre les dérangements;
- Protection des espèces rares telles qu'aigle, buse variable, autour des palombes, épervier d'Europe, faucon crécerelle et hibou grand-duc ainsi que tétras lyre, lagopède alpin et perdrix bartavelle;
- Adaptation des populations de cerfs élaphe aux conditions locales.

c) Mesures particulières

- Le district franc comprend une partie où la protection est intégrale (I) et une autre où elle est partielle (II).

22. Pez Vial/Greina Ct. GR

a) Descrizione della zona

- Camona da Medel (CAS), tabla – marcau – tabla – marcau – fil – Pez Caschleglia – fil Denter Corns – fil – Pez Santeri – marcau – Fuorcla da Stavelatsch – tabla – marcau – Pez Stavelatsch – fil – Pez Rentiert – marcau – tablas – marcau – Cuolmet – marcau – Muota la Tieua – tablas – marcau – Rein da Vigliuts – marcau – punt da Vigliuts, tabla – marcau – tabla – marcau – punt dils Clavaus – marcau – tabla – marcau – trutg Camona da Terri – marcau – Crest la Greina – tablas – marcau – fil – Pez Miezdi – Pez da Stiarls – Pez Greina pt. 3124 – cunfin Vrin/Sumvitg – pt. 2652 – pt. 2264, tabla – Muot la Greina – Camona pt. 2194, tabla – trutg – pt. 2356 – Pass Diesrut pt. 2428, tabla – marcau – Pez Stgir pt. 2712 – fil - Pez Zamuor pt. 2734 – Pez Canal pt. 2846 – pt. 2822 – Fuorcla Blengias, tabla – marcau – pt. 2862 – pt. 3045 – Pez Terri pt. 3149 – cunfin Grischun / Ticino – Pez Gùida pt. 2845 - Pez Ner pt. 2766 – Crap la crusch pt.2268, tabla – pt. 2439 - Pez Coroi pt. 2785 – pt. 2732 – Pass della Greina (Pass crap) pt. 2357, tabla – pt. 2604 – Pez Gaglianera pt.3121 – Pez Valdraus – tabla – Fuorcla Sura da Lavaz – tabla – Pez Medel –Refugi da Camutschs – marcau – Denter Auas – marcau – Rein da Plattaas – marcau – trutg Camona da Medel – tabla – marcau – Fuorcla da Lavaz – tabla – marcau – pt. da partenza.

b) Scopi

- Conservazione della regione come biotopo diversificato per mammiferi e uccelli selvatici;
- Protezione della fauna dai disturbi;
- Protezione di specie rare quali: aquila, poiana, astore, sparviero, gheppio; nonché gufo reale, fagiano di monte, pernice bianca, coturnice;
- Adeguamento degli effettivi di cervi alle condizioni locali.

c) Provvedimenti particolari

- La bandita consta di due parti soggette a protezione risp. integrale (I) e parziale (II).