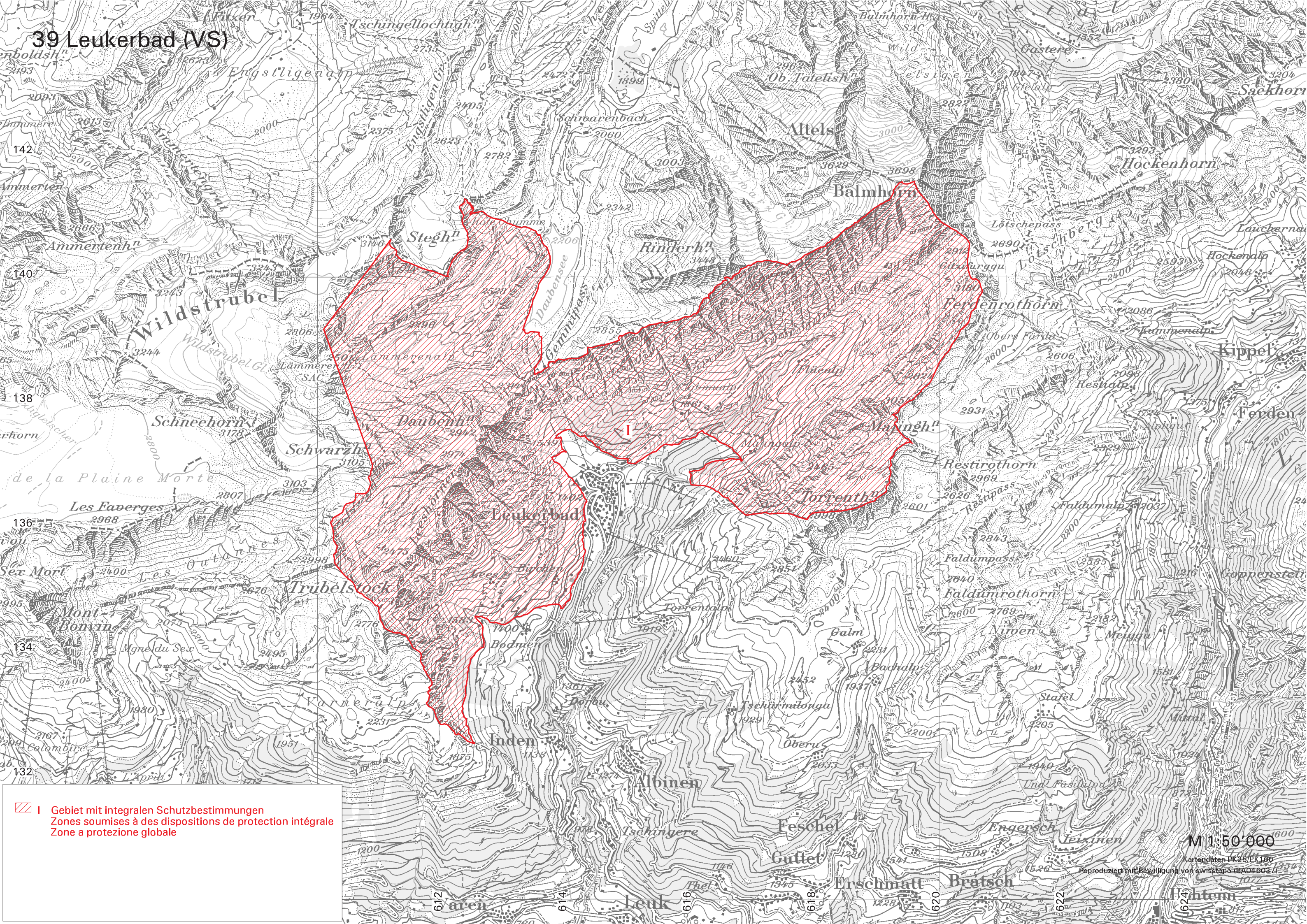


39 Leukerbad (VS)



 I Gebiet mit integralen Schutzbestimmungen
Zones soumises à des dispositions de protection intégrale
Zone a protezione globale

M 1:50'000

Kartendaten: PK 25/PK 100

Reproduziert mit Bewilligung von swisstopo (BA046037)

39. Leukerbad Kt. VS

a) Gebietsbeschreibung

- Das Schutzgebiet liegt auf der rechten Seite des Rhonetals im hintersten Teil des Tales der Dala bei Leukerbad. Es umfasst die nach Süden und Südosten exponierten Abhänge und Felsabstürze vom Balmhorn über die Gemmi, Schwarzhorn bis zum Tschajettuhorn, die Lämmerenalp sowie die nach Nordwesten gerichteten Abhänge vom Torrenthorn bis zum Ferdenrothorn. Das Gebiet ist touristisch stark belastet, trotzdem enthalten die vielen sehr steilen Geländeabschnitte noch eine ganze Reihe von ungestörten Lebensräumen für Wildtiere.

b) Zielsetzung

- Erhaltung des Gebietes als Lebensraum für wildlebende Säugetiere und Vögel.
- Schutz der Tiere vor Störung.
- Verringerung der Konkurrenz zwischen Wildtieren und Schafen.

c) Besondere Massnahmen

- Das gesamte Banngebiet ist integral geschützt.

39. Loèche-les-Bains Ct. VS

a) Description de la zone

- La zone protégée est située sur le côté droit de la vallée du Rhône, dans la partie arrière de la vallée de la Dala, près de Loèche-les-Bains. Elle comprend les versants exposés au sud et au sud-est, qui vont du Balmhorn au Tschajettuhorn en passant par la Gemmi et le Schwarzhorn, la Lämmere-nalp ainsi que les versants exposés au nord-ouest, allant du Torrenthorn au Ferdenrothorn. La région est très touristique, mais les parties très abruptes abritent toute une série de biotopes tranquilles pour la faune sauvage.

b) Objectif

- Conservation de la zone en tant qu'habitat pour des mammifères et oiseaux sauvages;
- Protection des animaux contre les dérangements;
- Diminution de la concurrence entre moutons et animaux sauvages.

c) Mesures particulières

- L'ensemble du district franc est soumis à une protection intégrale.

39. Leukerbad Ct. VS

a) Descrizione della zona

- La zona protetta, situata a sul fianco destro della valle del Rodano, nella parte interna della valle della Dala vicino a Leukerbad comprende: i versanti esposti a meridione ed a sud-est, che si stendono dal Balmhorn al Tschai,jettuhorn passando per la Gemmi e lo Schwarzhorn; la Lämmere-nalp ed i versanti esposti a nord-ovest, dal Torrenthorn al Ferdenrothorn. La regione è molto turistica, ma le parti molto scoscese ospitano biotopi tranquilli propizi alla fauna selvatica.

b) Scopi

- Conservazione della regione come habitat ideale per mammiferi e uccelli selvatici;
- Protezione della fauna dai disturbi;
- Diminuzione della concorrenza tra pecore e animali selvatici.

c) Provvedimenti particolari

- La bandita è sottoposta a protezione integrale.