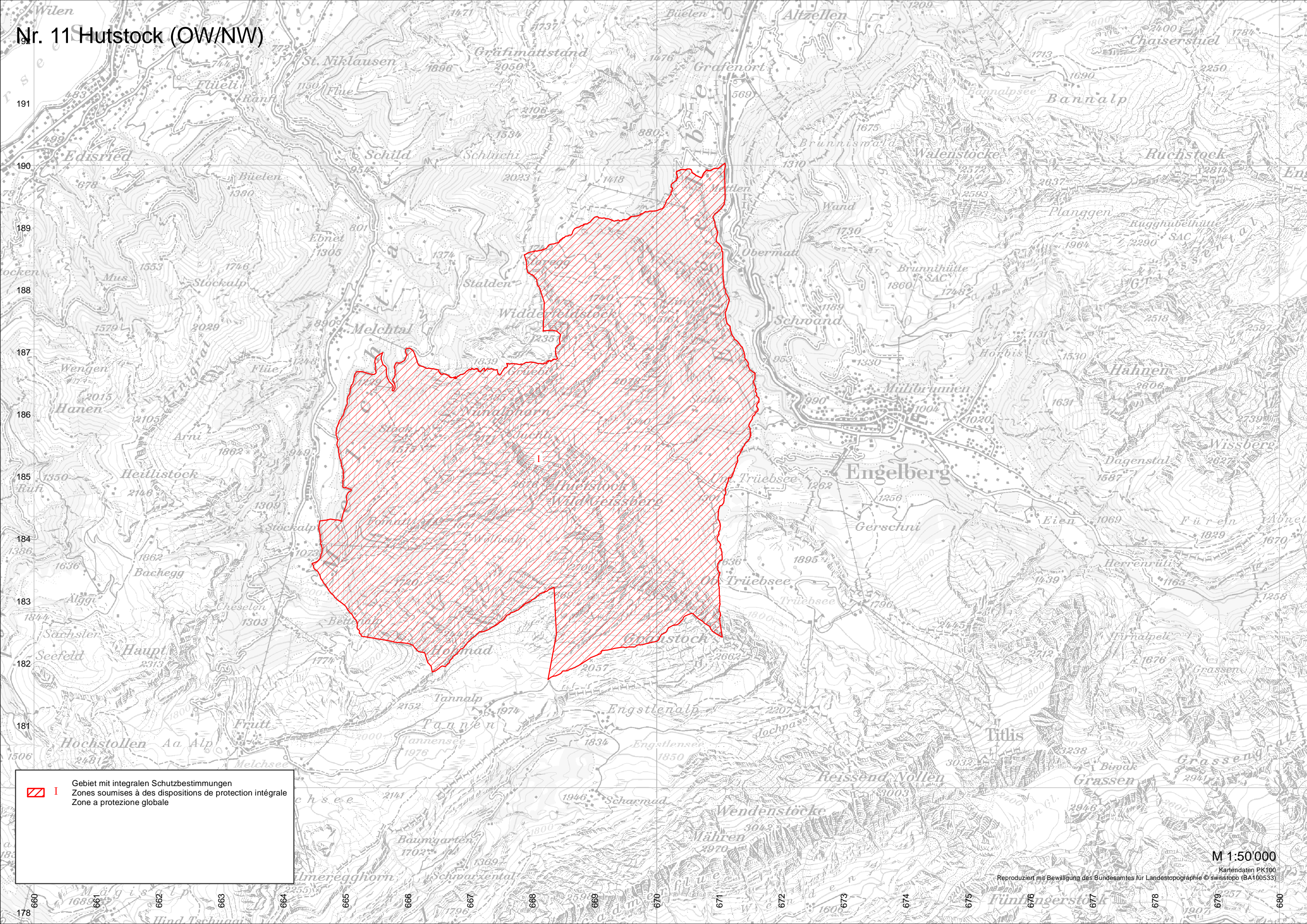



Nr. 11 Hutstock (OW/NW)



 I
Gebiet mit integralen Schutzbestimmungen
Zones soumises à des dispositions de protection intégrale
Zone a protezione globale

M 1:50'000

Kartendaten PK100
Reproduziert mit Bewilligung des Bundesamtes für Landestopographie © swisstopo (BA100533)

11. Hutstock Kt. OW/NW

a) Gebietsbeschreibung

- Das Schutzgebiet liegt zwischen dem Engelbergertal und dem Melchtal im Bereich der nördlichen Kalkalpen. Ein abwechslungsreiches, biologisch wertvolles Gemisch von Wald, Weiden und Gebüsch prägt die Waldzone, darüber schliesst sich ein breiter Gürtel von subalpinen und alpinen Weiden, ausgedehnten Felslandschaften und Geröllfeldern an. Das Gebiet zeichnet sich durch eine Vielzahl unterschiedlicher Lebensräume aus.

b) Zielsetzung

- Erhaltung des Gebiets als Lebensraum für wildlebende Säugetiere und Vögel.
- Schutz der Tiere vor Störung.
- Besonderer Schutz der Raufusshuhnbestände.

c) Besondere Massnahmen

- Das gesamte Banngebiet ist integral geschützt.

11. Hutstock Ct. OW/NW

a) Description de la zone

- La zone protégée est située entre la vallée d'Engelberg et le Melchtal, dans les Alpes calcaires du nord. La zone forestière se caractérise par un mélange varié de forêts, de pâturages et de buissons, d'un grand intérêt biologique. Elle est couronnée par une large ceinture de pâturages subalpins et alpins, de vastes étendues rocheuses et des champs d'éboulis. Elle abrite une grande quantité de biotopes divers.

b) Objectif

- Conservation de la zone en tant qu'habitat pour des mammifères et oiseaux sauvages;
- Protection des animaux contre les dérangements;
- Protection particulière des tétraonidés.

c) Mesures particulières

- L'ensemble du district franc est soumis à une protection intégrale.

11. Hutstock Ct. OW/NW

a) Descrizione della zona

- La zona protetta è situata tra la valle d'Engelberg ed il Melchtal nelle Alpi calcari del nord. L'area forestale è contraddistinta da una variata mescolanza di foreste, pascoli e cespugli d'alto interesse biologico. La sommità è coronata da una larga cintura di pascoli alpini e subalpini, da vaste distese rocciose e da campi di materiale detritico. Ospita molti biotopi diversificati.

b) Scopi

- Conservazione della zona come habitat per mammiferi e uccelli selvatici;
- Protezione degli animali contro i disturbi;
- Protezione speciale dei tetraonidi.

c) Provvedimenti particolari

- La bandita è sottoposta a protezione integrale.