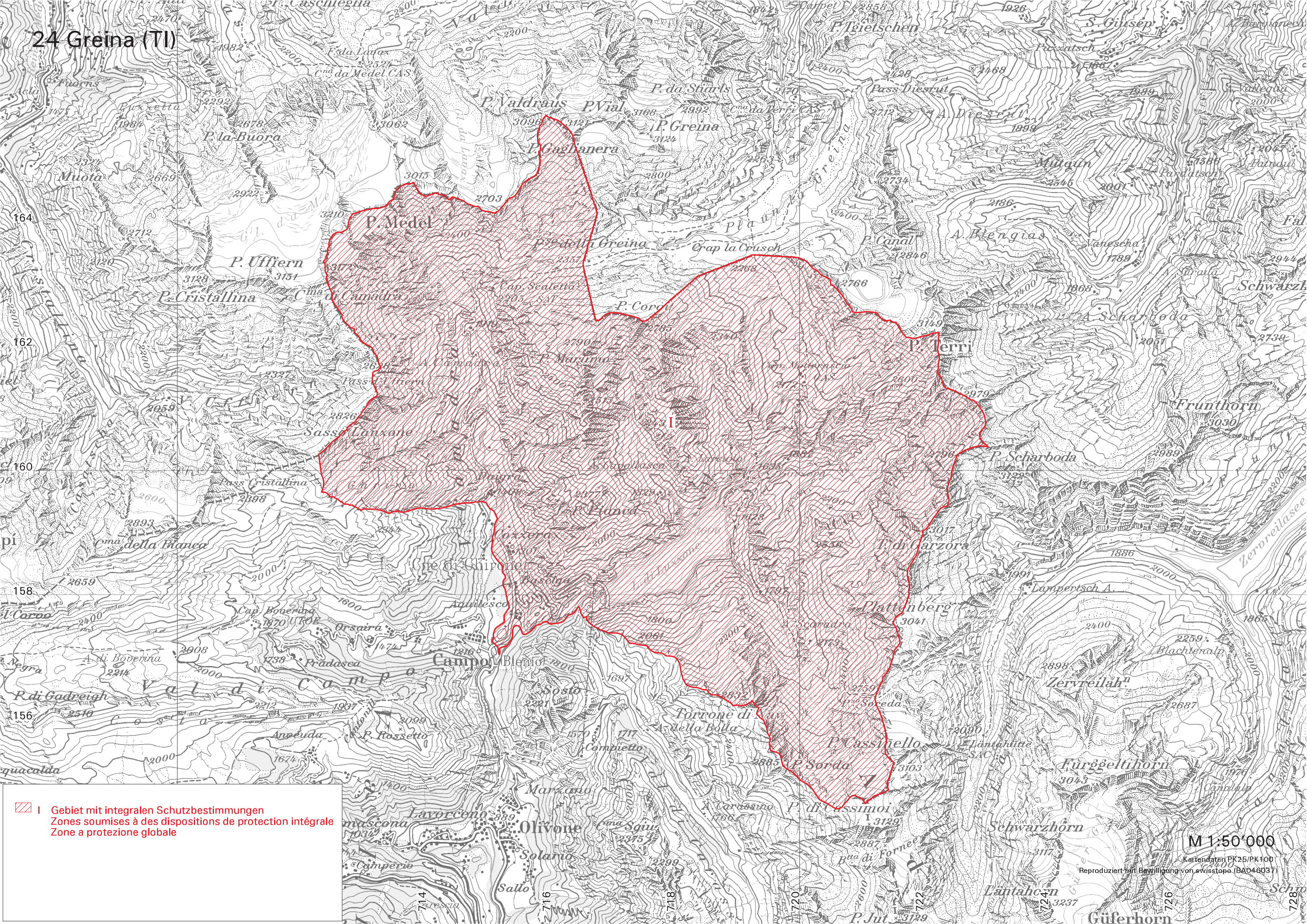


24 Greina (TI)



 I Gebiet mit integralen Schutzbestimmungen
Zones soumises à des dispositions de protection intégrale
Zona a protezione globale

M 1:50'000

Kartendaten PK25/PK100
Reproduziert mit Bewilligung von swisstopo (BA046037)

24. Greina Ct. TI

a) Descrizione della zona

- La zona protetta è situata in fondo alla Valle di Blenio, a settentrione di Olivone e ad oriente del passo del Lucomagno. Consta di due grandi parti: La Greina Ticinese comprendente la Val Camadra, sino alla frontiera cantonale ed i dintorni del lago artificiale di Luzzzone. La bandita è caratterizzata dalla grande diversità di biotopi estesi. La parte boscosa è minima; predominano pascoli alpestri, pietraie e parti rocciose.

b) Scopi

- Conservazione della zona come habitat diversificato per mammiferi ed uccelli selvatici;
- Regolazione della popolazione di stambecchi per prevenire i danni alle foreste e la concorrenza con i camosci;
- Conservazione dell'effettivo multiforme di tetraonidi.

c) Provvedimenti particolari

- L'intera bandita è sottoposta a protezione integrale.

24. Greina Kt. TI

a) Gebietsbeschreibung

- Das Schutzgebiet liegt im hintersten Teil der Valle di Blenio nördlich von Olivone und östlich des Lukmanierpasses. Es umfasst zwei grosse Teile, die Tessiner Greina bis zur Kantonsgrenze mit der Val Camadra und die Umgebung des Stausees Lago di Luzzzone. Das Gebiet zeichnet sich durch eine grossflächig verteilte Vielfalt an verschiedensten Lebensräumen aus. Der Waldanteil ist gering, es dominieren Alpweiden, Geröll und Felspartien.

b) Zielsetzung

- Erhaltung des Gebiets als vielfältigen Lebensraum für wildlebende Säugetiere und Vögel.
- Regulierung der Steinbockbestände zur Vermeidung von Wildschaden und Konkurrenz zu Gamsen.
- Erhaltung der sehr vielfältigen Raufusshuhnbestände.

c) Besondere Massnahmen

- Das gesamte Banngebiet ist integral geschützt.

24. Greina Ct. TI

a) Description de la zone

- La zone protégée est située dans la partie arrière de la Valle di Blenio, au nord d'Olivone et à l'est du col du Lukmanier. Elle comprend deux grandes parties: la Greina tessinoise jusqu'à la frontière cantonale, avec le Val Camadra, et les environs du lac artificiel de Luzzzone. Le district franc se caractérise par une grande diversité de biotopes étendus. La partie boisée est minime; les pâturages alpins, les éboulis et les parties rocheuses dominant.

b) Objectif

- Conservation de la zone en tant qu'habitat varié pour des mammifères et oiseaux sauvages;
- Régulation des populations de bouquetins, pour éviter les dégâts dus au gibier et la concurrence avec les chamois;
- Maintien des populations très variées de tétraonidés.

c) Mesures particulières

- L'ensemble du district franc est soumis à une protection intégrale.