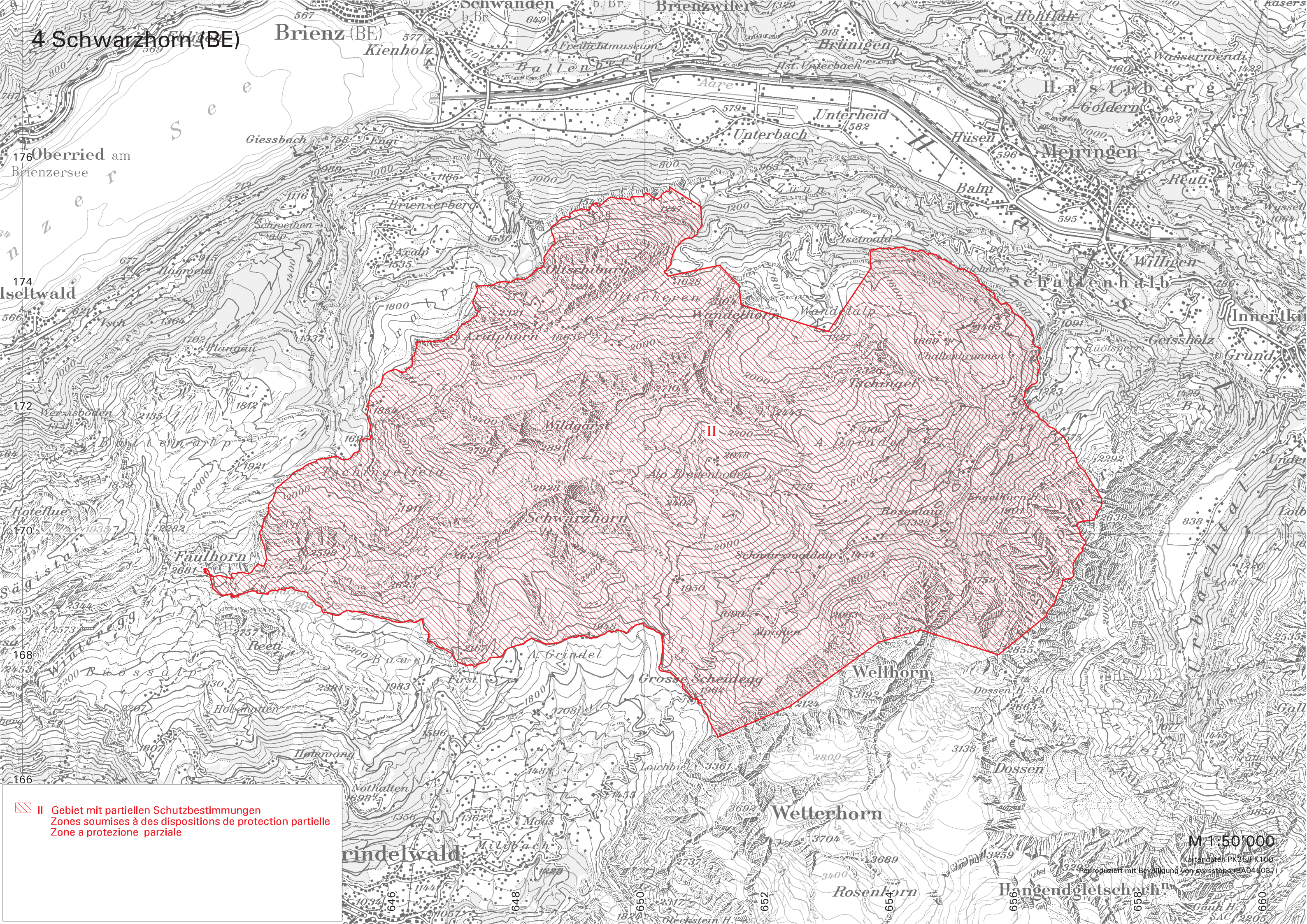


4 Schwarzhorn (BE)



 II Gebiet mit partiellen Schutzbestimmungen
Zones soumises à des dispositions de protection partielle
Zone a protezione parziale

M 1:50'000

Kartendaten: PK 25/PK 106

Reproduziert mit Bewilligung von swisstopo (BA046037)

Gaeh H. SAC (2205)

4. Schwarzhorn Kt. BE

a) Gebietsbeschreibung

- Das Schutzgebiet liegt eingebettet zwischen dem Brienersee, dem Haslital und den Berner Hochalpen und umfasst grossflächig eine grosse Anzahl von subalpinen und alpinen Tälern und den dazwischen liegenden Gebirgen. Es weist die für diese Höhenlagen charakteristischen Säugetier- und Vogelbestände auf.

b) Zielsetzung

- Erhaltung des Gebietes als grossflächigen Lebensraum für wildlebende Säugetiere und Vögel.
- Besondere Bedeutung hat der Schutz der Rauhfusshuhnbestände.
- Der Gamsbestand ist so zu regulieren, dass er nicht zunimmt.

c) Besondere Massnahmen

- Für das ganze Gebiet gelten die partiellen Schutzbestimmungen.

d) Militärische Uebungen

- Gemäss Dienstbarkeitsvertrag mit der Alpgenossenschaft kann in der Zeit vom 1. Oktober bis zum 31. Mai zwischen 0845 und 1630 Uhr geschossen werden. Um den Bedürfnissen der Fauna gerecht zu werden, darf in der Dämmerungszeit nicht geschossen werden. Demzufolge sind die Schiess-Randzeiten (dh. bis 0900 und nach 1530 Uhr) nur wenn nötig zu benützen.

4. Schwarzhorn Ct. BE

a) Description de la zone

- La zone protégée est située entre le lac de Brienz, le Haslital et les hautes Alpes bernoises. Elle comprend un grand nombre de vallées alpines et subalpines et les montagnes qui les séparent. Les populations de mammifères et d'oiseaux qu' y rencontre sont typiques de ces hautes altitudes.

b) Objectif

- Conservation de la zone en tant que vaste habitat pour des mammifères et des oiseaux sauvages;
- La protection des populations de tétraonidés est particulièrement importante;
- Il faut assurer la régulation de la population de chamois de telle manière qu'elle n'augmente pas.

c) Mesures particulières

- L'ensemble du district franc est soumis à une protection partielle.

d) Exercices militaires

- Selon le contrat de servitude conclu avec la coopérative alpestre, des tirs peuvent être effectués entre le 1^{er} octobre et le 31 mai, de 8h45 à 16h30. Or pour tenir compte des besoins de la faune, aucun tir ne peut être effectué à l'aube et au crépuscule. Par conséquent, on n'utilisera les heures marginales de tir (soit jusqu'à 9h00 et après 15h30) qu'en cas de nécessité.

4. Schwarzhorn Ct. BE

a) Descrizione della zona

- La zona protetta è situata tra il lago di Brienz, lo Haslital e le alte Alpi bernesi. Comprende un gran numero di valli alpine e subalpine, nonché le montagne che le separano. I mammiferi e gli uccelli che vi abitano sono tipici delle grandi altitudini.

b) Scopi

- Conservazione della regione come vasto habitat per mammiferi ed uccelli selvatici;
- E' di particolare importanza la protezione dei tetraonidi;
- Gli effettivi di camosci vanno regolati in modo da prevenirne l'aumento.

c) Provvedimenti particolari

- L'intera regione è sottoposta a protezione parziale.

d) Esercizi militari

- Secondo il contratto di servitù stipulato con il consorzio alpino, nel periodo compreso tra il 1° ottobre e il 31 maggio le esercitazioni di tiro sono autorizzate dalle 0845 alle 1630. Per rispettare le esigenze della fauna tali esercitazioni sono vietate al crepuscolo. Le esercitazioni di tiro ai margini degli orari stabiliti, ossia prima delle 0900 e dopo le 1530, devono pertanto svolgersi soltanto se necessarie.