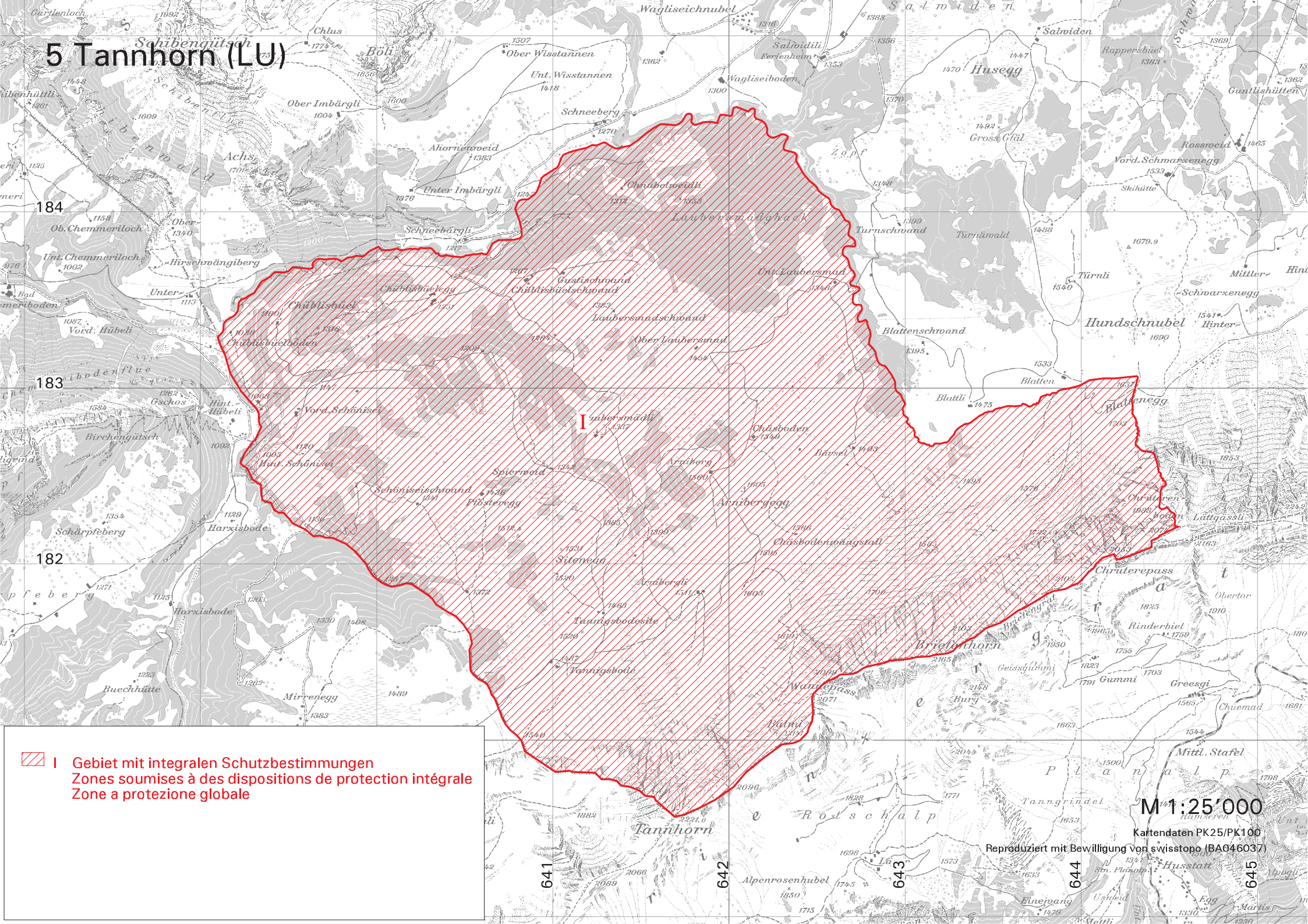



5 Tannhorn (LU)



 | Gebiet mit integralen Schutzbestimmungen
Zones soumises à des dispositions de protection intégrale
Zone a protezione globale

M 1:25'000

Kartendaten PK 25/PK 100

Reproduziert mit Bewilligung von swisstopo (BA046037)

641

642

643

644

645

5. Tannhorn Kt. LU

a) Gebietsbeschreibung

- Das Schutzgebiet liegt am Nordhang der Brienzerrothornkette und grenzt gegen Südwesten an das eidgenössische Banngebiet Augstmatthorn. Obwohl das Gebiet relativ klein ist, zeichnet es sich durch eine Vielzahl äusserst wichtiger Lebensräume für wildlebende Säugetiere und Vögel aus.

b) Zielsetzung

- Erhaltung des Gebietes als Lebensraum für seltene wildlebende Säugetiere und Vögel.
- Den Rauhfusshuhnbeständen entlang dem Grat zwischen Lättgässli und Tannhorn sowie dem Laubersmadghack, Chäsboden und Siteneegg kommt eine besondere Bedeutung bei den Schutzbemühungen zu.
- Die Gems-, Reh- und Steinbockbestände sollen so reguliert werden, dass sie nicht weiter zunehmen.
- Die Entwicklung des Rothirschbestandes muss besonders genau verfolgt werden.

c) Besondere Massnahmen

- Das gesamte Gebiet ist integral geschützt.
- Die Zählung von Wildarten sowie die Abschussplanungen sind mit entsprechenden Massnahmen im Banngebiet Augstmatthorn (BE) abzustimmen.

5. Tannhorn Ct. LU

a) Description de la zone

- La zone protégée est située sur le versant nord de la chaîne du Brienzerrothorn et touche le district franc fédéral d'Augstmatthorn au sud-ouest. Bien qu'elle soit relativement petite, elle se caractérise par un grand nombre de biotopes extrêmement importants pour certains mammifères et oiseaux sauvages.

b) Objectif

- Conservation de la zone en tant qu'habitat pour des mammifères et oiseaux sauvages rares;
- La protection des tétraonidés qu'on rencontre le long de l'arête située entre Lättgässli et le Tannhorn et entre le Laubersmadghack, Chäsboden et Siteneegg est particulièrement importante;
- Il faut assurer la régulation des populations de chamois, de chevreuils et de bouquetins de telle manière qu'elles n'augmentent plus;
- L'évolution de la population de cerfs élaphe doit être suivie de très près.

c) Mesures particulières

- L'ensemble du district franc est soumis à une protection intégrale;
- Le recensement des espèces de gibier et les plans de tir doivent être coordonnés avec des mesures correspondantes dans le district franc d'Augstmatthorn (BE).

5. Tannhorn Ct. LU

a) Descrizione della zona

- La zona protetta è situata sul versante settentrionale della catena del Brienzerrothorn e confina a sud-ovest con la bandita federale d'Augstmatthorn. Benché relativamente piccola è contraddistinta da un alto numero di biotopi della massima importanza per certi mammiferi ed uccelli selvatici.

b) Scopi

- Conservazione della zona come habitat per mammiferi e uccelli selvatici rari;
- E' di particolare importanza la protezione dei tetraonidi che s'incontrano nel tratto di cresta tra il Lättgässli e il Tannhorn, nonché tra il Laubersmadgack, Chäsboden e Sitenegg;
- Gli effettivi di camosci, di caprioli e di stambecchi vanno regolati in modo da prevenirne l'aumento;
- L'andamento degli effettivi di cervi va sorvegliato accuratamente.

c) Provvedimenti particolari

- L'intera regione è sottoposta a protezione integrale;
- Il censimento delle specie di selvaggina ed i piani di abbattimento vanno coordinati con i provvedimenti corrispondenti nella bandita di Augstmatthorn (BE).