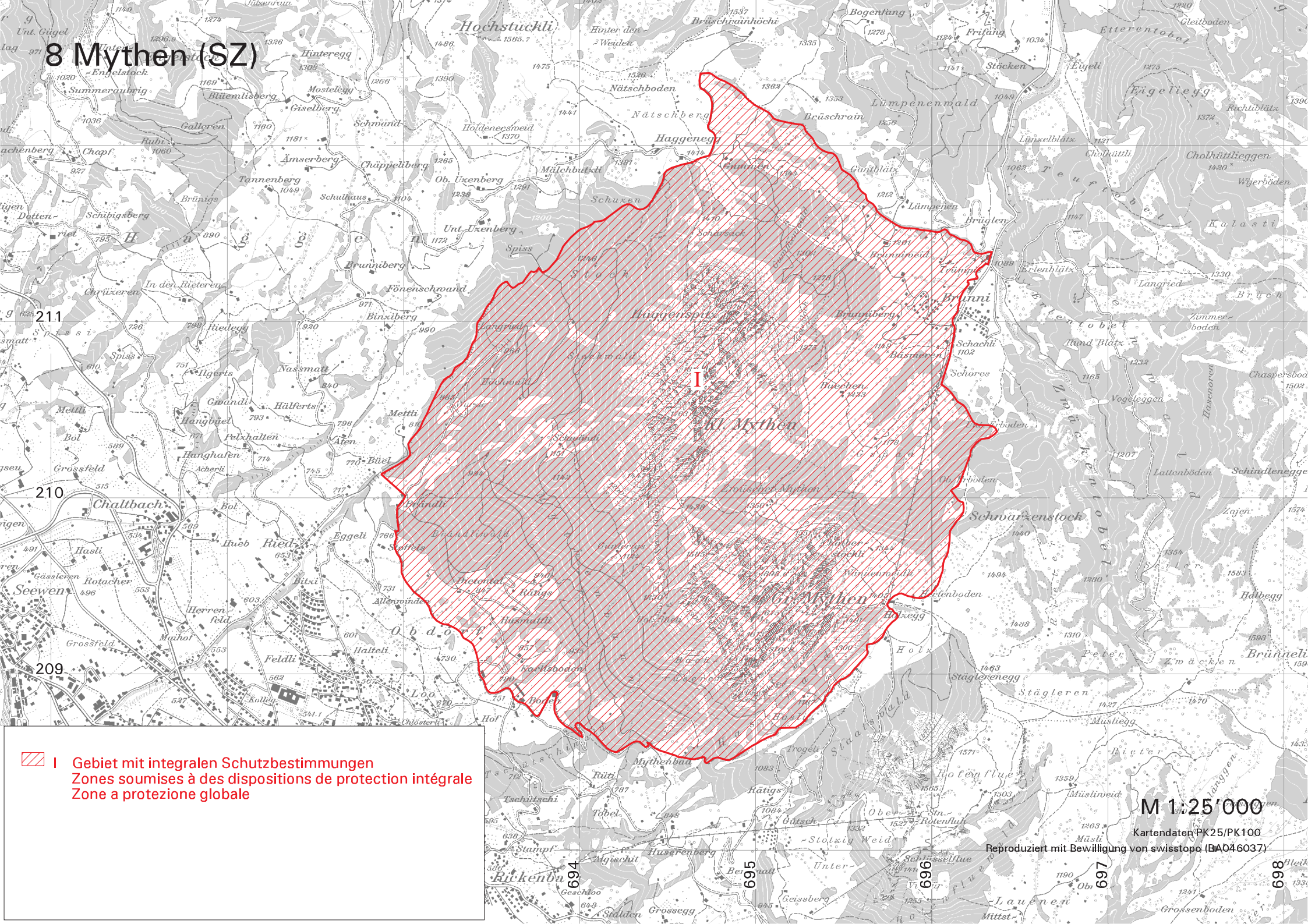


# 8 Mythen (SZ)



 I Gebiet mit integralen Schutzbestimmungen  
Zones soumises à des dispositions de protection intégrale  
Zone a protezione globale

M 1:25'000

Kartendaten PK25/PK100

Reproduziert mit Bewilligung von swisstopo (BA046037)

## **8. Mythen Kt. SZ**

### **a) Gebietsbeschreibung**

- Die beiden Kalkblöcke des Kleinen und Grossen Mythens ragen aus dem Flyschgestein zwischen Schwyz und Alpthal heraus und dominieren das kleine Schutzgebiet, das im Südwesten bis nach Schwyz hinunterreicht. Gemessen an der geringen Ausdehnung weist es eine erstaunliche Vielfalt an Lebensräumen auf.

### **b) Zielsetzung**

- Erhaltung des Gebiets als vielfältigen Lebensraum für wildlebende Säugertiere und Vögel.
- Erhaltung der an die Verhältnisse angepassten Bestände von Gemsen und Rehen.
- Schutz der Tiere vor Störung.

### **c) Besondere Massnahmen**

- Das gesamte Banngebiet ist integral geschützt.

## **8. Mythen Ct. SZ**

### **a) Description de la zone**

- Les deux Mythen constituent une zone de roche calcaire enclavée au milieu de la zone de Flysch qui va de Schwyz à l'Alpthal. Ces deux sommets dominant le district franc qui, au sud-ouest s'étend jusqu'à Schwyz. Malgré sa petitesse, celui-ci abrite une quantité étonnante de biotopes divers.

### **b) Objectif**

- Conservation de la zone en tant qu'habitat varié pour des mammifères et oiseaux sauvages;
- Conservation de populations de chamois et de chevreuils, adaptées aux conditions locales;
- Protection des animaux contre les dérangements.

### **c) Mesures particulières**

- L'ensemble du district franc est soumis à une protection intégrale.

## **8. Mythen Ct. SZ**

### **a) Descrizione della zona**

- I blocchi calcarei dei due Mythen svettano dalla regione di Flysch, tra Svitto e Alpthal, e dominano la piccola bandita che, a sud-ovest, scende sino a Svitto. Pur nella sua esiguità essa ospita una straordinaria molteplicità e varietà di biotopi.

### **b) Scopi**

- Conservazione della regione come habitat diversificato per mammiferi ed uccelli selvatici;
- Conservazione degli effettivi di camosci e caprioli adattati alla situazione;
- Protezione degli animali selvatici contro i disturbi.

### **c) Provvedimenti straordinari**

- L'intera bandita è sottoposta a protezione integrale.