



Schweizerische Eidgenossenschaft
Confédération suisse
Confederazione Svizzera
Confederaziun svizra

Ufficio federale dell'ambiente UFAM
Ufficio federale dell'agricoltura UFAG
Servizio fitosanitario federale SFF

IL VOSTRO AIUTO È PREZIOSO

Gestione corretta degli imballaggi in legno sui cantieri

Gli imballaggi in legno delle merci importate possono contenere organismi nocivi (p. es. il tarlo asiatico del fusto).

Per tale ragione è importante procedere come segue:

- scaricare e/o trasbordare la merce subito dopo il suo arrivo;
- non riutilizzare o depositare nemmeno temporaneamente gli imballaggi in legno;
- distruggere quanto prima gli imballaggi in legno in un IIRU omologato.

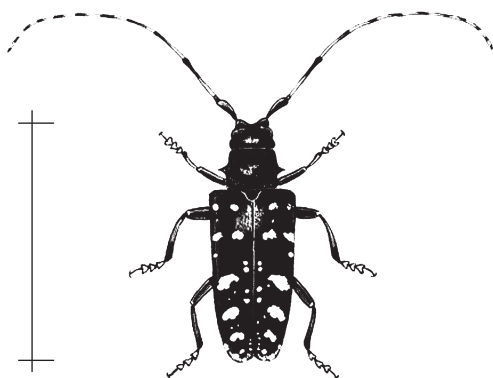
Gli imballaggi in legno sui cantieri devono essere distrutti ad eccezione di quelli contrassegnati con EPAL/EUR.



Il tarlo asiatico del fusto minaccia le latifoglie

Il tarlo asiatico del fusto è un organismo nocivo particolarmente pericoloso che attacca le latifoglie e può causarne la morte nell'arco di pochi anni.

Scala 1 : 1
(lunghezza del corpo: ca. 25-35 mm)



Vi ringraziamo sin da ora per la collaborazione.

Contatto: Andrea De Boni
Tel.: 058 485 04 83
E-mail: andrea.deboni@bafu.admin.ch
Internet: www.bafu.admin.ch/ispm15